



# Analiza Techniczna

*Komentarz: WIG20, S&P 500*

**Czwartek  
23.08.2007**

Analitycy	
Andrzej Powierża	521-79-41
Dorota Puchlew	521-87-23
Hanna Kędziora	521-79-43
Michał Sztaber	521-79-13
Ludomir Zalewski	521-79-17
Marcin Sójka	521-79-31
Przemysław Smoliński	521-79-10
Zespół Klientów Instytucjonalnych	
Krzysztof Kasiński	521-82-10
Artur Szymanek	521-82-14
Michał Kołatkowski	521-91-39
Katarzyna Patora-Kopec	521-79-96
Piotr Gawron	521-91-50
Mieczysław Lewiński	521-91-39
Leszek Iwaniec	521-82-13
Maklerzy giełdowi	
Mariusz Musiał	521-78-39

Informacje i komentarze zawarte w niniejszym raporcie nie stanowią rekomendacji w rozumieniu Rozporządzenia Rady Ministrów z dnia 19 października 2005 roku w sprawie informacji stanowiących rekomendacje dotyczące instrumentów finansowych, ich emitentów lub wystawców. DM nie ponosi odpowiedzialności za decyzje inwestycyjne podjęte na podstawie informacji zawartych w niniejszym opracowaniu.

## WIG20 (Polska)



WIG20 przełamał górne ograniczenie krótkoterminowej konsolidacji w okolicy 3450 punktów, a na jego wykresie pojawiła się optymistycznie wyglądająca długa biała świeca. Choć na razie trudno mówić o definitywnym zakończeniu spadków i powrocie trendu, to jednak w krótkim terminie można spodziewać się kontynuacji wzrostów. Zasięg ruchu można wstępnie szacować na 3650 punktów.

## S&P 500 (USA)

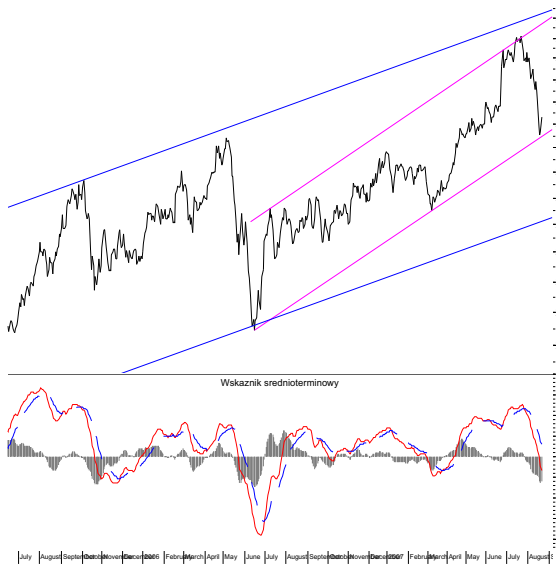


Wczoraj S&P 500 ponownie zwyżkował. Choć nie można wykluczyć kontynuacji wzrostów na najbliższych sesjach, to jednak w średnim terminie, dopiero pokonanie oporu w okolicach 1505 punktów będzie świadczyło o powrocie trendu.

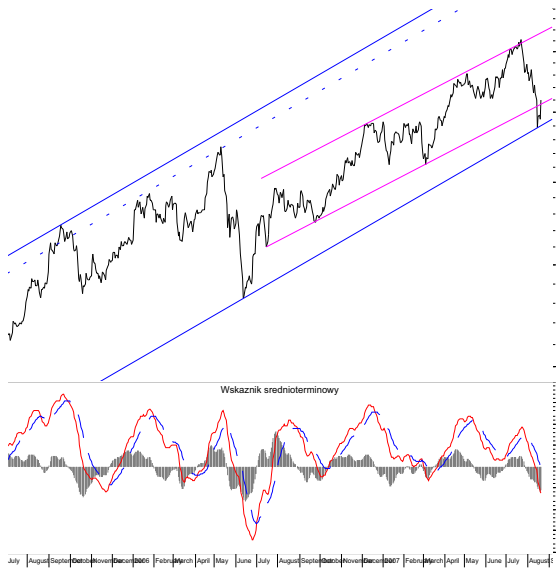
Dom Maklerski  
PKO BP S.A.  
ul. Puławska 15  
02-515 Warszawa  
tel. (0-22) 521-80-00

Analityk:  
**Przemysław Smoliński**  
tel. (0-22) 521-79-10  
e-mail:  
przemyslaw.smolinski2@pkobp.pl

**BUX  
(Węgry)**



**CECE  
(Europa środkowo-wschodnia)**

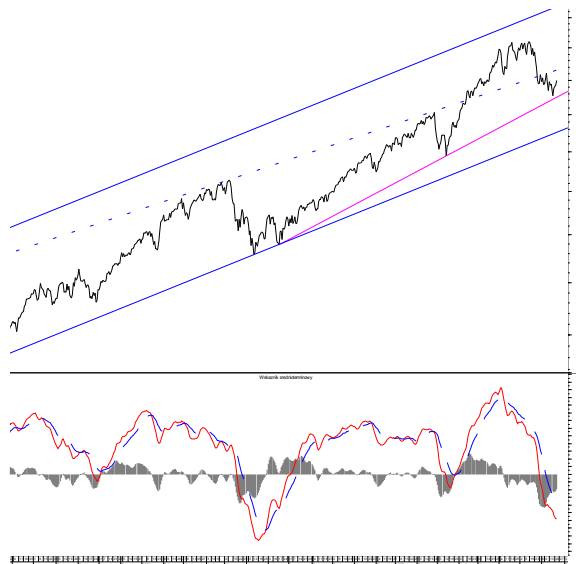


**RTX  
(Rosja)**





### DAX (Niemcy)



### NIKKEI 225 (Japonia)



### SHCOMP (Chiny)



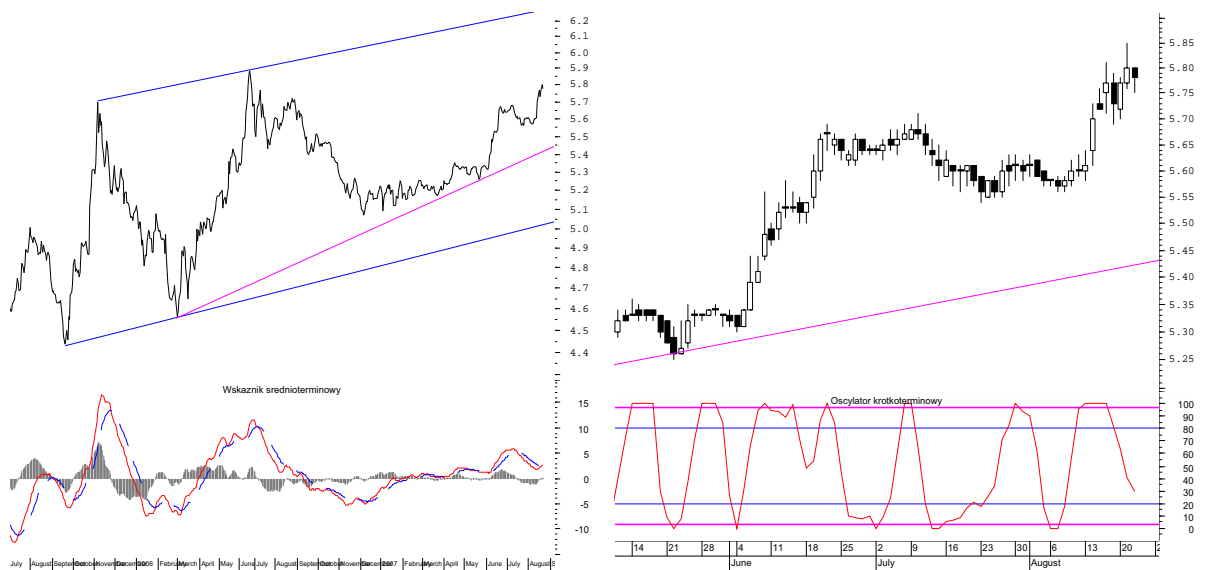
**Miedź (LME)**



**Ropa Brent (Wielka Brytania)**



**Obligacje 10-letnie (Polska)**



**PLN/USD**



**PLN/EUR**



**USD/EUR**

