



Analiza Techniczna

Komentarz: WIG20, S&P 500

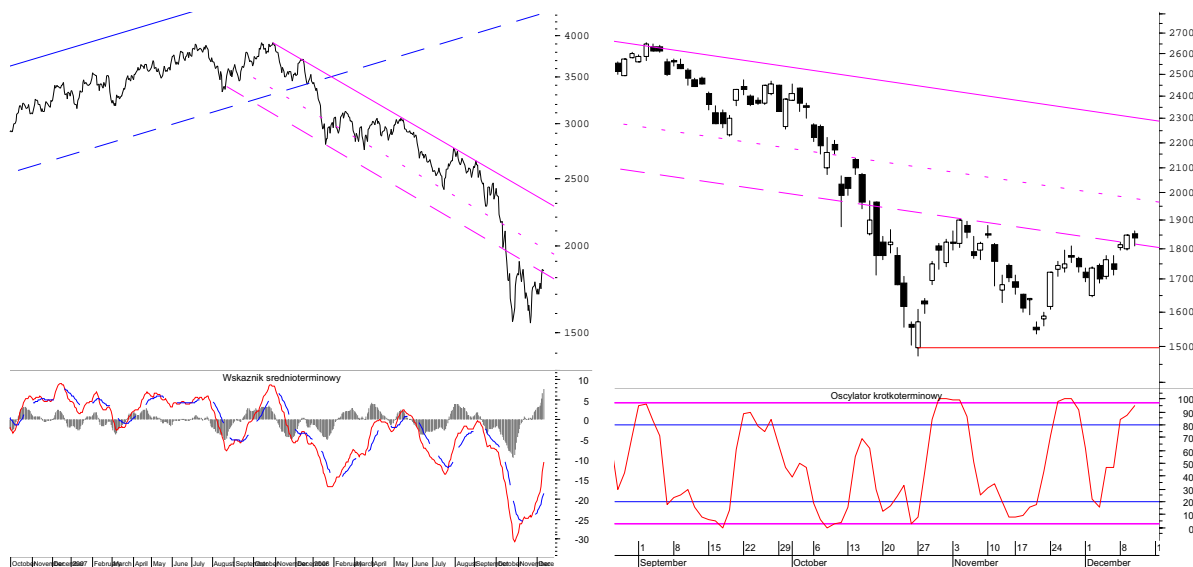
Czwartek
11.12.2008

Analicycy

Hanna Kędziora	521-79-43
Michał Sztabler	521-79-13
Ludomir Zalewski	521-79-17
Marcin Sójka	521-79-31
Michał Janik	521-79-41
Bartosz Arenin	521-87-23
Przemysław Smoliński	521-79-10
Zespół Klientów Instytucjonalnych	
Artur Szymanek	521-82-14
Piotr Dedejus	521-91-39
Katarzyna Patora-Kopeć	521-79-96
Piotr Gawron	521-91-50
Dariusz Andrzejak	521-91-39
Maklerzy giełdowi	
Mariusz Musiał	521-78-39

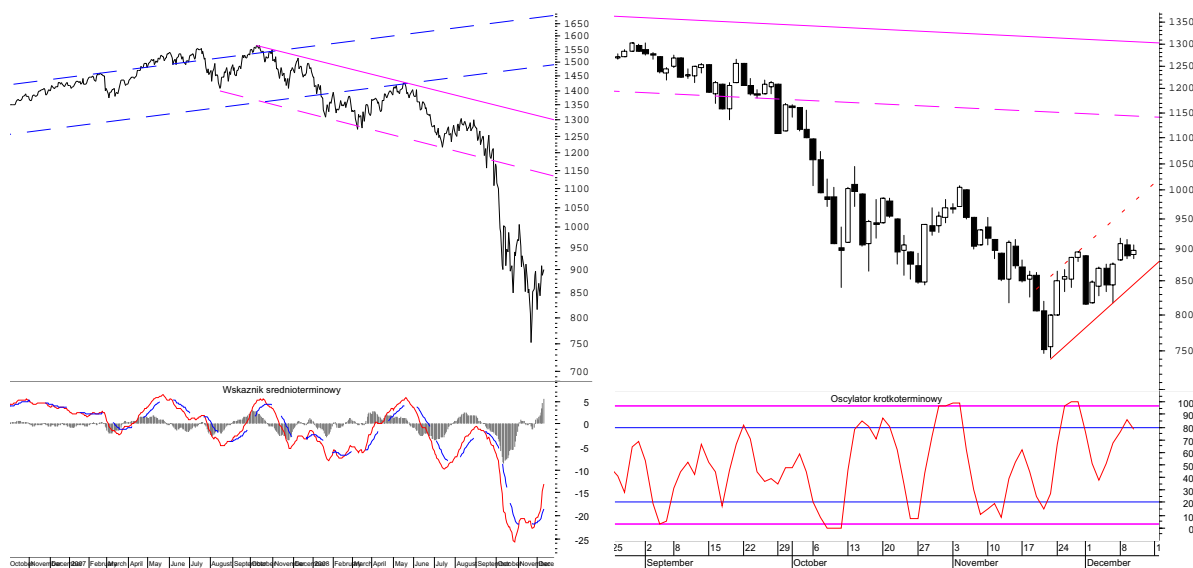
Informacje i komentarze zawarte w niniejszym raporcie nie stanowią rekomendacji w rozumieniu Rozporządzenia Rady Ministrów z dnia 19 października 2005 roku w sprawie informacji stanowiących rekomendacje dotyczące instrumentów finansowych, ich emitentów lub wystawców. DM nie ponosi odpowiedzialności za decyzje inwestycyjne podjęte na podstawie informacji zawartych w niniejszym opracowaniu.

WIG20 (Polska)



Wczorajsza sesja przyniosła niewielki spadek WIG20. Pomimo silnego wykupienia rynku, nadal jednak obowiązuje scenariusz wzrostowy. Najbliższe sesje mogą jednak przynieść krótkoterminową korektę.

S&P 500 (USA)



Od dwóch dni S&P 500 stoi w miejscu. Choć możliwe jest rozpoczęcie korekty, to jednak na razie nie pojawiły się sygnały sprzedaży.

Dom Maklerski
PKO BP S.A.
ul. Puławska 15
02-515 Warszawa
tel. (0-22) 521-80-00

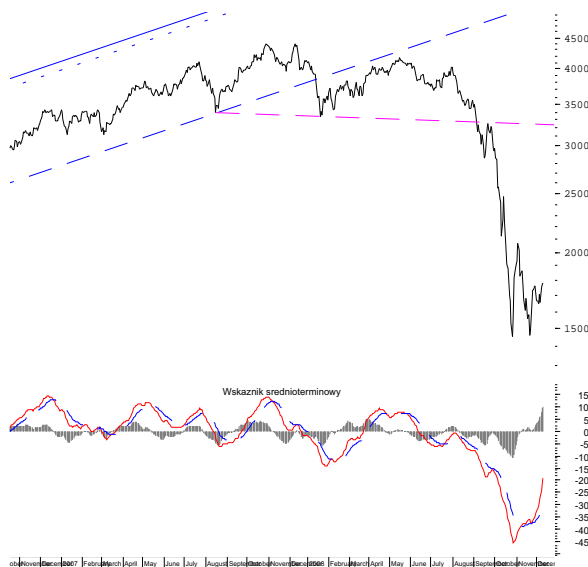
Analitik:
Przemysław Smoliński
tel. (0-22) 521-79-10
e-mail:
przemyslaw.smolinski2@pkobp.pl



BUX
(Węgry)



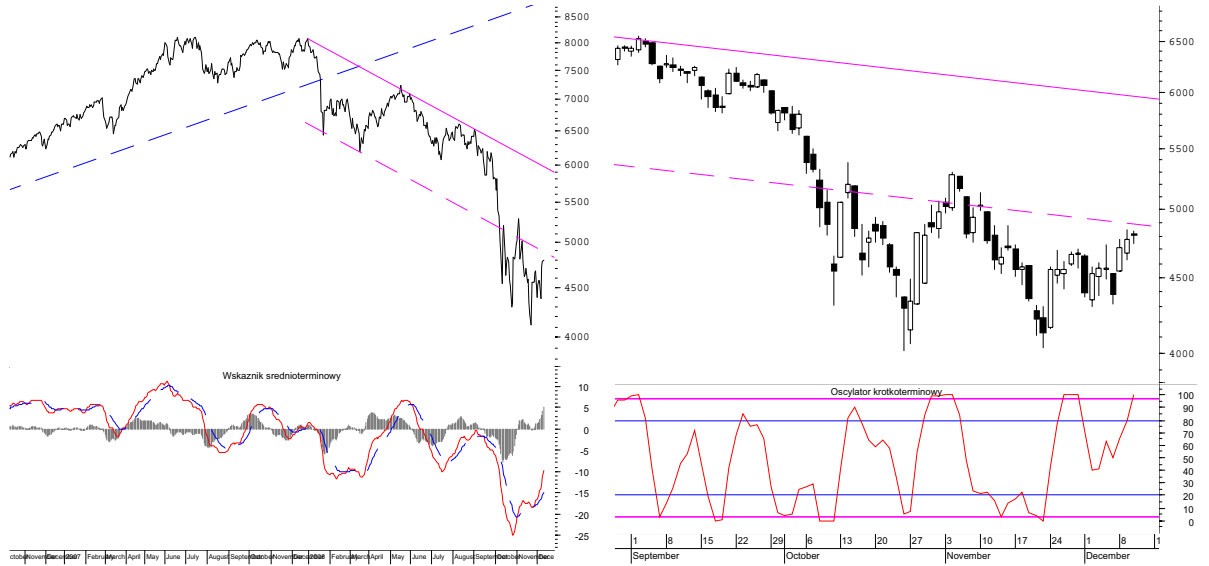
CECE
(Europa środkowo-wschodnia)



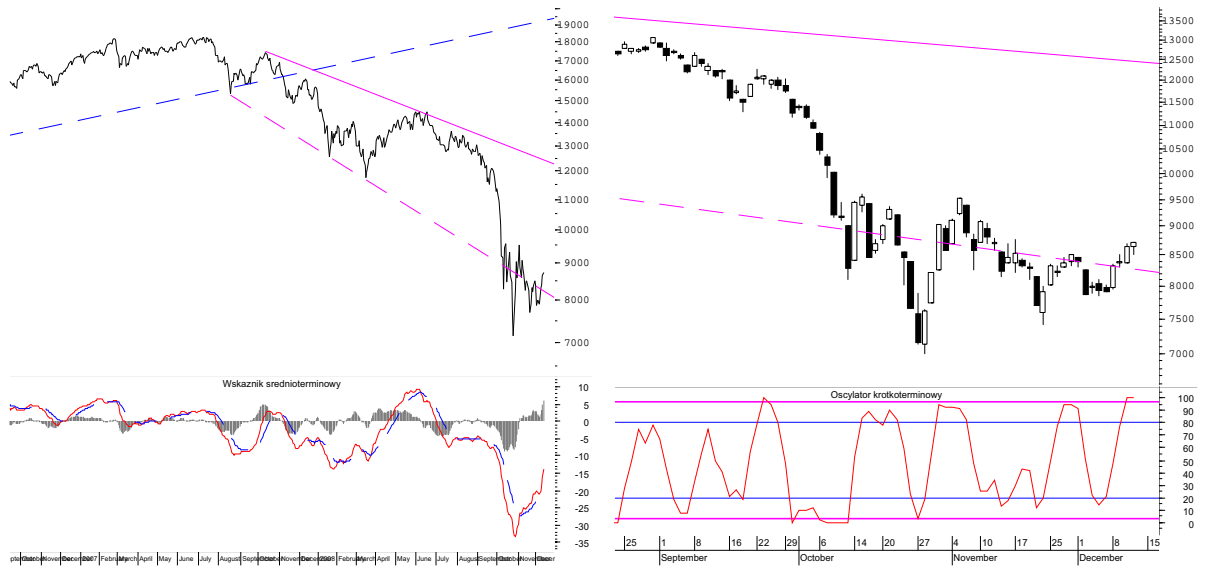
RTX
(Rosja)



DAX (Niemcy)



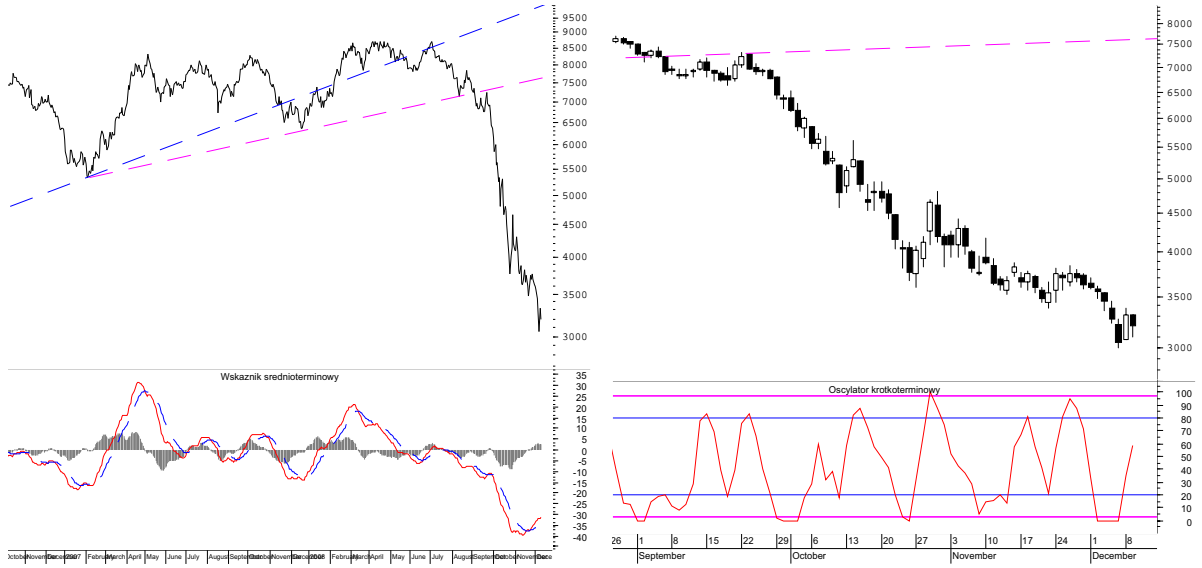
NIKKEI 225 (Japonia)



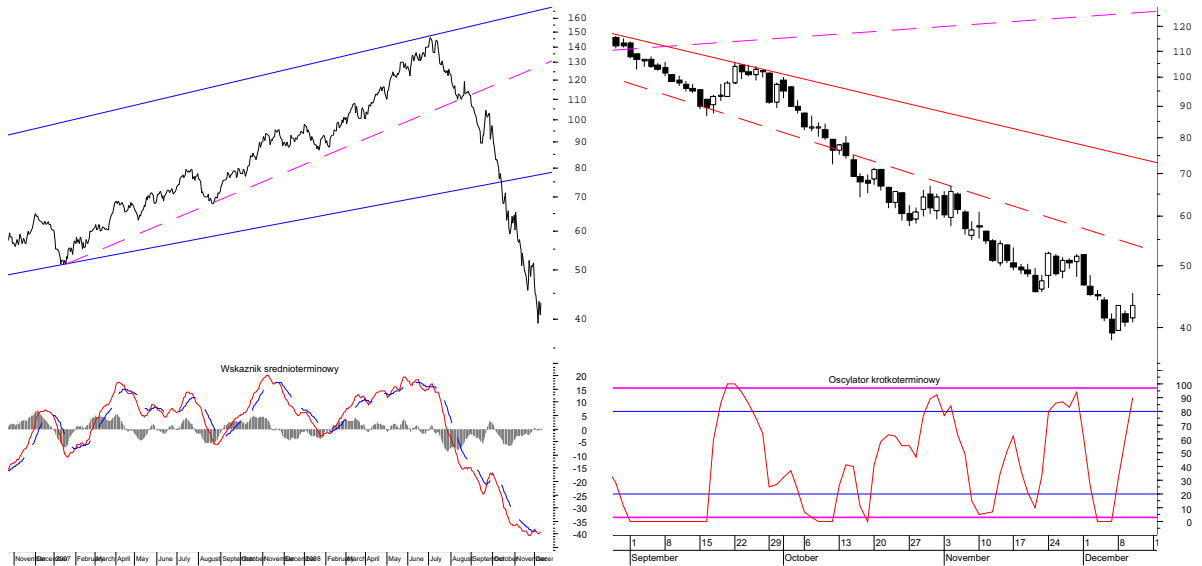
SHCOMP (Chiny)



Miedź (LME)



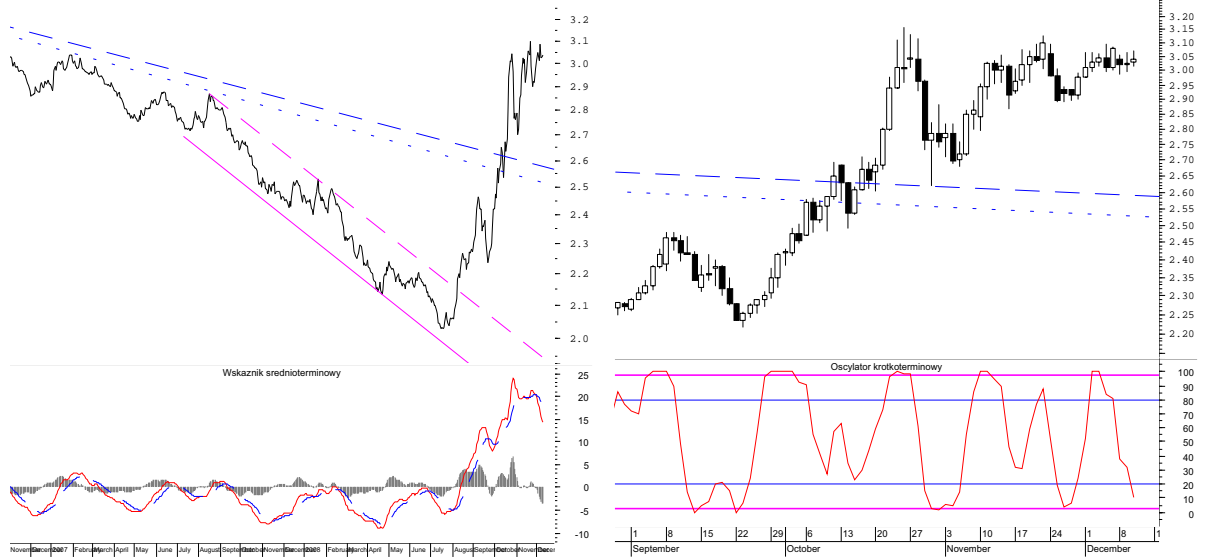
Ropa Brent (Wielka Brytania)



Obligacje 10-letnie (Polska)



USD/PLN



EUR/PLN



EUR/USD

