



Analiza Techniczna

Komentarz: WIG20, S&P 500

Poniedziałek
20.07.2009

Analicycy

Hanna Kędziora	521-79-43
Michał Sztabler	521-79-13
Marcin Sójka	521-79-31
Bartosz Arenin	521-87-23
Monika Kalwasińska	521-79-41
Monika Milko	521-79-17
Przemysław Smoliński	521-79-10
Zespół Klientów Instytucjonalnych	
Artur Szymanek	521-82-14
Piotr Dedećus	521-91-40
Piotr Gawron	521-91-50
Dariusz Andrzejak	521-91-39
Marcin Kuciapski	521-82-10
Krzysztof Kubacki	521-82-10
Kamil Cisło	521-82-13
Maklerzy giełdowi	
Mariusz Musiał	521-78-39

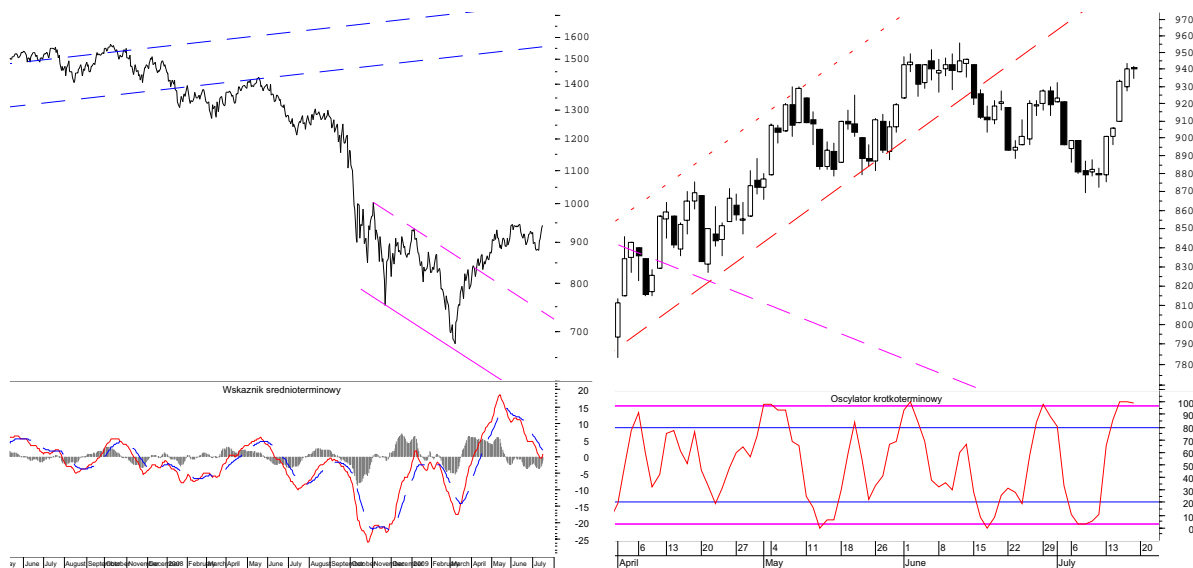
Informacje i komentarze zawarte w niniejszym raporcie nie stanowią rekomendacji w rozumieniu Rozporządzenia Rady Ministrów z dnia 19 października 2005 roku w sprawie informacji stanowiących rekomendacje dotyczące instrumentów finansowych, ich emitentów lub wystawców. DM nie ponosi odpowiedzialności za decyzje inwestycyjne podjęte na podstawie informacji zawartych w niniejszym opracowaniu.

WIG20 (Polska)



Od połowy ubiegłego tygodnia WIG20 konsoliduje się poniżej maksimum z końca czerwca w okolicy 1911 punktów. W przypadku jego pokonania, kolejne opory indeks napotka na poziomach 1940 i 1966 punktów.

S&P 500 (USA)

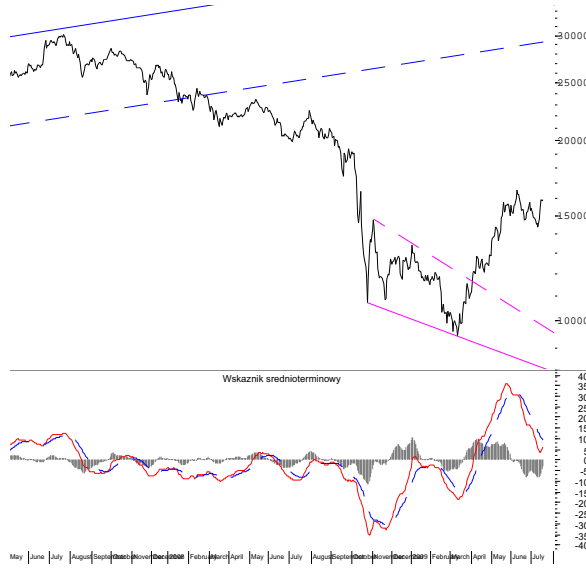


S&P 500 testuje górne ograniczenie kilkutygodniowej konsolidacji na poziomie 950 punktów. Jego przełamanie będzie sugerowało kontynuację wzrostów.

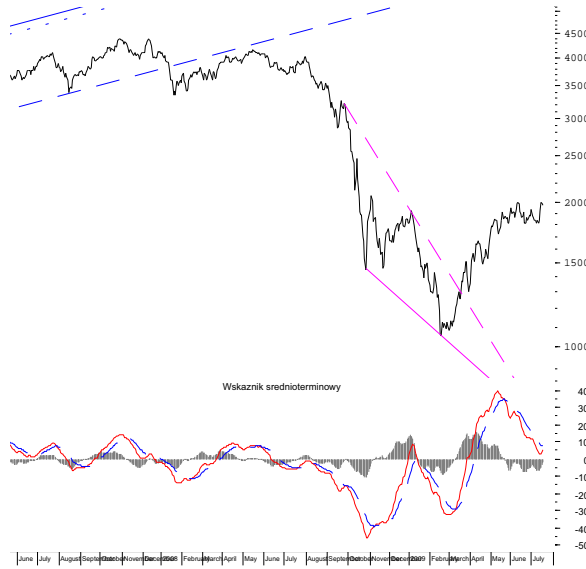
Dom Maklerski
PKO BP S.A.
ul. Puławska 15
02-515 Warszawa
tel. (0-22) 521-80-00

Analitik:
Przemysław Smoliński
tel. (0-22) 521-79-10
e-mail:
przemyslaw.smolinski2@pkobp.pl

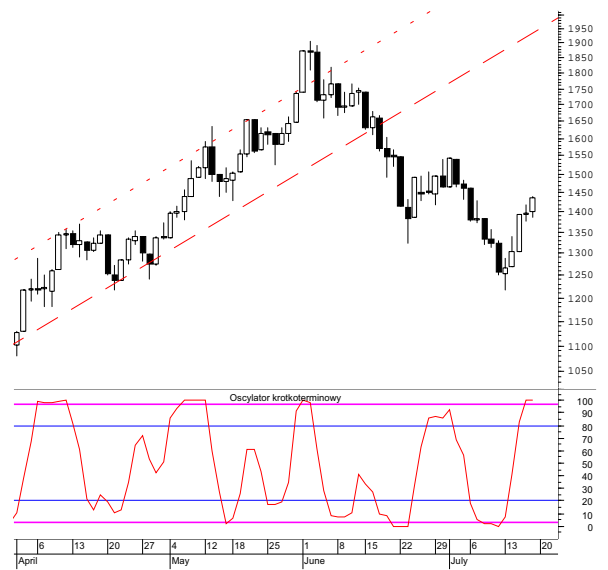
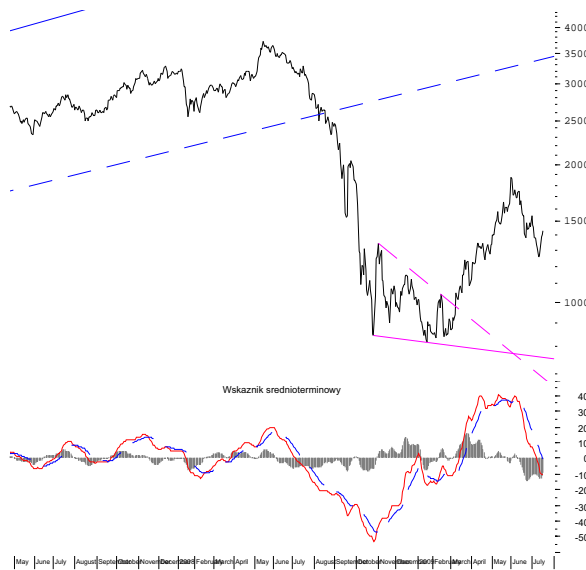
**BUX
(Węgry)**



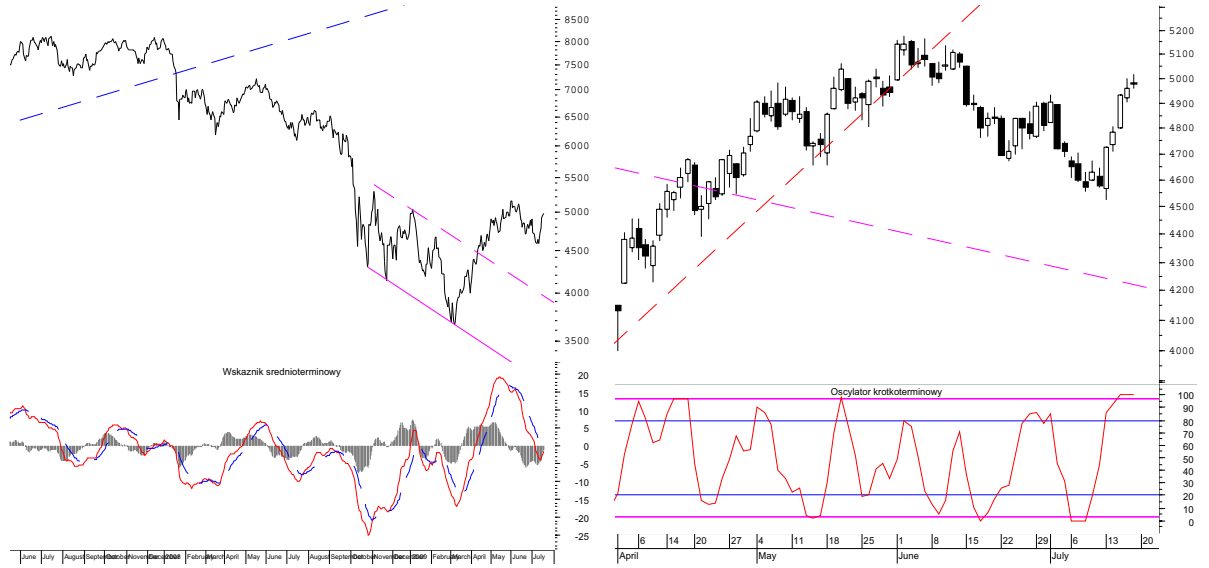
**CECE
(Europa środkowo-wschodnia)**



**RTX
(Rosja)**



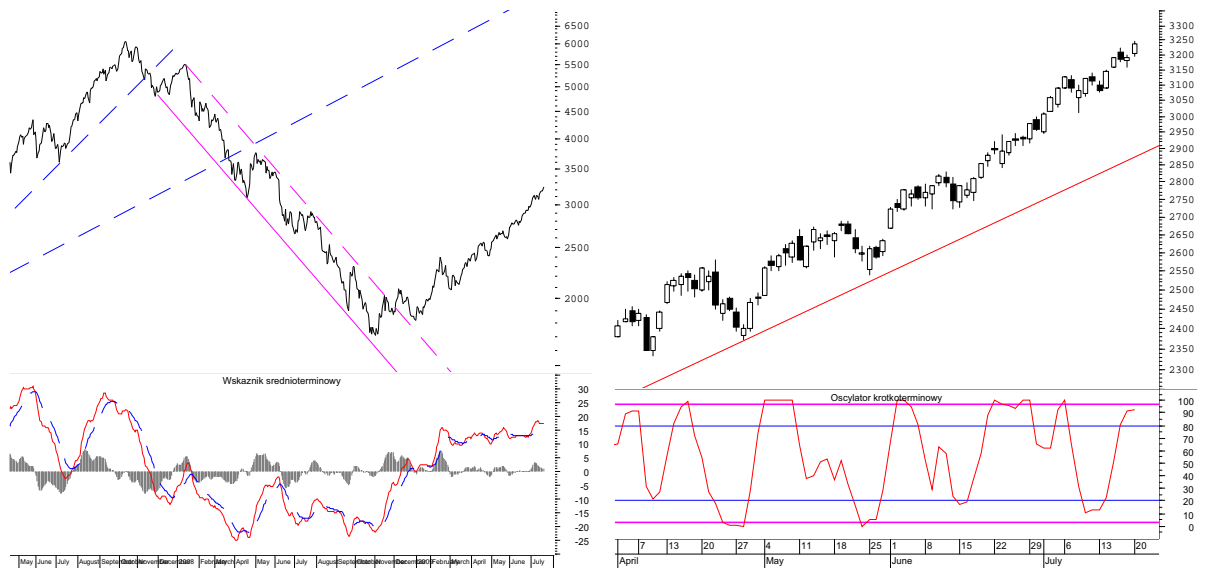
**DAX
(Niemcy)**



**NIKKEI 225
(Japonia)**



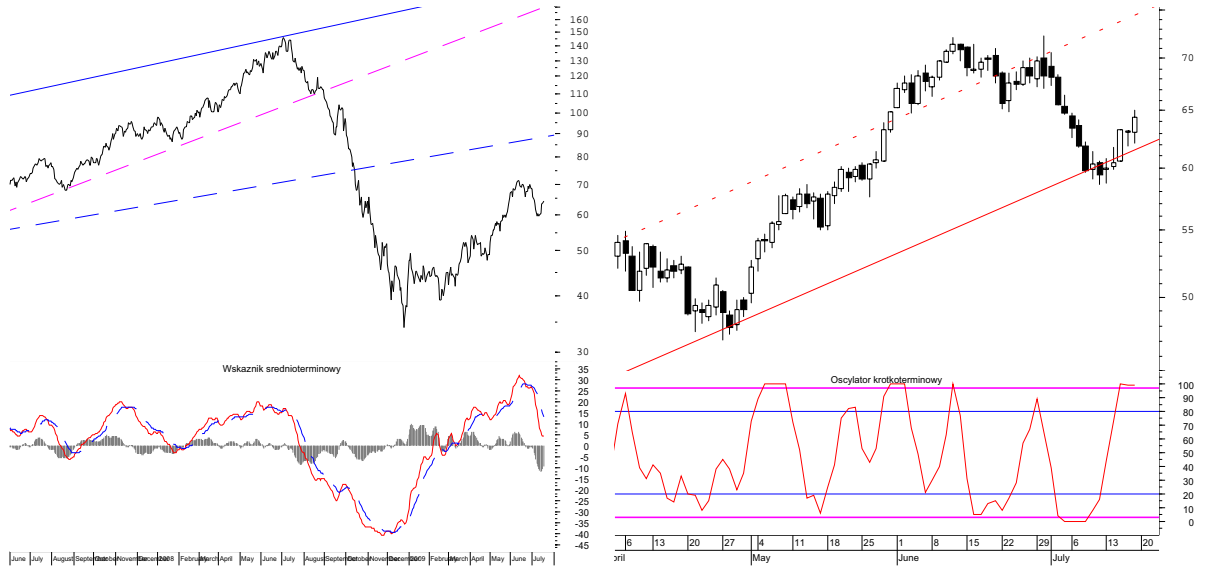
**SHCOMP
(Chiny)**



Miedź (LME)



Ropa Brent (Wielka Brytania)



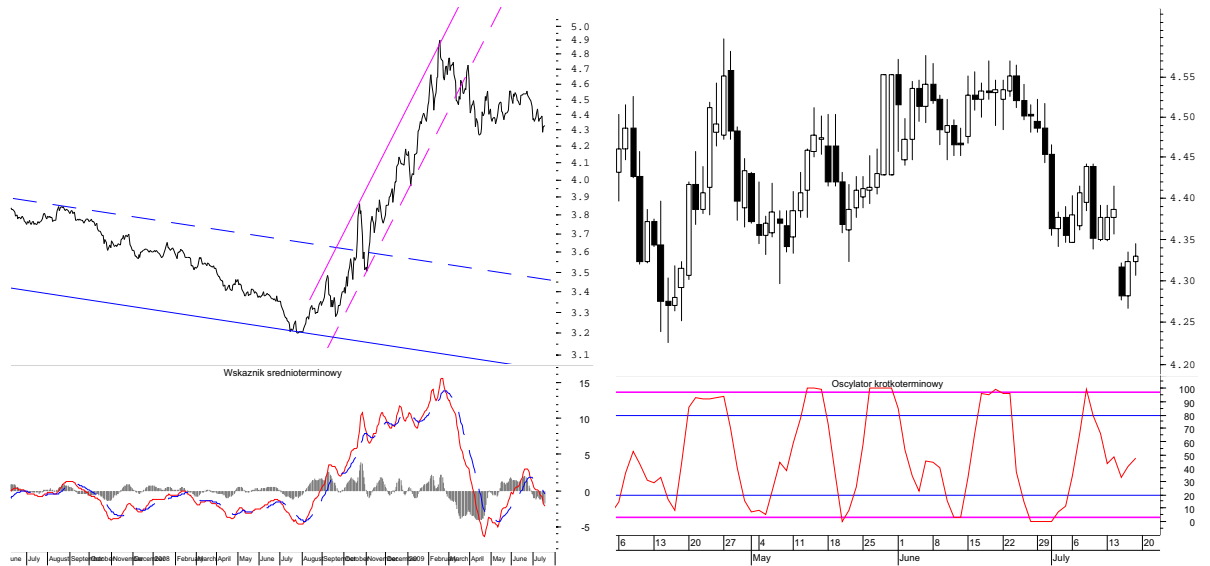
Obligacje 10-letnie (Polska)



USD/PLN



EUR/PLN



EUR/USD

