



# Analiza Techniczna

Komentarz: WIG20, S&P 500

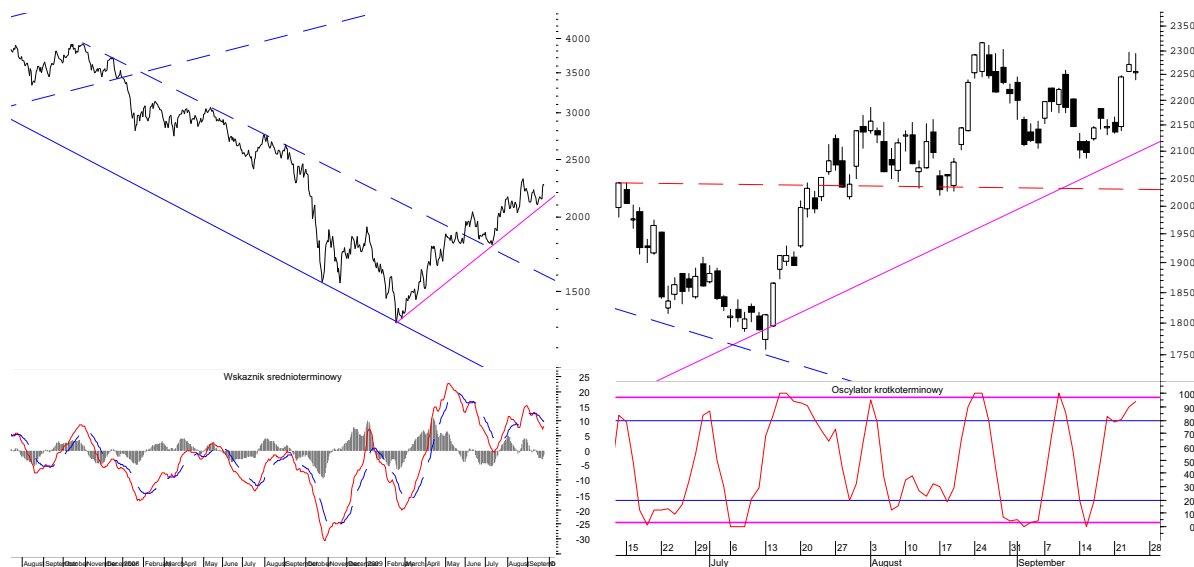
Piątek  
25.09.2009

### Analicycy

Hanna Kędziora	521-79-43
Michał Sztabler	521-79-13
Marcin Sójka	521-79-31
Bartosz Arenin	521-87-23
Monika Kalwasińska	521-79-41
Monika Milko	521-79-17
Przemysław Smoliński	521-79-10
Zespół Klientów Instytucjonalnych	
Artur Szymanek	521-82-14
Piotr Dedejusz	521-91-40
Piotr Gawron	521-91-50
Dariusz Andrzejak	521-91-39
Marcin Kuciapski	521-82-10
Krzysztof Kubacki	521-82-10
Kamil Cisło	521-82-13
Maklerzy giełdowi	
Mariusz Musiał	521-78-39

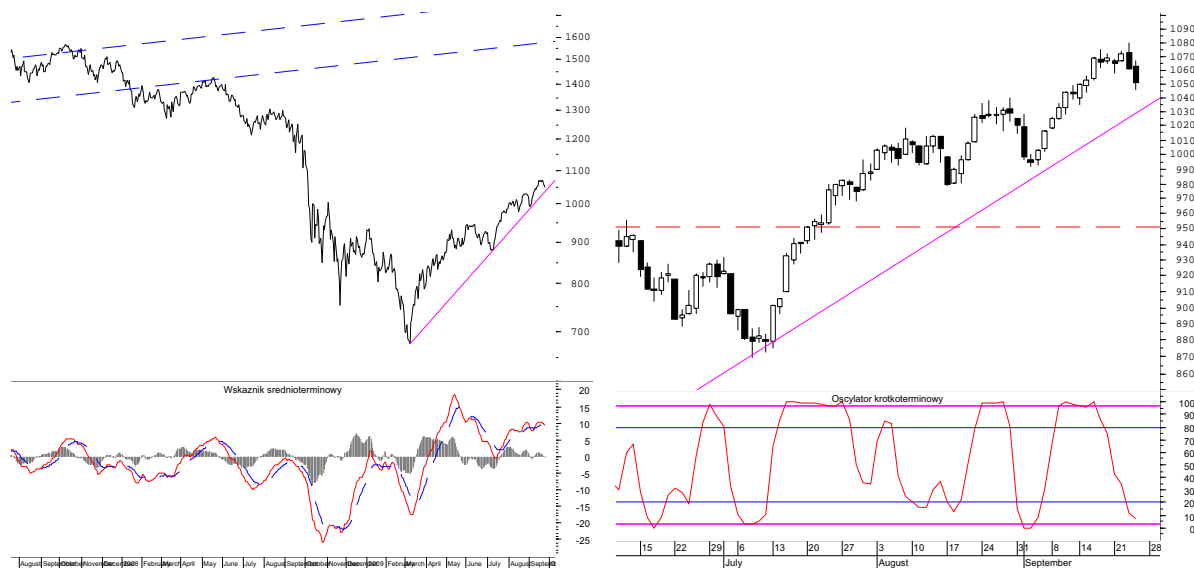
Informacje i komentarze zawarte w niniejszym raporcie nie stanowią rekomendacji w rozumieniu Rozporządzenia Rady Ministrów z dnia 19 października 2005 roku w sprawie informacji stanowiących rekomendacje dotyczące instrumentów finansowych, ich emitentów lub wystawców. DM nie ponosi odpowiedzialności za decyzje inwestycyjne podjęte na podstawie informacji zawartych w niniejszym opracowaniu.

## WIG20 (Polska)



WIG20 od dwóch sesji testuje strefę oporu 2300-2318 punktów. Do momentu jej przełamania na rynku trwa korekta.

## S&P 500 (USA)



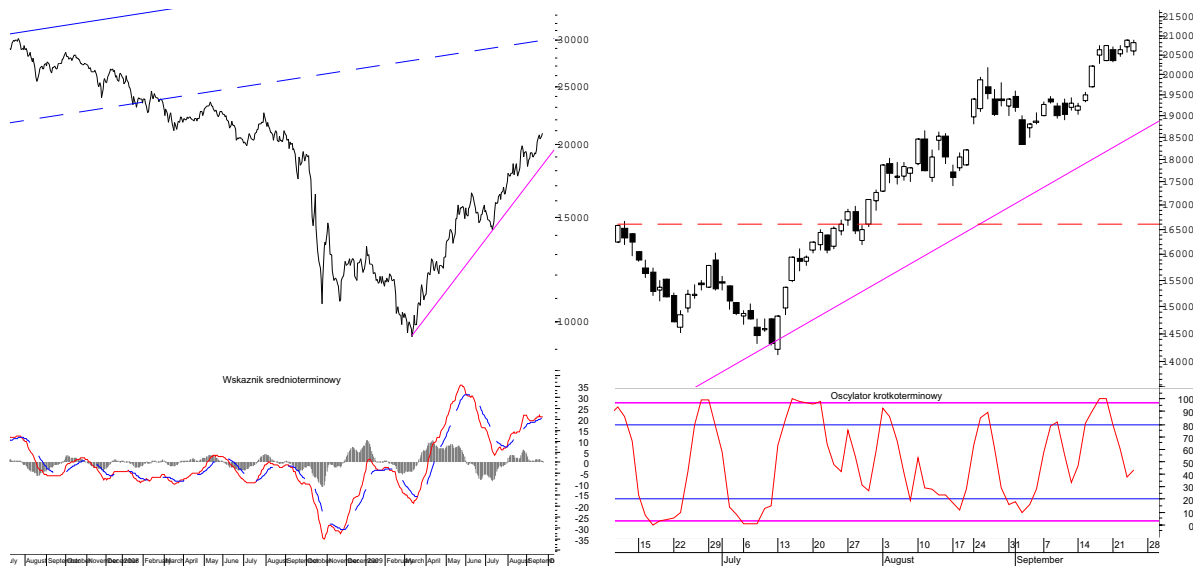
S&P 500 kontynuuje spadki. Ich minimalny zasięg należy określić na 1030 punktów, ale nie można wykluczyć, że sięgną okolic 1000 punktów lub niżej.

Dom Maklerski  
PKO BP S.A.  
ul. Puławska 15  
02-515 Warszawa  
tel. (0-22) 521-80-00

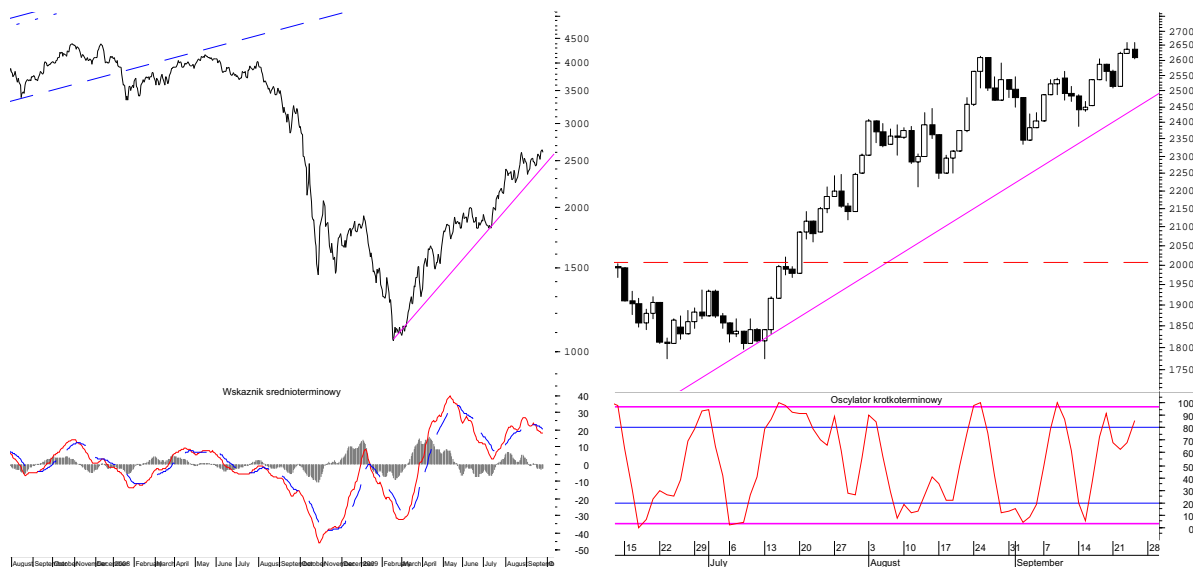
Analitik:  
Przemysław Smoliński  
tel. (0-22) 521-79-10  
e-mail:  
przemyslaw.smolinski2@pkobp.pl



### BUX (Węgry)



### CECE (Europa środkowo-wschodnia)



### RTX (Rosja)



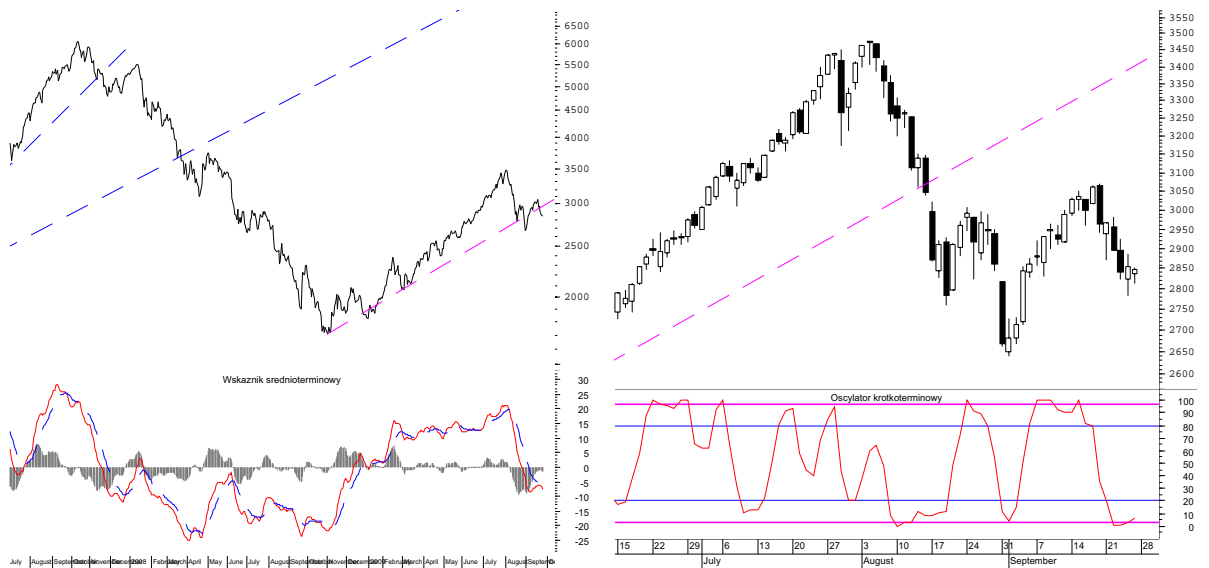
**DAX  
(Niemcy)**



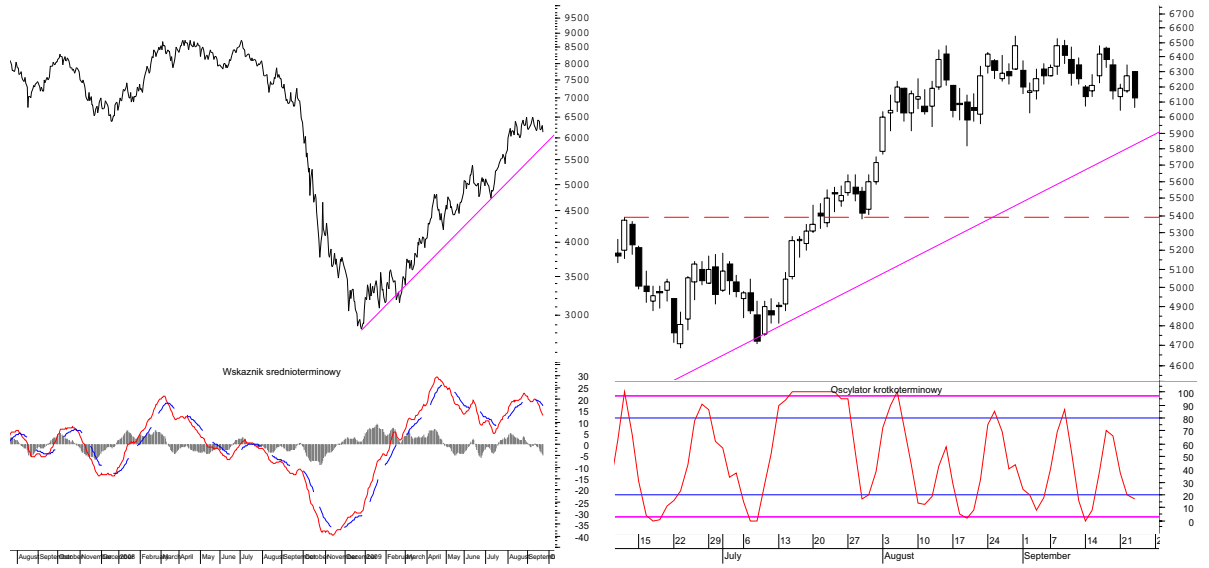
**NIKKEI 225  
(Japonia)**



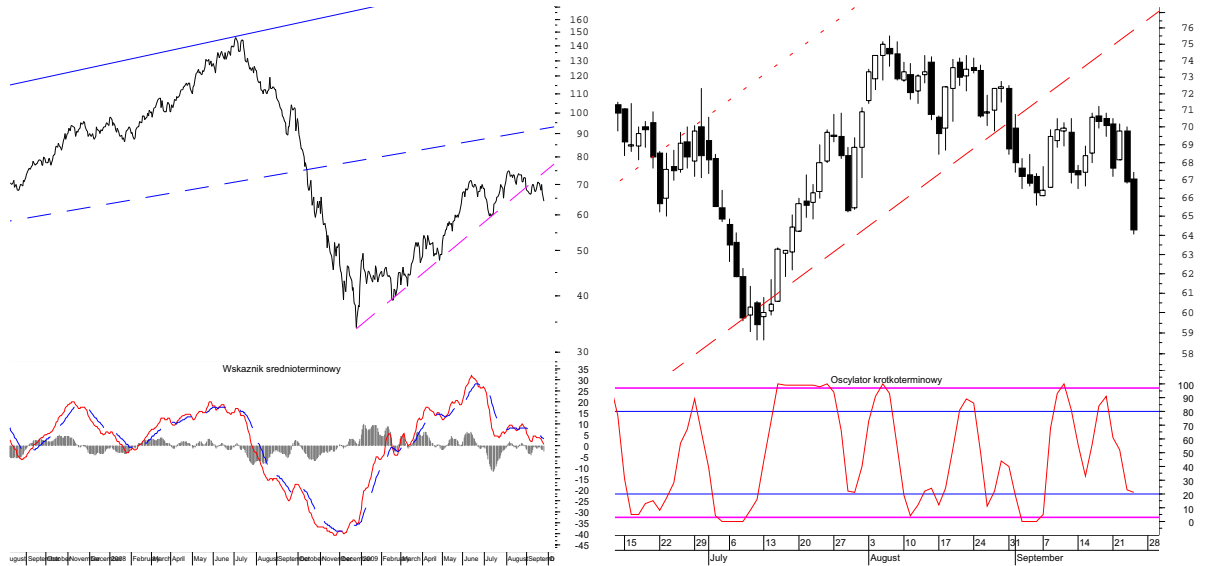
**SHCOMP  
(Chiny)**



**Miedź (LME)**



**Ropa Brent (Wielka Brytania)**



**Obligacje 10-letnie (Polska)**





USD/PLN



EUR/PLN



EUR/USD

