



Analiza Techniczna

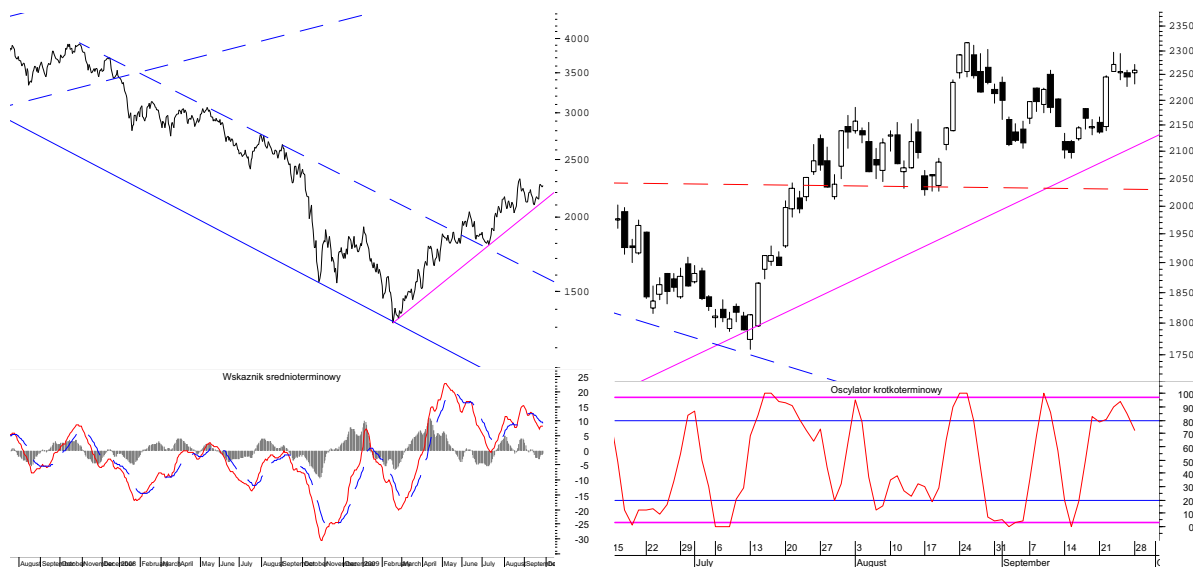
Komentarz: WIG20, S&P 500

Wtorek
29.09.2009

Analitycy	
Hanna Kędziora	521-79-43
Michał Sztabler	521-79-13
Marcin Sójka	521-79-31
Bartosz Arenin	521-87-23
Monika Kalwasińska	521-79-41
Monika Milko	521-79-17
Przemysław Smoliński	521-79-10
Zespół Klientów Instytucjonalnych	
Artur Szymanek	521-82-14
Piotr Dedejus	521-91-40
Piotr Gawron	521-91-50
Dariusz Andrzejak	521-91-39
Marcin Kuciapski	521-82-10
Krzysztof Kubacki	521-82-10
Kamil Cisło	521-82-13
Maklerzy giełdowi	
Mariusz Musiał	521-78-39

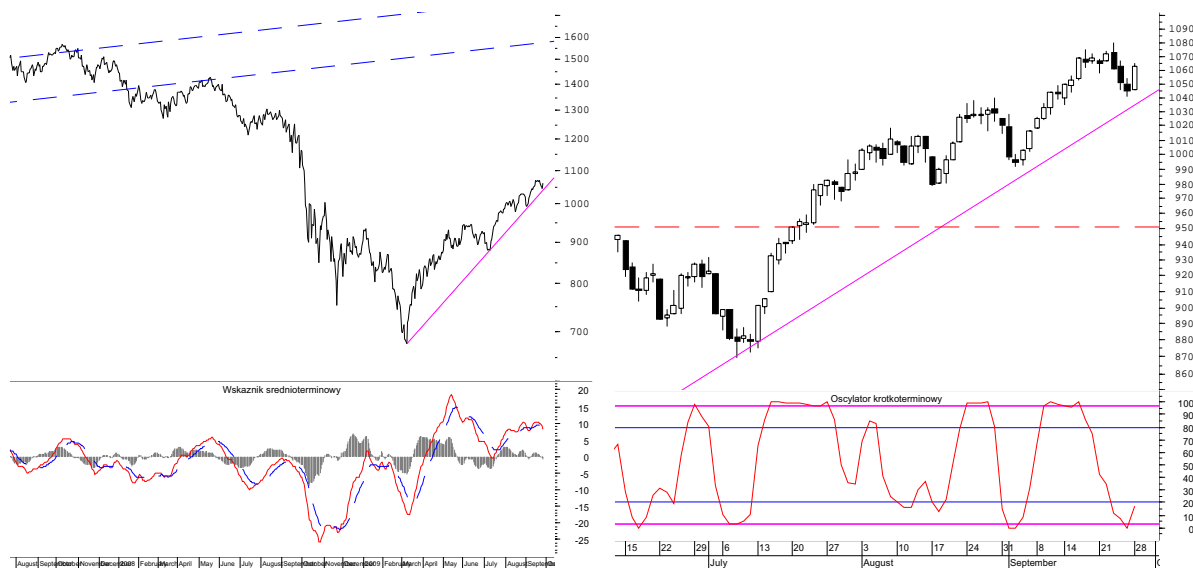
Informacje i komentarze zawarte w niniejszym raporcie nie stanowią rekomendacji w rozumieniu Rozporządzenia Rady Ministrów z dnia 19 października 2005 roku w sprawie informacji stanowiących rekomendacje dotyczące instrumentów finansowych, ich emitentów lub wystawców. DM nie ponosi odpowiedzialności za decyzje inwestycyjne podjęte na podstawie informacji zawartych w niniejszym opracowaniu.

WIG20 (Polska)



Na warszawskiej giełdzie sytuacja bez zmian. WIG20 nadal porusza się w ramach horyzontalnej korekty, której górne ograniczenie stanowi strefa 2300-2318 punktów. Jak na razie nie pojawiły się sygnały zapowiadające powrót trendu, a silne wykupienie rynku przemawia za kontynuacją korekty.

S&P 500 (USA)

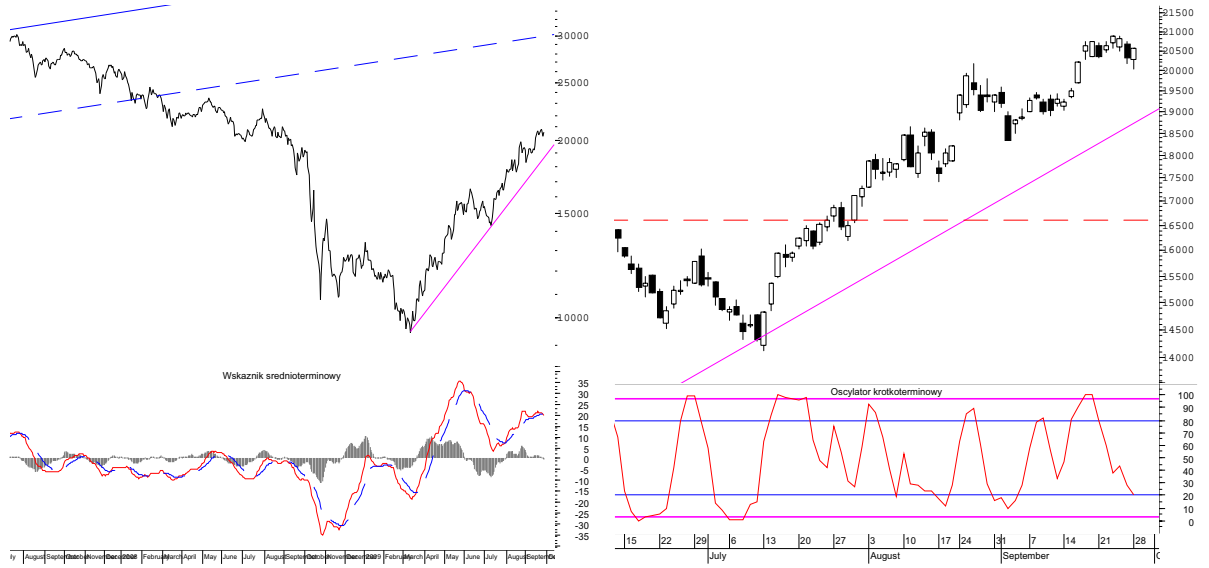


Wczorajsza sesja przyniosła dość silny wzrost S&P 500. Dopóki indeks pozostaje poniżej oporu na poziomie 1073 punktów, nadal obowiązuje scenariusz spadkowy.

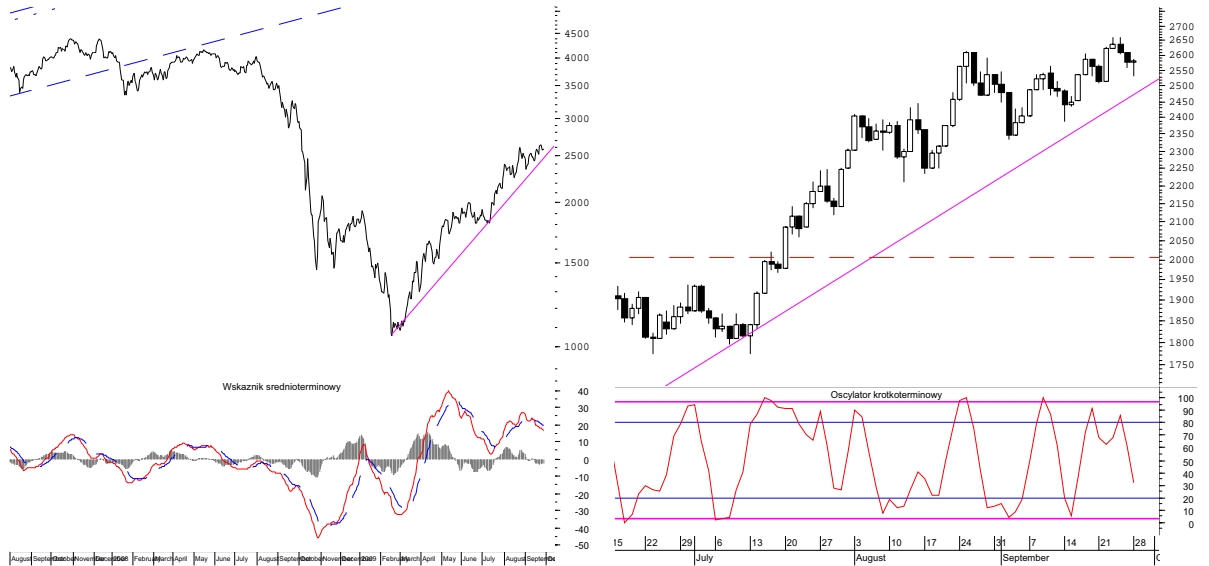
Dom Maklerski
PKO BP S.A.
ul. Puławska 15
02-515 Warszawa
tel. (0-22) 521-80-00

Analityk:
Przemysław Smoliński
tel. (0-22) 521-79-10
e-mail:
przemyslaw.smolinski2@pkobp.pl

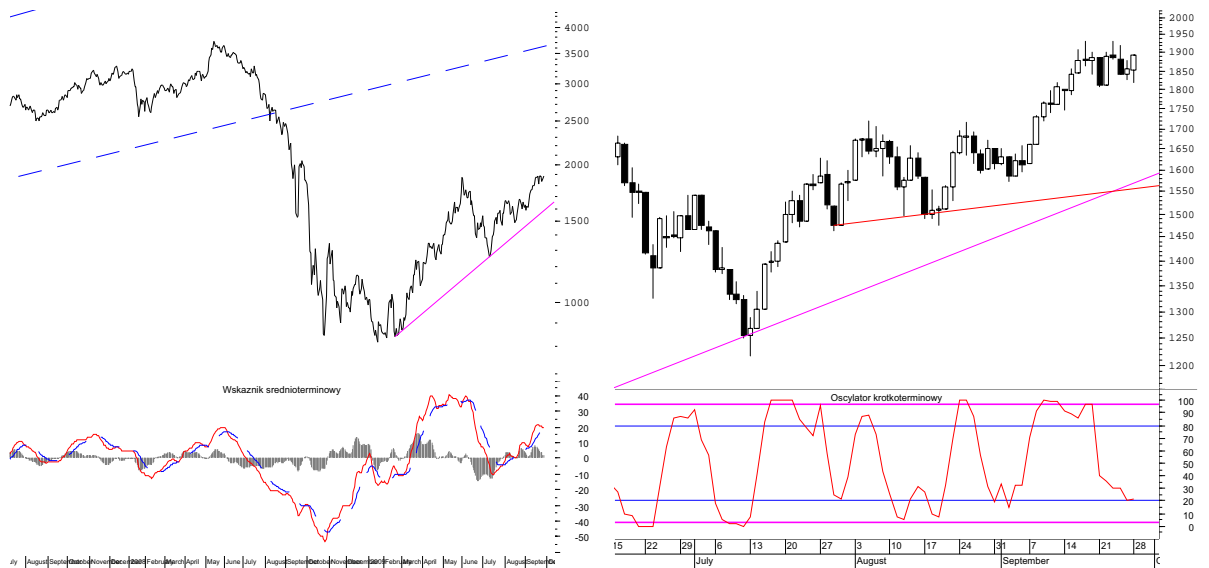
**BUX
(Węgry)**



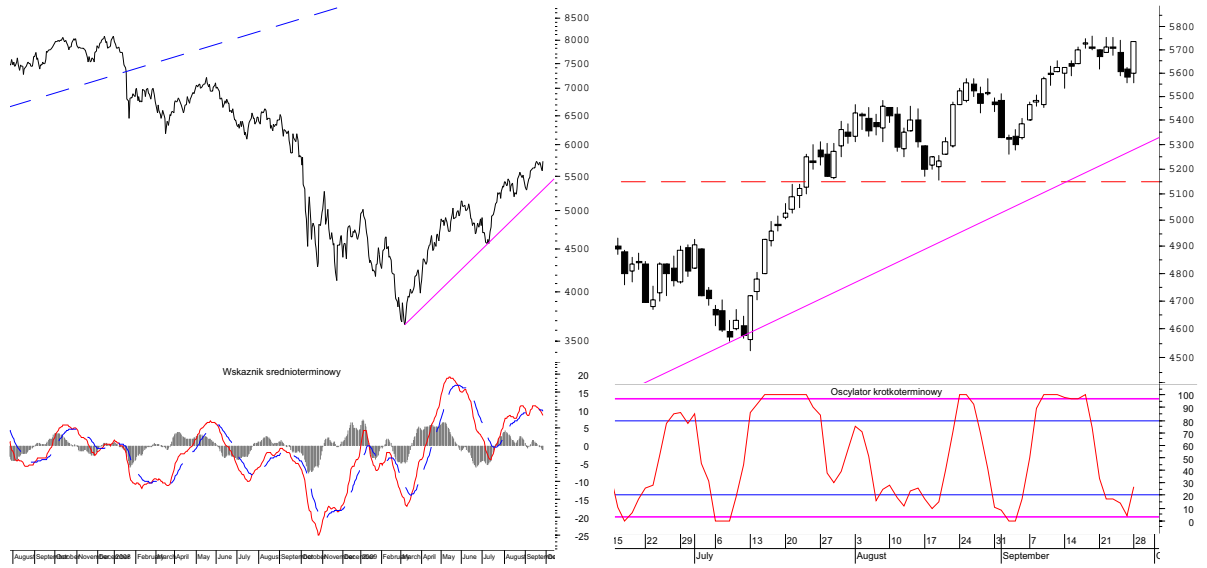
**CECE
(Europa środkowo-wschodnia)**



**RTX
(Rosja)**



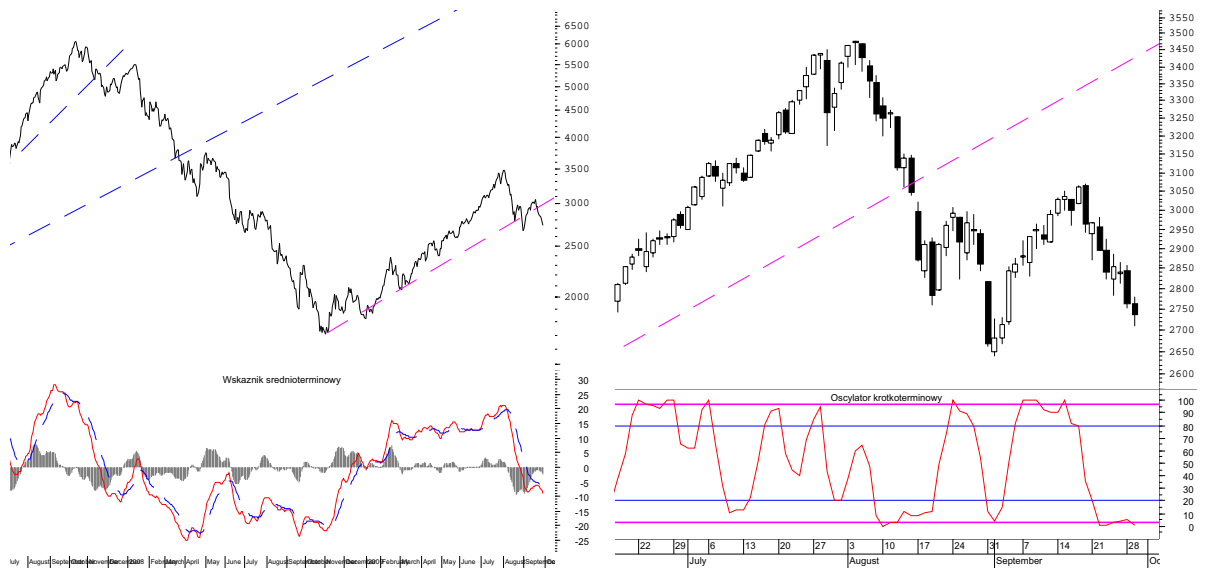
**DAX
(Niemcy)**



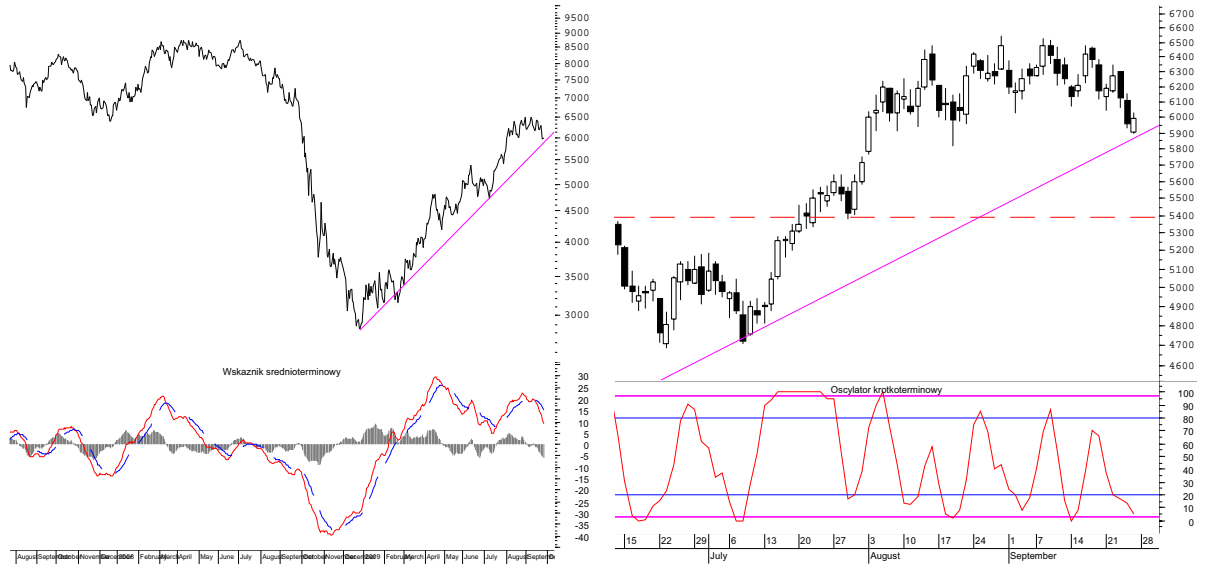
**NIKKEI 225
(Japonia)**



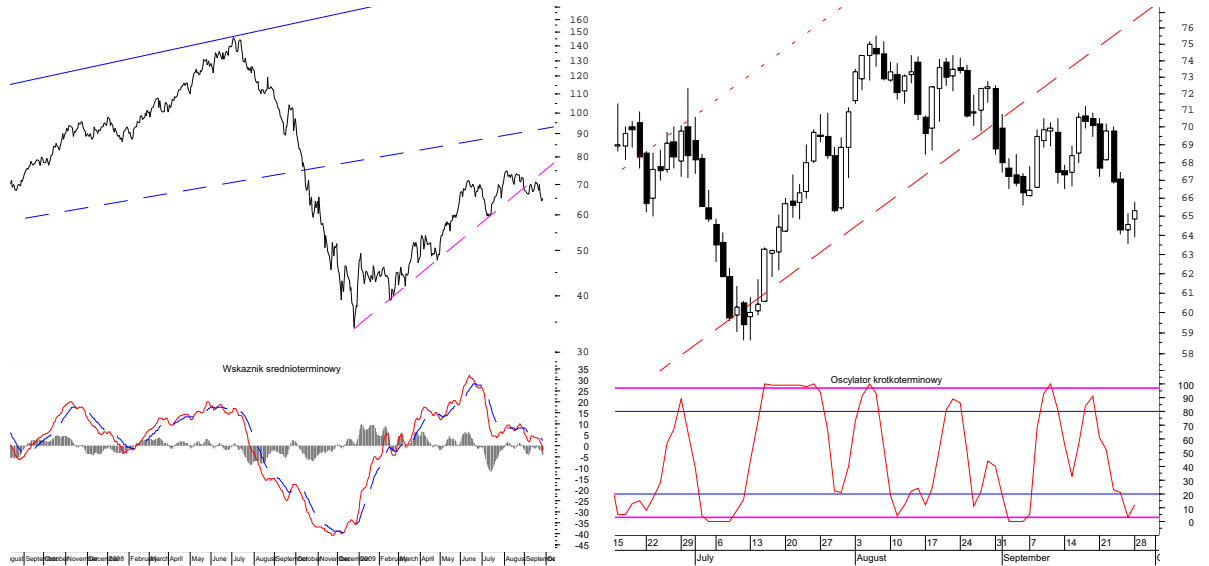
**SHCOMP
(Chiny)**



Miedź (LME)



Ropa Brent (Wielka Brytania)



Obligacje 10-letnie (Polska)



USD/PLN



EUR/PLN



EUR/USD

