



Analiza Techniczna

Środa
07.10.2009

Komentarz: WIG20, S&P 500

Informacje i komentarze zawarte w niniejszym raporcie nie stanowią rekomendacji w rozumieniu Rozporządzenia Rady Ministrów z dnia 19 października 2005 roku w sprawie informacji stanowiących rekomendacje dotyczące instrumentów finansowych, ich emitentów lub wystawców. DM nie ponosi odpowiedzialności za decyzje inwestycyjne podjęte na podstawie informacji zawartych w niniejszym opracowaniu.

Analitycy

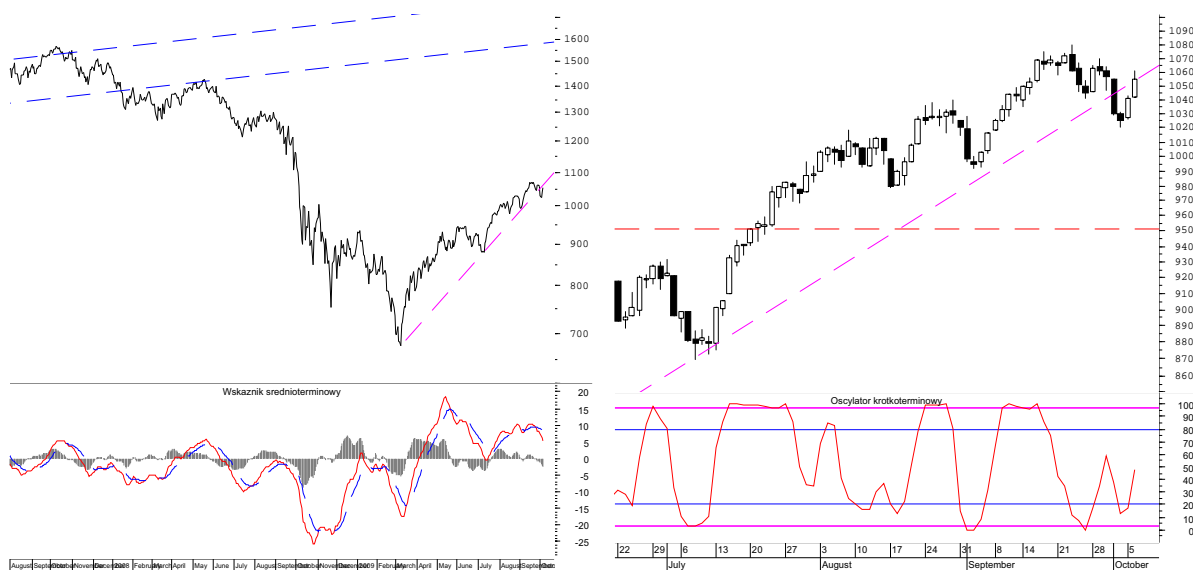
Hanna Kędziora	521-79-43
Michał Sztabler	521-79-13
Marcin Sójka	521-79-31
Bartosz Arenin	521-87-23
Monika Kalwasińska	521-79-41
Monika Milko	521-79-17
Przemysław Smoliński	521-79-10
Zespół Klientów Instytucjonalnych	
Artur Szymecki	521-82-14
Piotr Dedećus	521-91-40
Piotr Gawron	521-91-50
Dariusz Andrzejak	521-91-39
Marcin Kuciapski	521-82-10
Krzysztof Kubacki	521-82-10
Kamil Cisło	521-82-13
Maklerzy giełdowi	
Mariusz Musiał	521-78-39

WIG20 (Polska)



WIG20 nadrabia straty po bardzo silnym spadku z końca ubiegłego tygodnia. Wczoraj na wykresie indeksu pojawiła się długa biała świeca sugerująca kontynuację wzrostów na kolejnych sesjach. Dopóki jednak indeks pozostaje poniżej strefy oporu 2256-2271 punktów nie należy mówić o zmianie tendencji na wzrostową.

S&P 500 (USA)



Pomimo wczorajszej zwyżki, na razie nie pojawiły się sygnały świadczące o powrocie trendu wzrostowego. Dopiero pokonanie oporu na poziomie 1073 punktów będzie świadczyło o zmianie tendencji na wzrostową.

Dom Maklerski
PKO BP S.A.
ul. Puławska 15
02-515 Warszawa
tel. (0-22) 521-80-00

Analitik:
Przemysław Smoliński
tel. (0-22) 521-79-10
e-mail:
przemyslaw.smolinski2@pkobp.pl



BUX (Węgry)



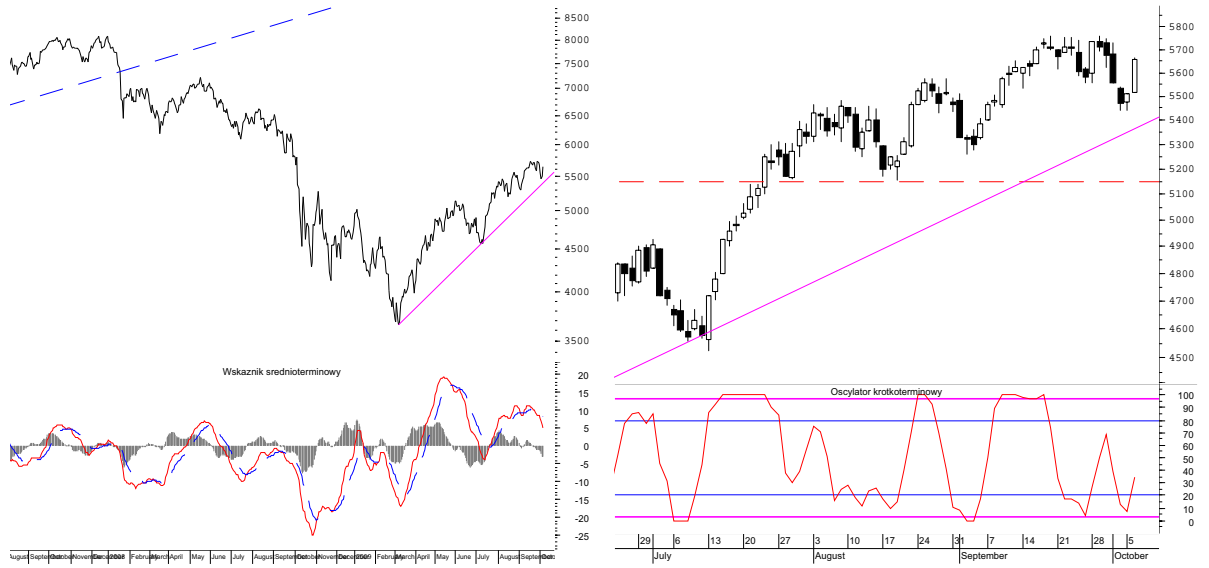
CECE (Europa środkowo-wschodnia)



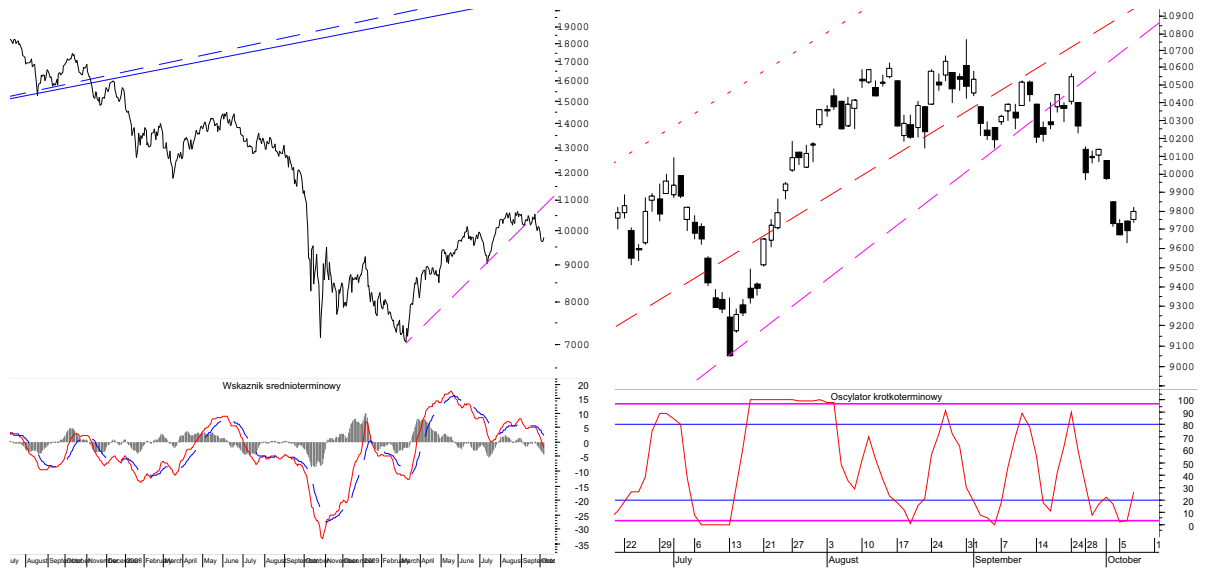
RTX (Rosja)



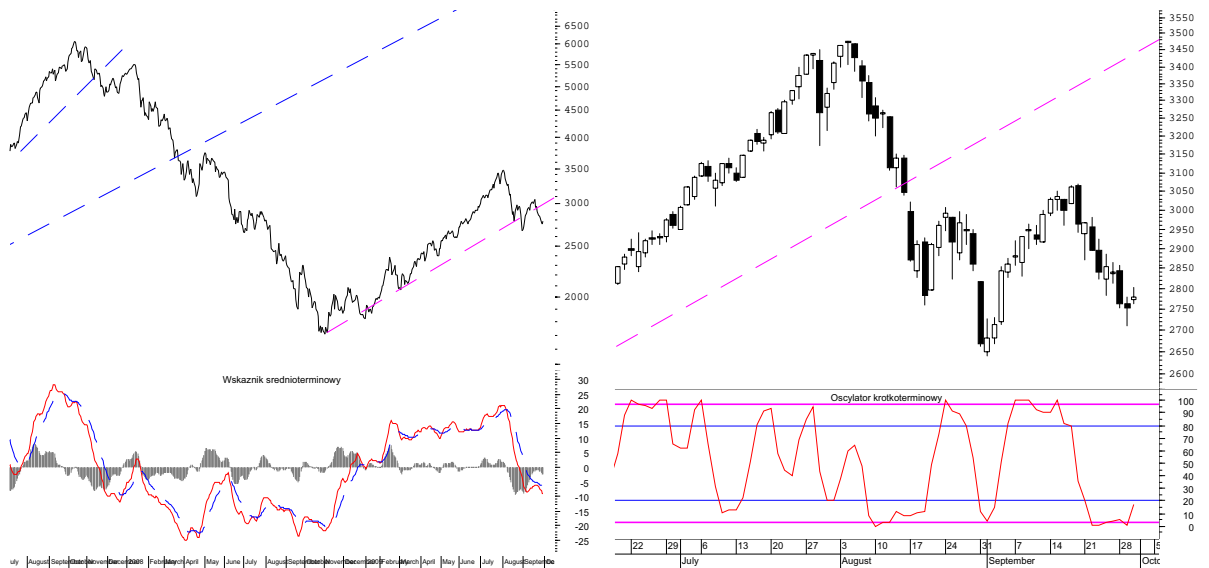
**DAX
(Niemcy)**



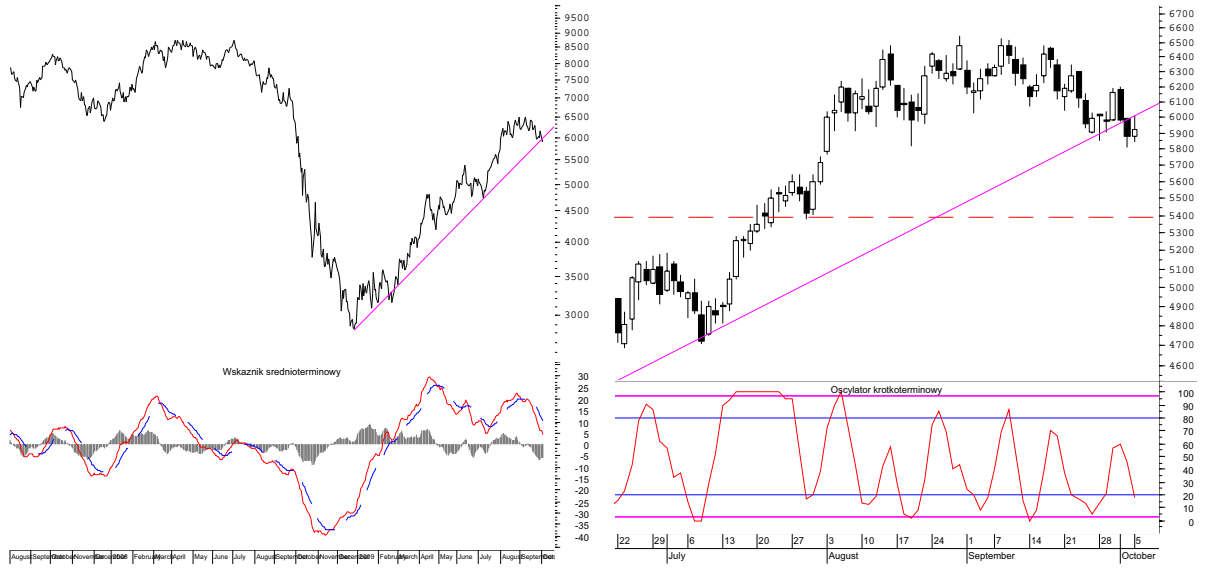
**NIKKEI 225
(Japonia)**



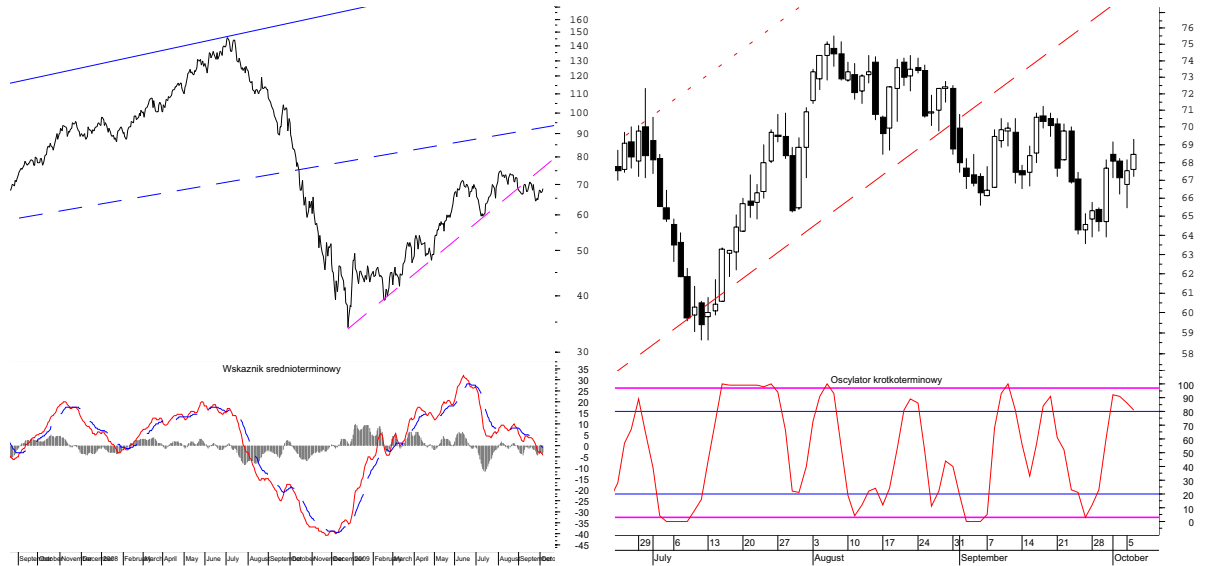
**SHCOMP
(Chiny)**



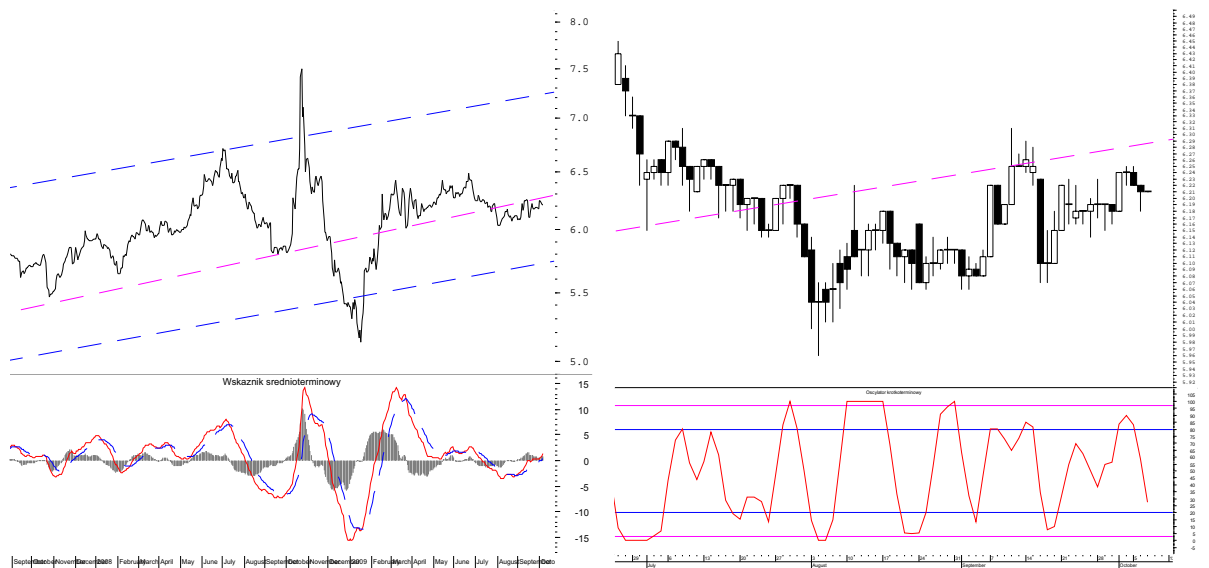
Miedź (LME)



Ropa Brent (Wielka Brytania)



Obligacje 10-letnie (Polska)



USD/PLN



EUR/PLN



EUR/USD

