



Analiza Techniczna

Komentarz: WIG20, S&P 500

Czwartek
08.10.2009

Analizy

Hanna Kędziora	521-79-43
Michał Sztabler	521-79-13
Marcin Sójka	521-79-31
Bartosz Arenin	521-87-23
Monika Kalwasińska	521-79-41
Monika Milko	521-79-17
Przemysław Smoliński	521-79-10
Zespół Klientów Instytucjonalnych	
Artur Szymecki	521-82-14
Piotr Dedecjus	521-91-40
Piotr Gawron	521-91-50
Dariusz Andrzejak	521-91-39
Marcin Kuciapski	521-82-10
Krzysztof Kubacki	521-82-10
Kamil Cisło	521-82-13
Maklerzy giełdowi	
Mariusz Musiał	521-78-39

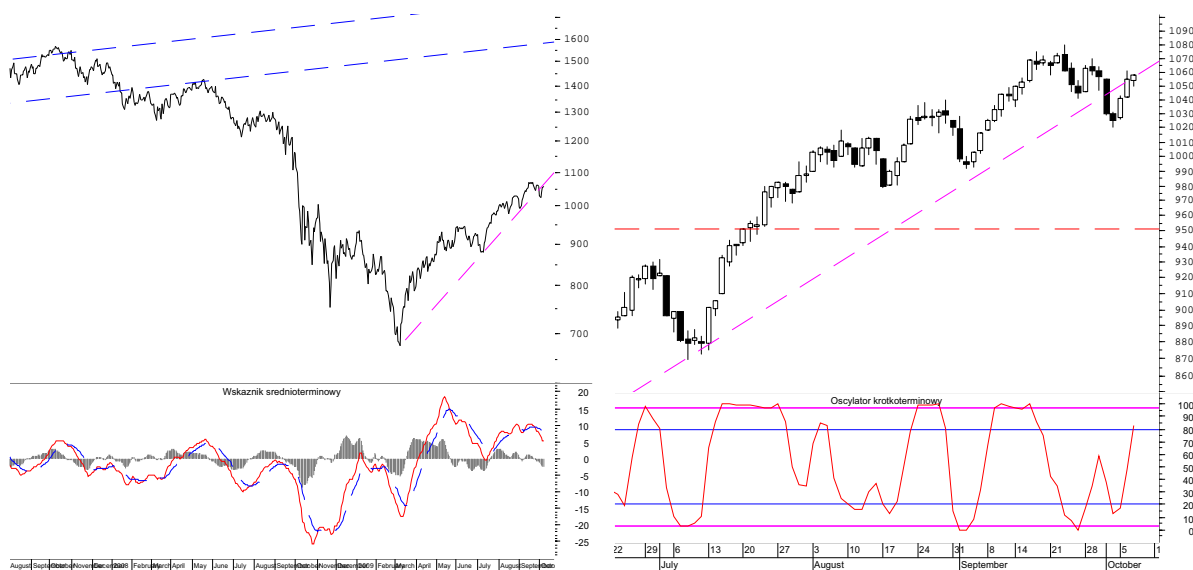
Informacje i komentarze zawarte w niniejszym raporcie nie stanowią rekomendacji w rozumieniu Rozporządzenia Rady Ministrów z dnia 19 października 2005 roku w sprawie informacji stanowiących rekomendacje dotyczące instrumentów finansowych, ich emitentów lub wystawców. DM nie ponosi odpowiedzialności za decyzje inwestycyjne podjęte na podstawie informacji zawartych w niniejszym opracowaniu.

WIG20 (Polska)



Wczorajsza sesja przyniosła silny spadek WIG20. W średnim terminie sytuacja pozostaje bez zmian i indeks nadal porusza się w ramach konsolidacji.

S&P 500 (USA)



S&P 500 lekko wczoraj zwyżkował. Indeks nadal jednak znajduje się poniżej oporów na poziomach 1064 i 1073 punktów, co oznacza brak sygnałów powrotu trendu wzrostowego.

Dom Maklerski
PKO BP S.A.
ul. Puławska 15
02-515 Warszawa
tel. (0-22) 521-80-00

Analizyk:
Przemysław Smoliński
tel. (0-22) 521-79-10
e-mail:
przemyslaw.smolinski2@pkobp.pl

**BUX
(Węgry)**



**CECE
(Europa środkowo-wschodnia)**

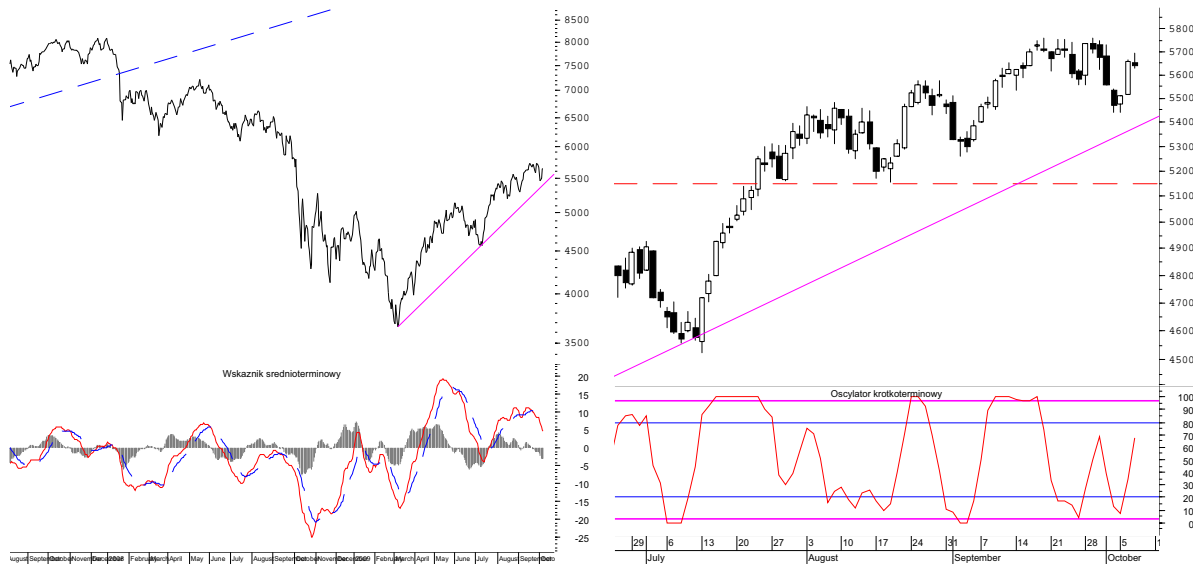


**RTX
(Rosja)**

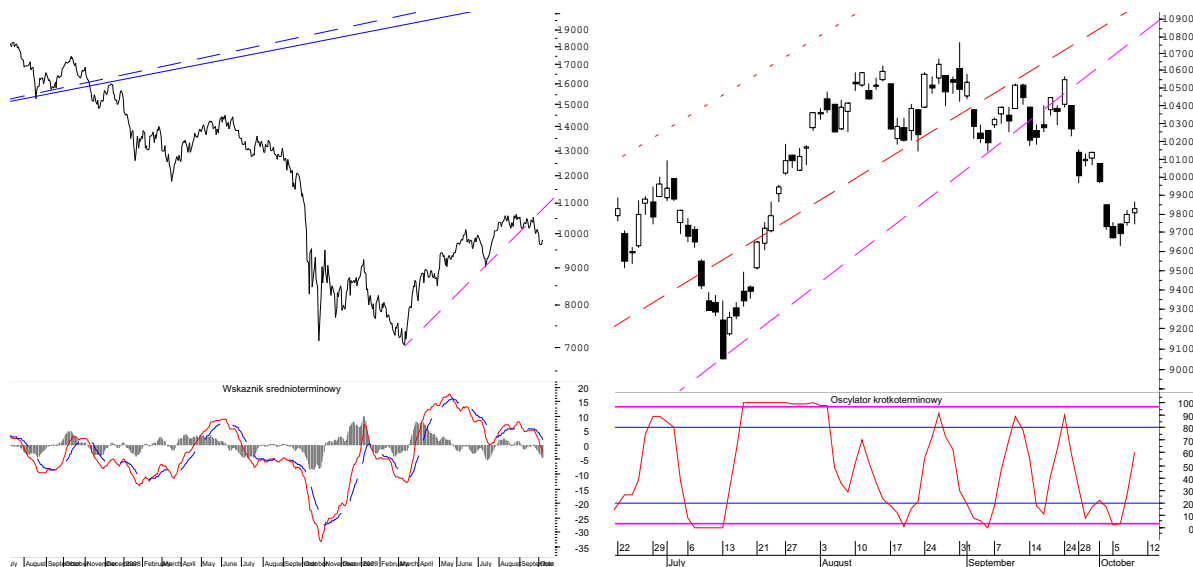




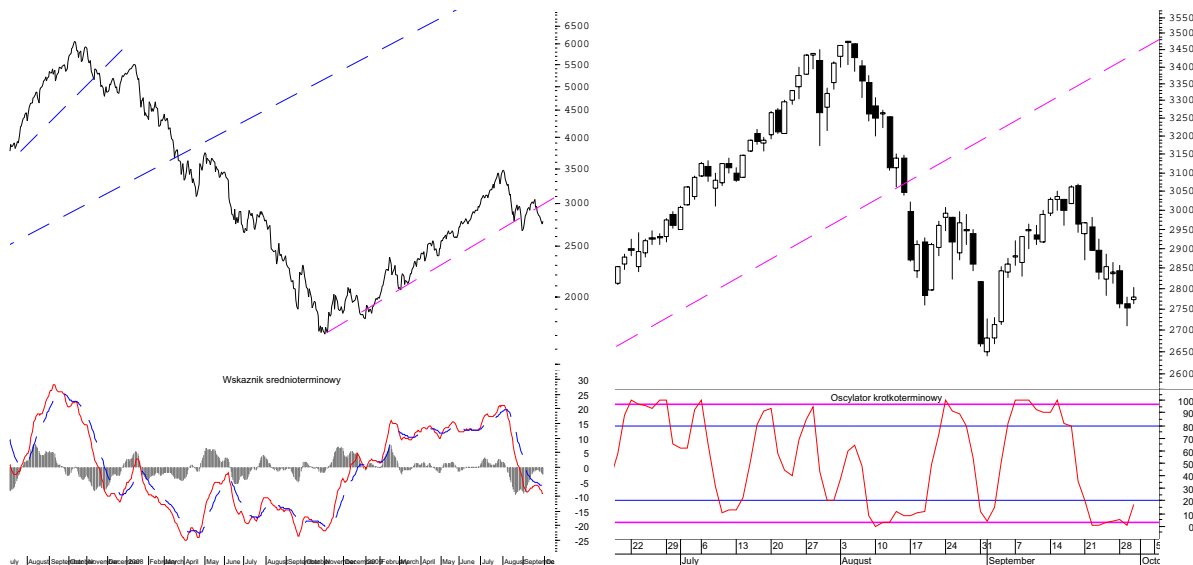
DAX (Niemcy)



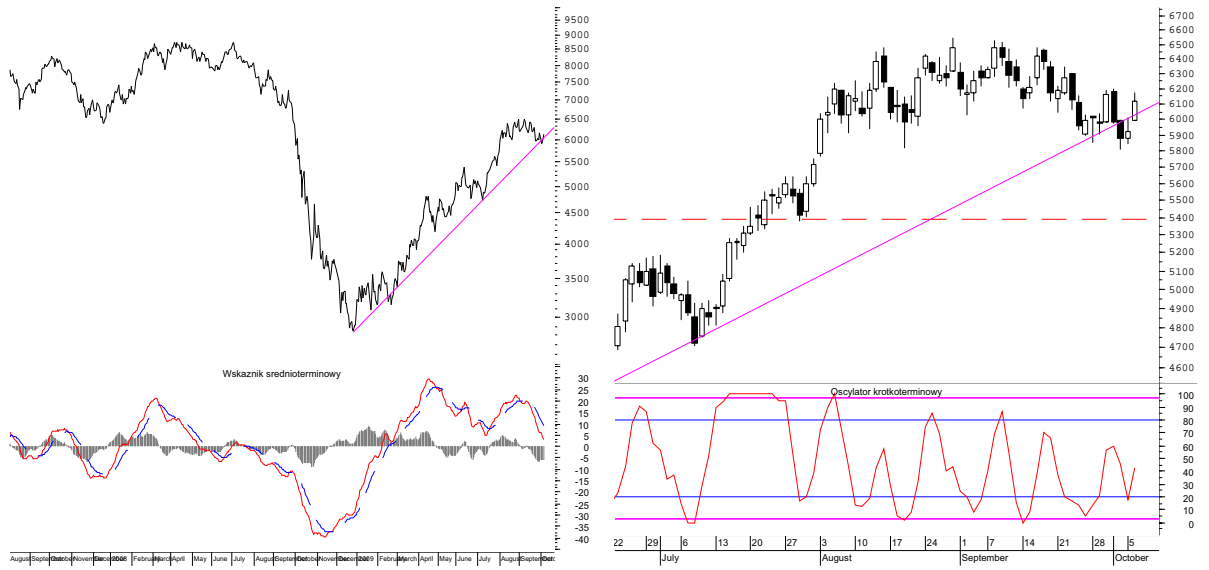
NIKKEI 225 (Japonia)



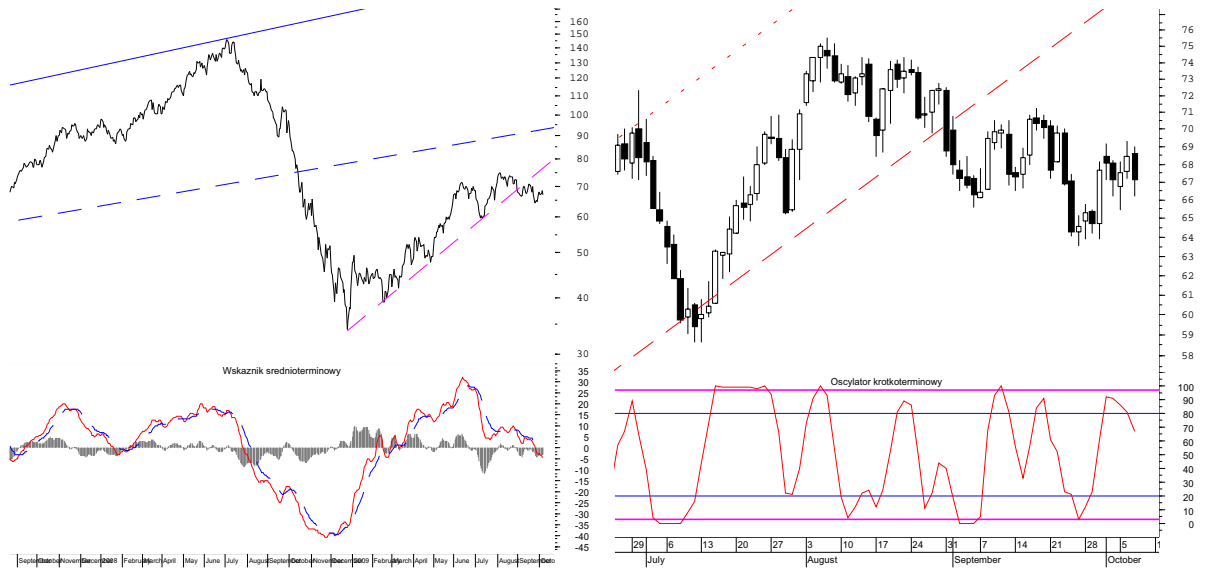
SHCOMP (Chiny)



Miedź (LME)



Ropa Brent (Wielka Brytania)



Obligacje 10-letnie (Polska)

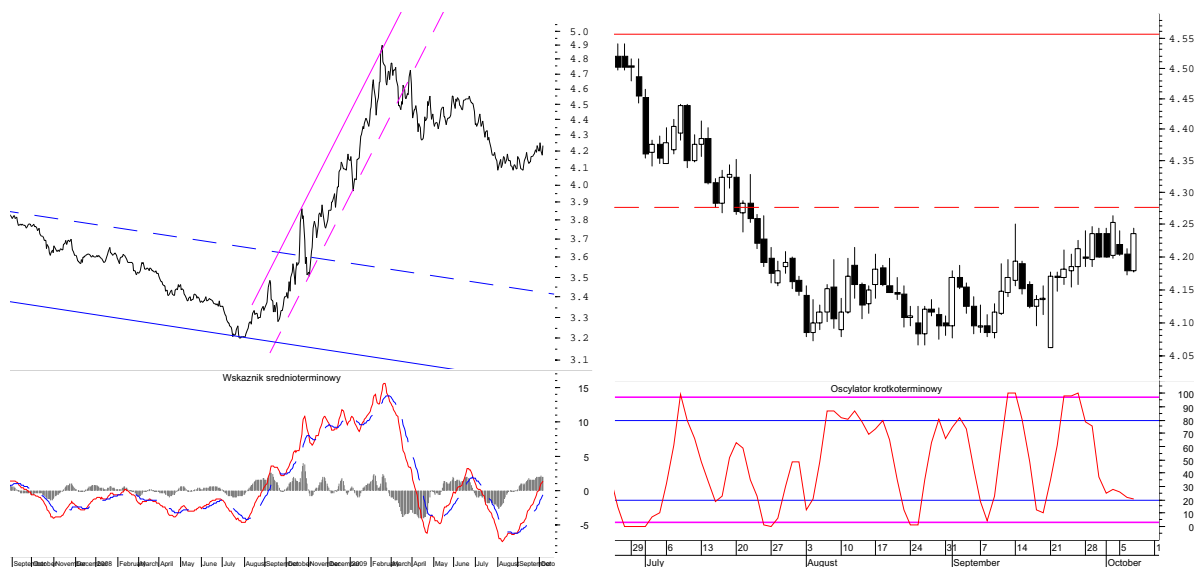




USD/PLN



EUR/PLN



EUR/USD

