



# Analiza Techniczna

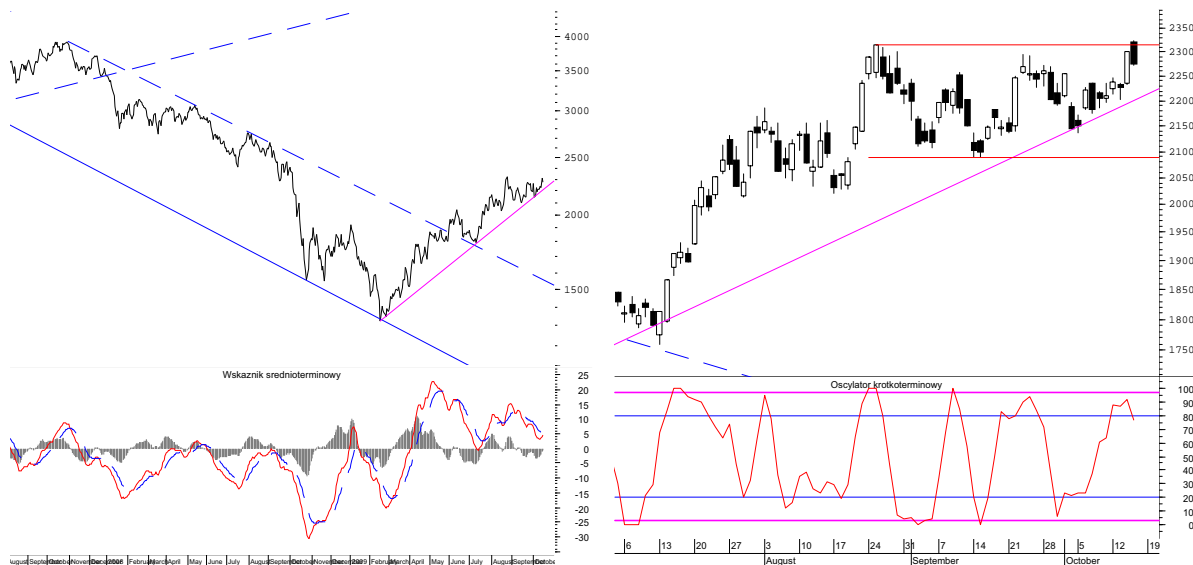
Komentarz: WIG20, S&P 500

Piątek  
16.10.2009

Analitycy	
Hanna Kędziora	521-79-43
Michał Sztabler	521-79-13
Marcin Sójka	521-79-31
Bartosz Arenin	521-87-23
Monika Kalwasińska	521-79-41
Monika Milko	521-79-17
Przemysław Smoliński	521-79-10
Zespół Klientów Instytucjonalnych	
Artur Szymecki	521-82-14
Piotr Dedeccus	521-91-40
Dariusz Andrzejak	521-91-39
Marcin Kuciapski	521-82-12
Krzysztof Kubacki	521-82-10
Krzysztof Zajkowski	521-82-13
Maklerzy giełdowi	
Mariusz Musiał	521-78-39

Informacje i komentarze zawarte w niniejszym raporcie nie stanowią rekomendacji w rozumieniu Rozporządzenia Rady Ministrów z dnia 19 października 2005 roku w sprawie informacji stanowiących rekomendacje dotyczące instrumentów finansowych, ich emitentów lub wystawców. DM nie ponosi odpowiedzialności za decyzje inwestycyjne podjęte na podstawie informacji zawartych w niniejszym opracowaniu.

## WIG20 (Polska)



WIG20 wykonał ruch powrotny w kierunku przełamanego w środę oporu w okolicy 2270 punktów. Choć indeks nadal znajduje się poniżej 2300-2318 punktów, to jednak w krótkim terminie więcej przemawia za kontynuacją wzrostów.

## S&P 500 (USA)

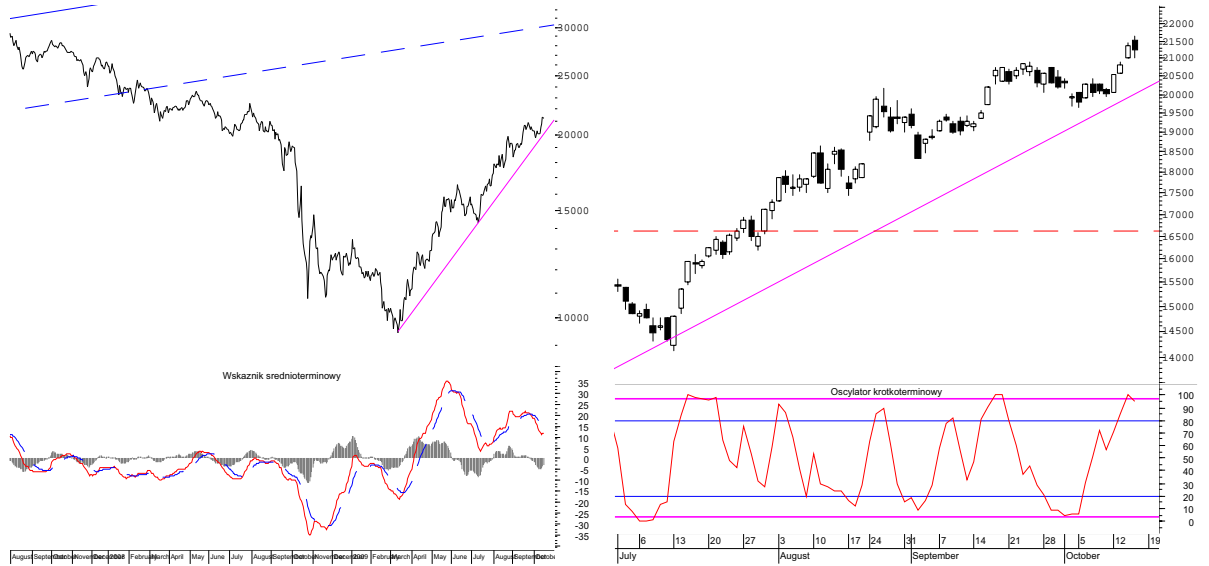


S&P 500 kontynuuje wzrosty. Najbliższy silniejszy opór indeks napotka w okolicy 1115 punktów. W średnim terminie rynek nadal jest jednak silnie wykupiony i prawdopodobieństwo rozpoczęcia korekty należy określić jako wysokie.

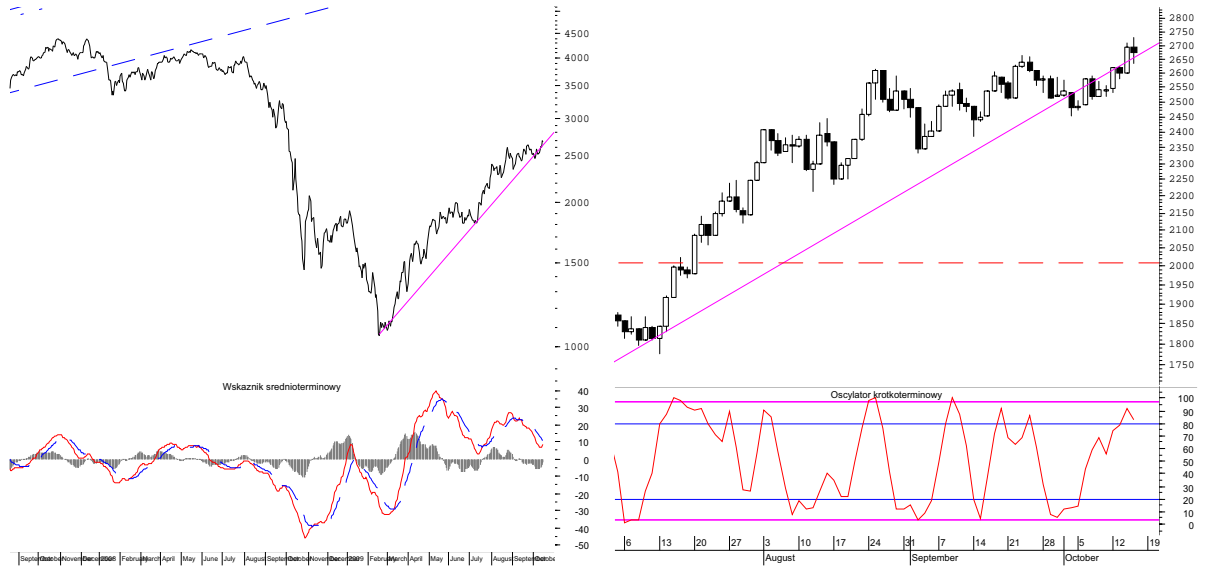
Dom Maklerski  
PKO BP S.A.  
ul. Puławska 15  
02-515 Warszawa  
tel. (0-22) 521-80-00

Analityk:  
**Przemysław Smoliński**  
tel. (0-22) 521-79-10  
e-mail:  
przemyslaw.smolinski2@pkobp.pl

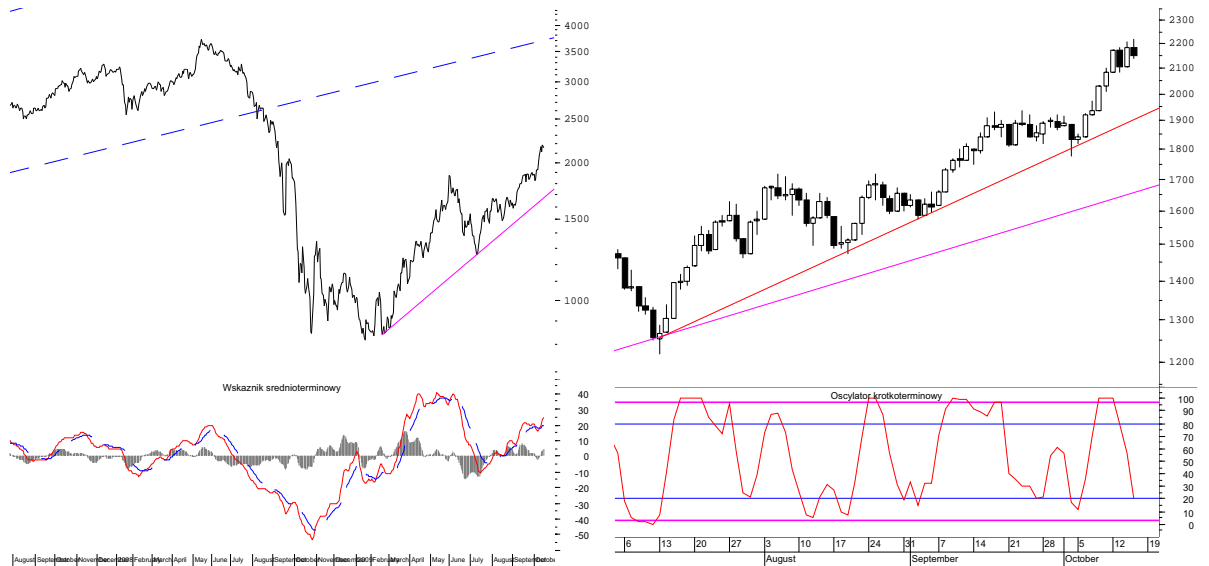
**BUX  
(Węgry)**



**CECE  
(Europa środkowo-wschodnia)**



**RTX  
(Rosja)**

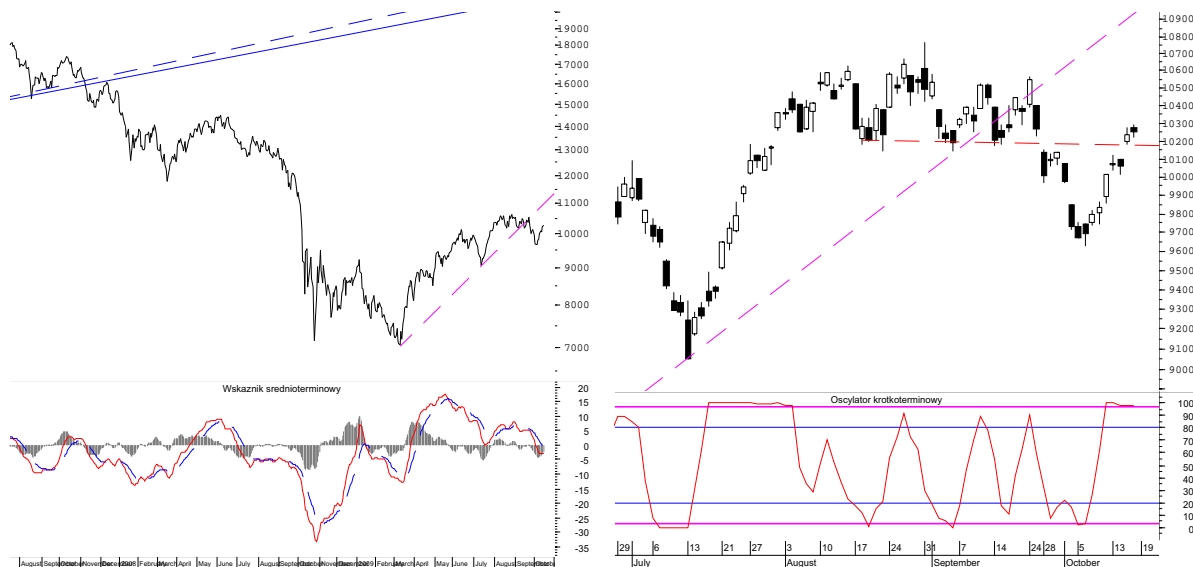




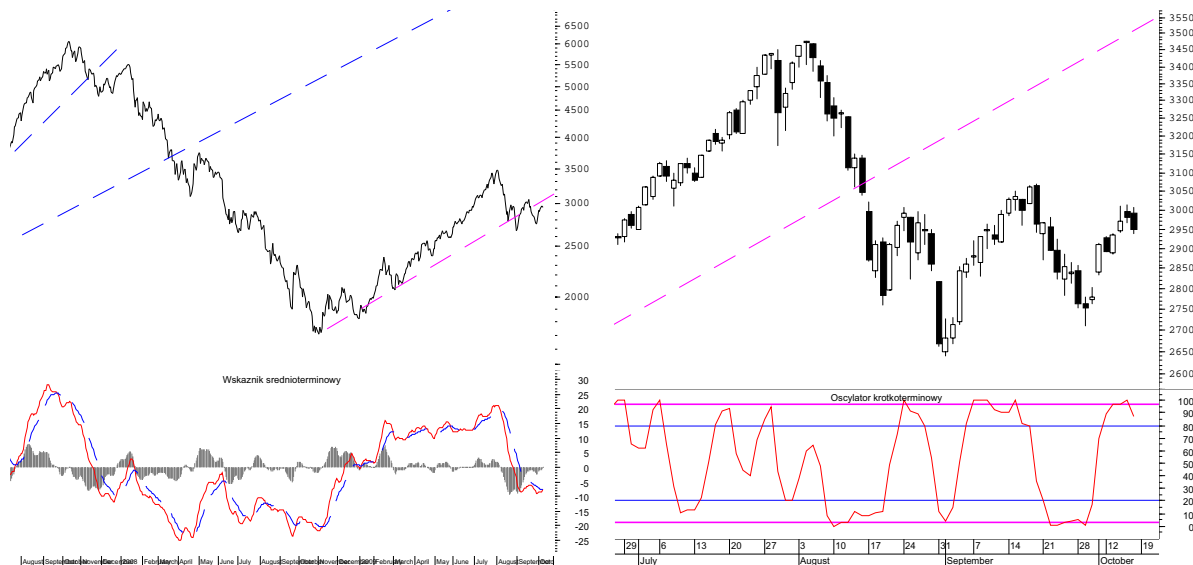
### DAX (Niemcy)



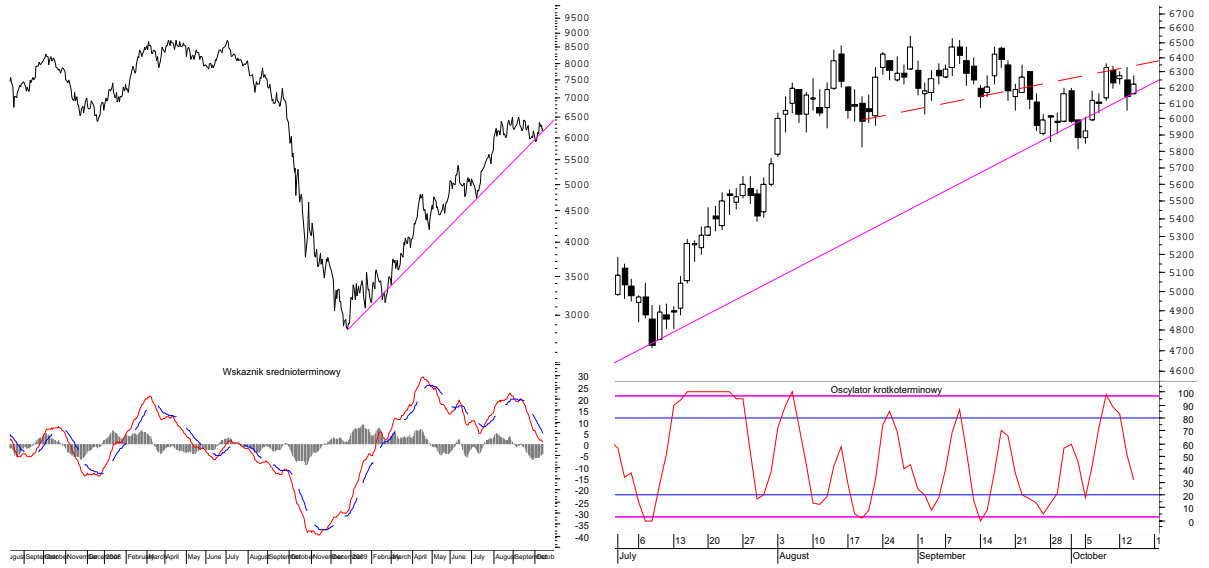
### NIKKEI 225 (Japonia)



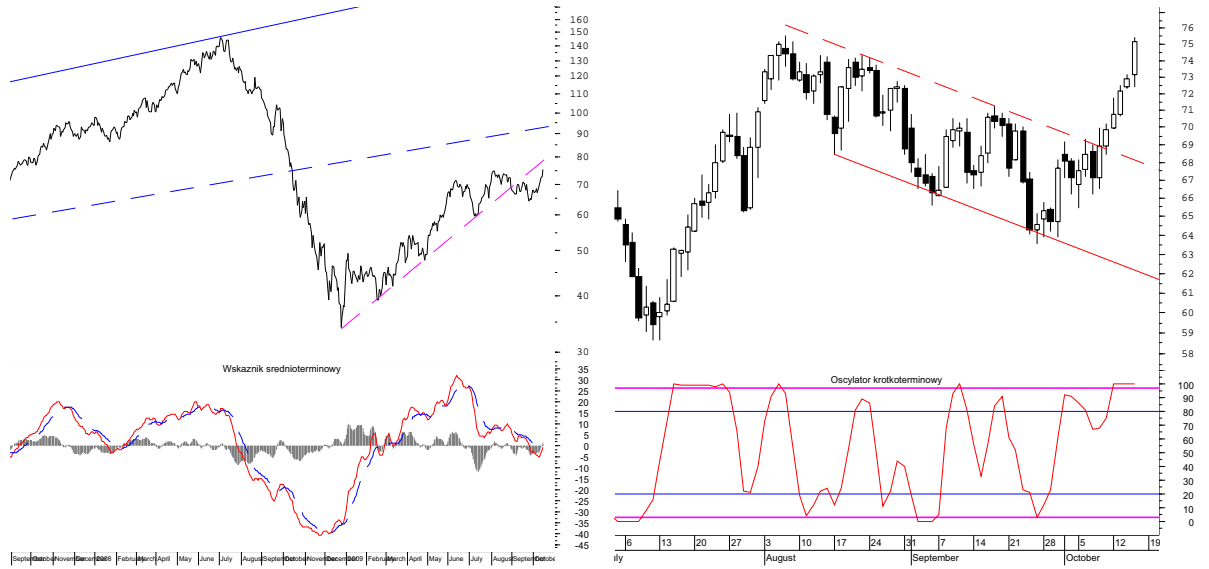
### SHCOMP (Chiny)



**Miedź (LME)**



**Ropa Brent (Wielka Brytania)**



**Obligacje 10-letnie (Polska)**



**USD/PLN**



**EUR/PLN**



**EUR/USD**

