



Analiza Techniczna

Komentarz: WIG20, S&P 500

Piątek
23.10.2009

Analicycy

Hanna Kędziora	521-79-43
Michał Sztabler	521-79-13
Marcin Sójka	521-79-31
Bartosz Arenin	521-87-23
Monika Kalwasińska	521-79-41
Monika Milko	521-79-17
Przemysław Smoliński	521-79-10

Zespół Klientów Instytucjonalnych

Artur Szymanek	521-82-14
Piotr Dedecjus	521-91-40
Dariusz Andrzejak	521-91-39
Marcin Kuciapski	521-82-12
Krzysztof Kubacki	521-82-10
Krzysztof Zajkowski	521-82-13

Maklerzy giełdowi

Mariusz Musiał	521-78-39
----------------	-----------

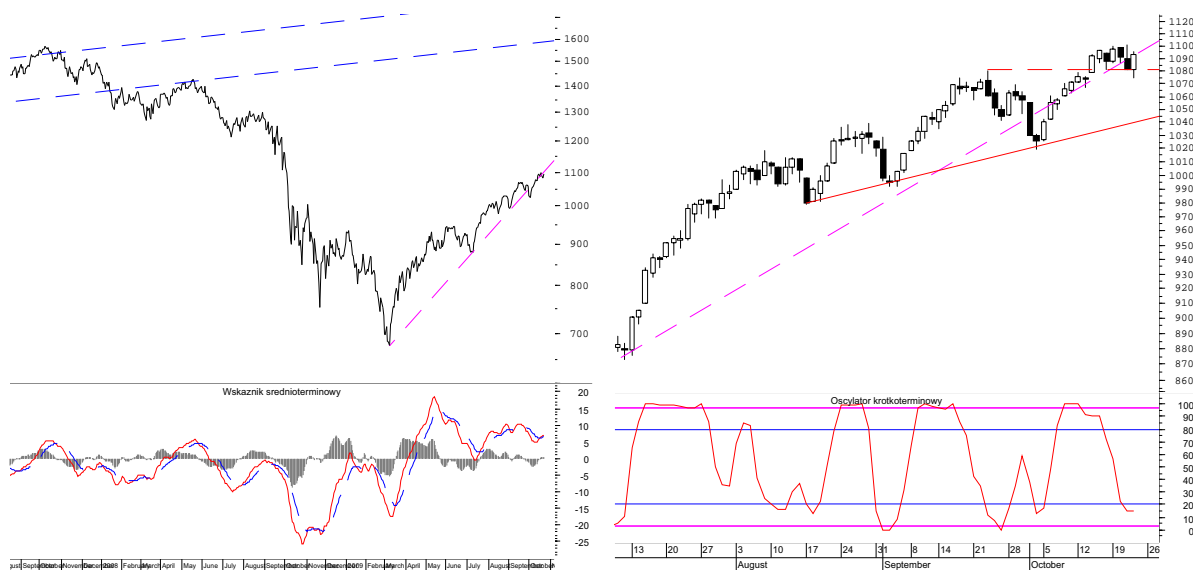
Informacje i komentarze zawarte w niniejszym raporcie nie stanowią rekomendacji w rozumieniu Rozporządzenia Rady Ministrów z dnia 19 października 2005 roku w sprawie informacji stanowiących rekomendacje dotyczące instrumentów finansowych, ich emitentów lub wystawców. DM nie ponosi odpowiedzialności za decyzje inwestycyjne podjęte na podstawie informacji zawartych w niniejszym opracowaniu.

WIG20 (Polska)



WIG20 od dwóch sesji konsoliduje się powyżej przełamanego oporu na poziomie 2360 punktów. Choć na razie nie pojawiły się sygnały sprzedaży, to jednak rynek jest już silnie wykupiony i rozpoczęcie korekty staje się coraz bardziej prawdopodobne. Jako pierwszy sygnał zapowiadający odwrócenie trendu będzie można potraktować spadek indeksu poniżej 2320-2325 punktów.

S&P 500 (USA)



S&P 500 ponownie zwyżkował w okolicę 1090 punktów. Choć na razie brak sygnałów sprzedaży, to jednak silne wykupienie rynku sugeruje ich pojawienie się na najbliższych sesjach.

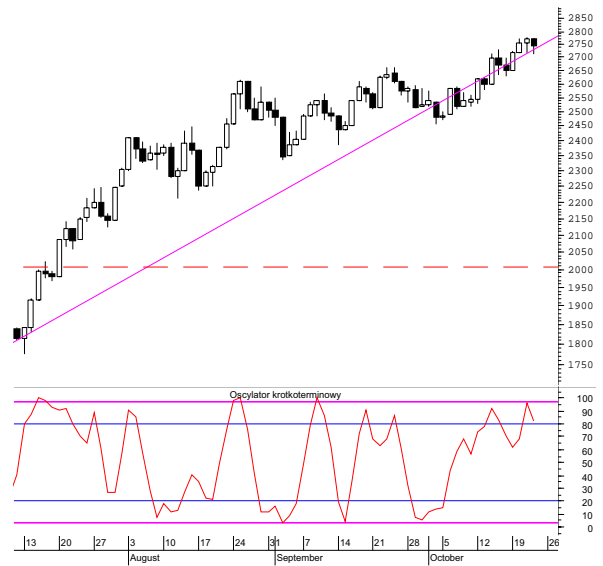
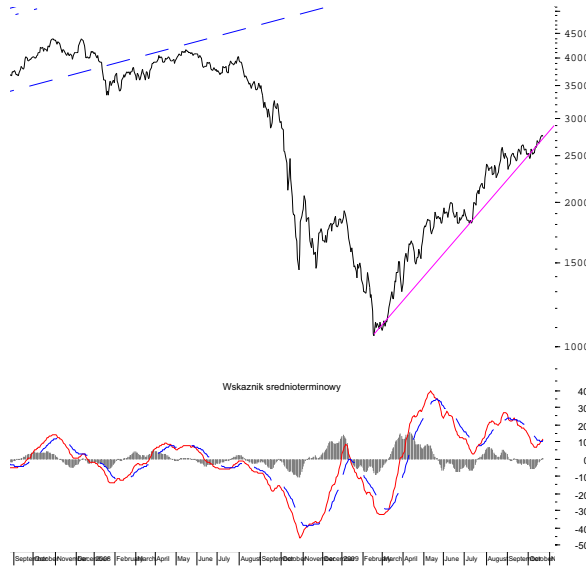
Dom Maklerski
PKO BP S.A.
ul. Puławska 15
02-515 Warszawa
tel. (0-22) 521-80-00

Analitik:
Przemysław Smoliński
tel. (0-22) 521-79-10
e-mail:
przemyslaw.smolinski2@pkobp.pl

**BUX
(Węgry)**



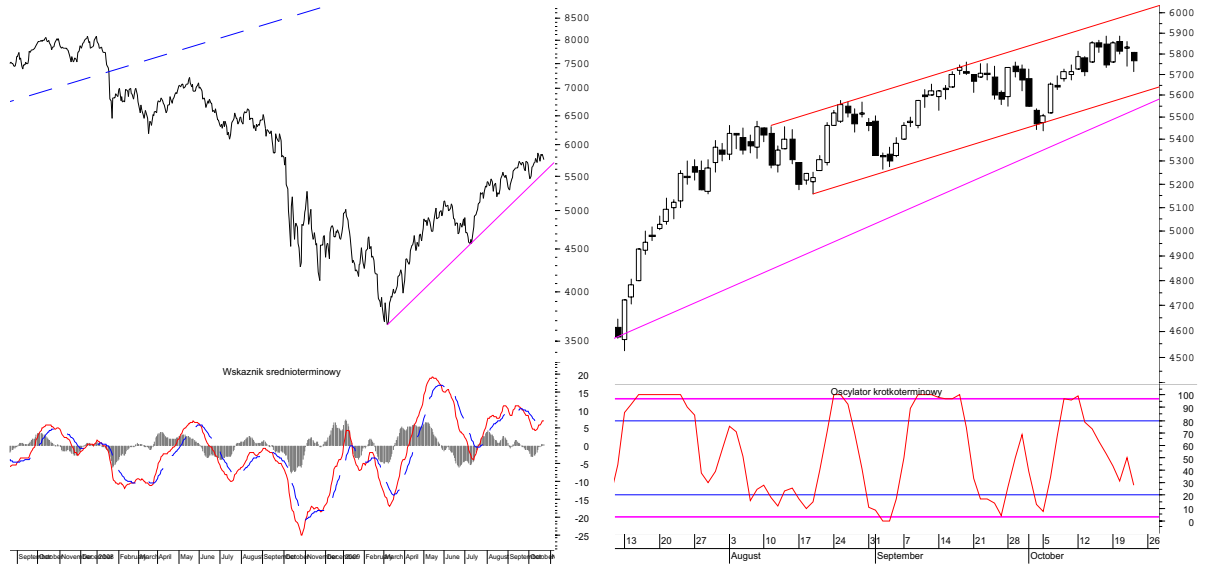
**CECE
(Europa środkowo-wschodnia)**



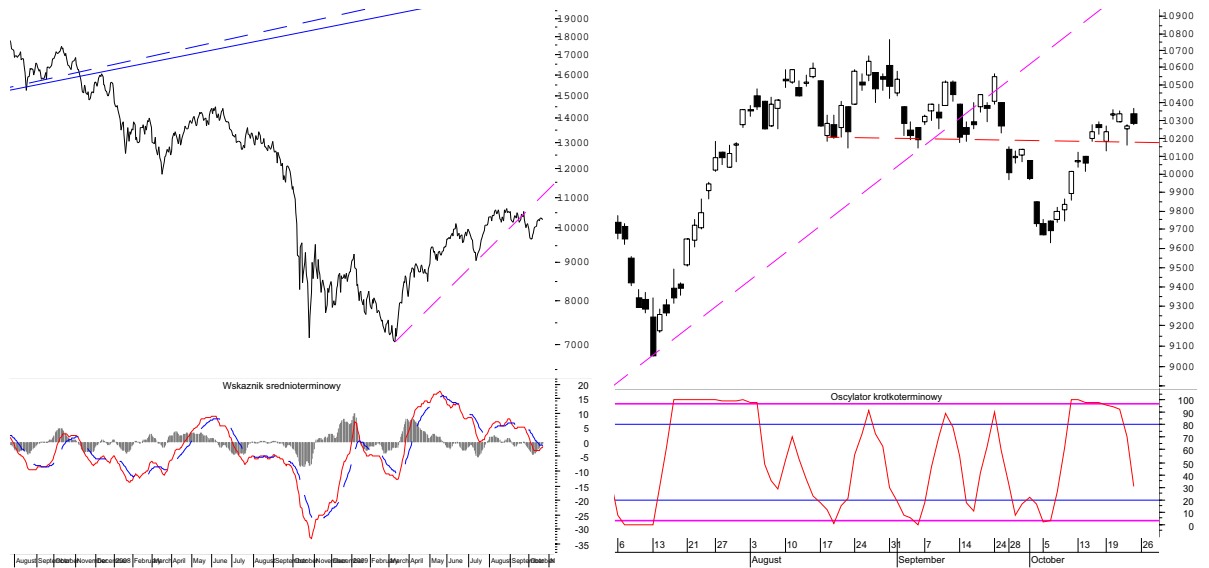
**RTX
(Rosja)**



**DAX
(Niemcy)**



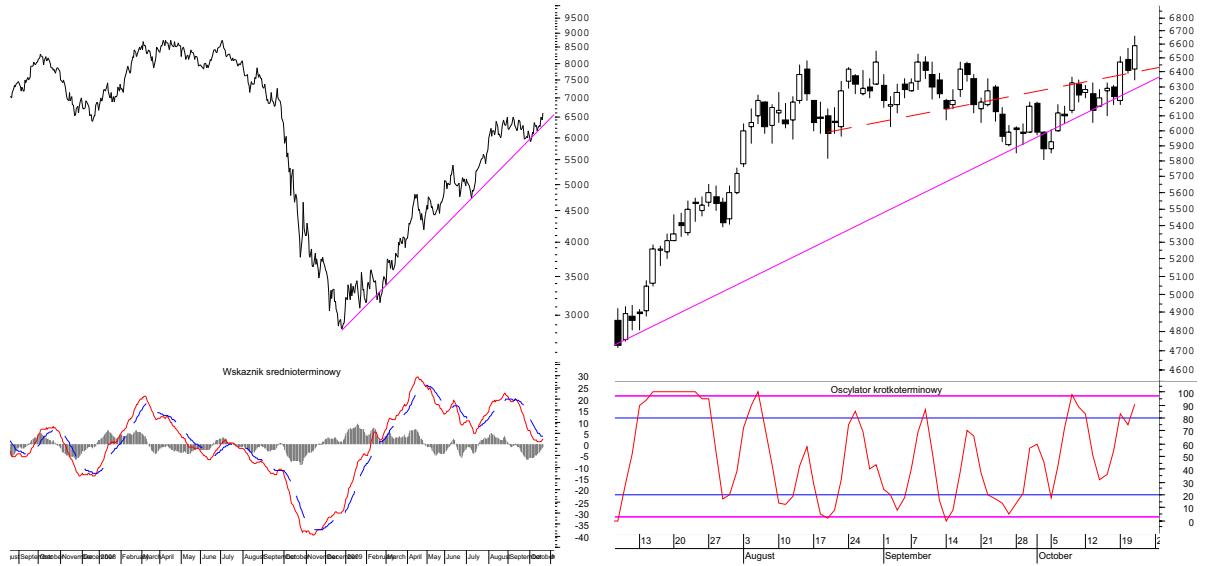
**NIKKEI 225
(Japonia)**



**SHCOMP
(Chiny)**



Miedź (LME)



Ropa Brent (Wielka Brytania)



Obligacje 10-letnie (Polska)



USD/PLN



EUR/PLN



EUR/USD

