



Analiza Techniczna

Komentarz: WIG20, S&P 500

Środa
18.11.2009

Analizy

Hanna Kędziora	521-79-43
Michał Sztabler	521-79-13
Marcin Sójka	521-79-31
Bartosz Arenin	521-87-23
Monika Kalwasińska	521-79-41
Monika Milko	521-79-17
Przemysław Smoliński	521-79-10
Zespół Klientów Instytucjonalnych	
Artur Szymanek	521-82-14
Piotr Dedećus	521-91-40
Dariusz Andrzejak	521-91-39
Marcin Kuciapski	521-82-12
Krzysztof Kubacki	521-82-10
Krzysztof Zajkowski	521-82-13
Magdalena Kupiec	521-91-50
Maklerzy giełdowi	
Mariusz Musiał	521-78-39

Informacje i komentarze zawarte w niniejszym raporcie nie stanowią rekomendacji w rozumieniu Rozporządzenia Rady Ministrów z dnia 19 października 2005 roku w sprawie informacji stanowiących rekomendacje dotyczące instrumentów finansowych, ich emitentów lub wystawców. DM nie ponosi odpowiedzialności za decyzje inwestycyjne podjęte na podstawie informacji zawartych w niniejszym opracowaniu.

WIG20 (Polska)



Choć WIG20 stał wczoraj w miejscu, to jednak nadal obowiązuje scenariusz wzrostowy o minimalnym zasięgu na 2450-2500 punktów.

S&P 500 (USA)

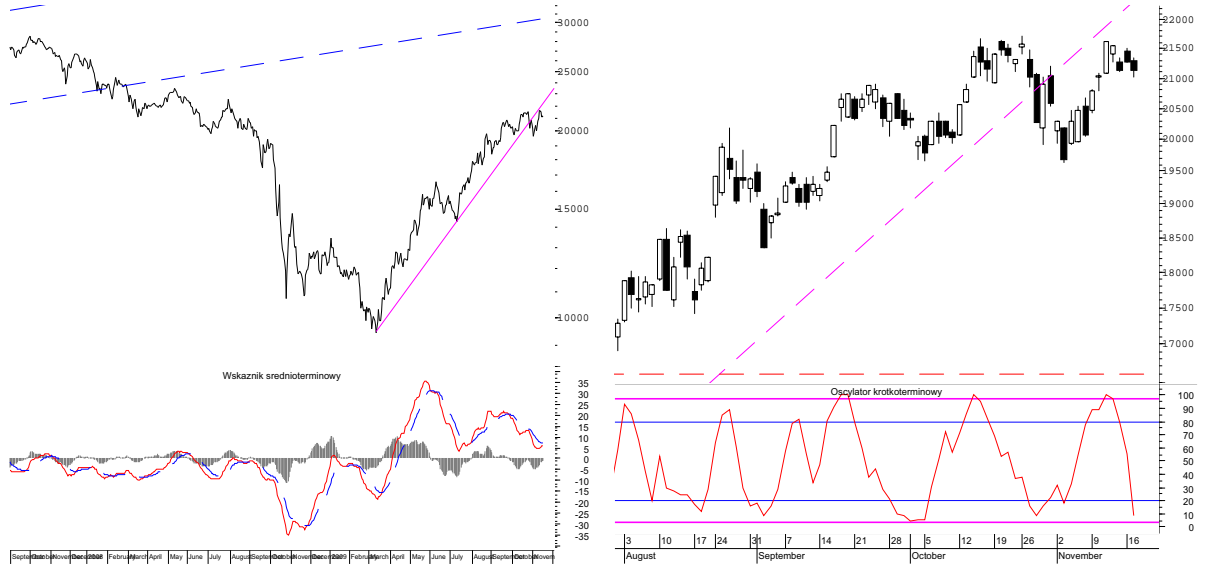


S&P 500 odpoczywał wczoraj po silnym wzroście z poniedziałku. Nadal obowiązuje jednak scenariusz wzrostowy o minimalnym zasięgu na 1115 punktów, a potencjalnym co najmniej na 1150 punktów.

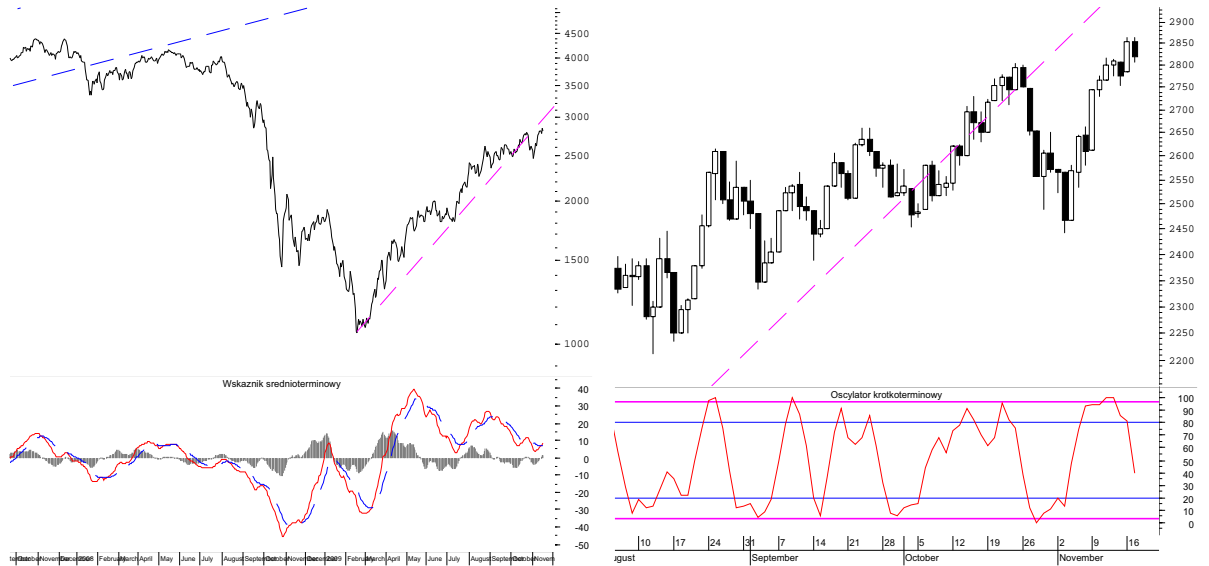
Dom Maklerski
PKO BP S.A.
ul. Puławska 15
02-515 Warszawa
tel. (0-22) 521-80-00

Analitik:
Przemysław Smoliński
tel. (0-22) 521-79-10
e-mail:
przemyslaw.smolinski2@pkobp.pl

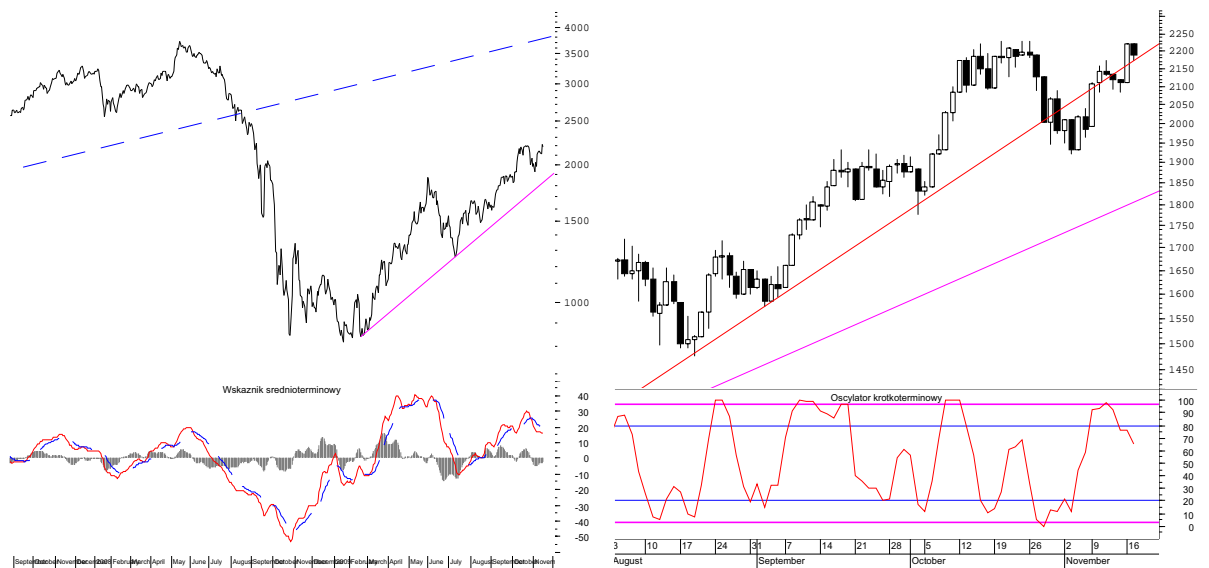
**BUX
(Węgry)**



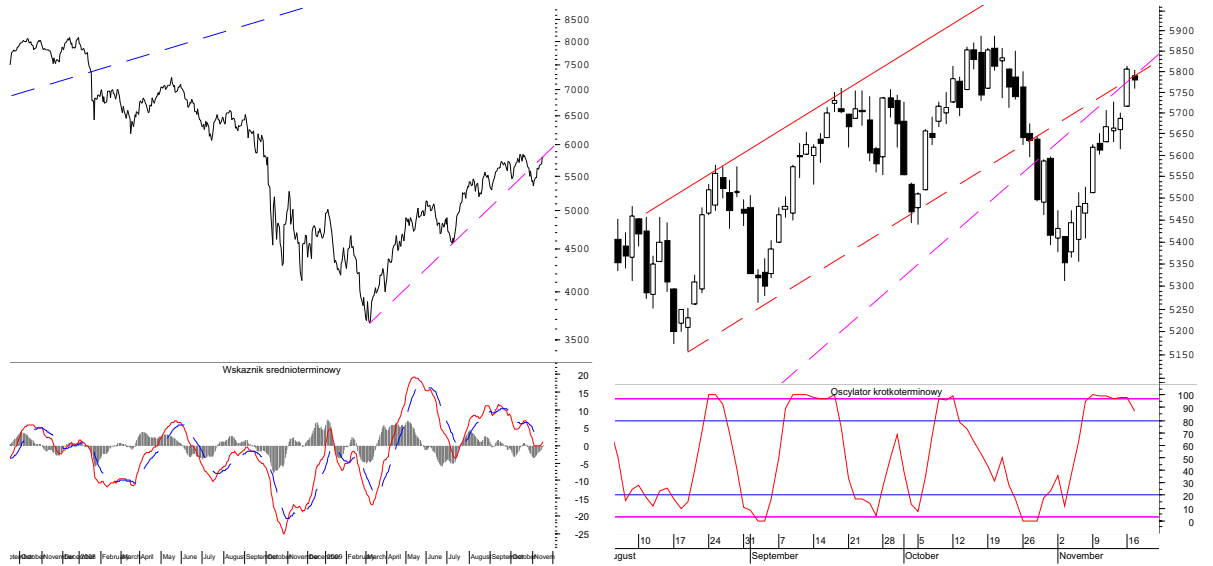
**CECE
(Europa środkowo-wschodnia)**



**RTX
(Rosja)**



**DAX
(Niemcy)**



**NIKKEI 225
(Japonia)**



**SHCOMP
(Chiny)**



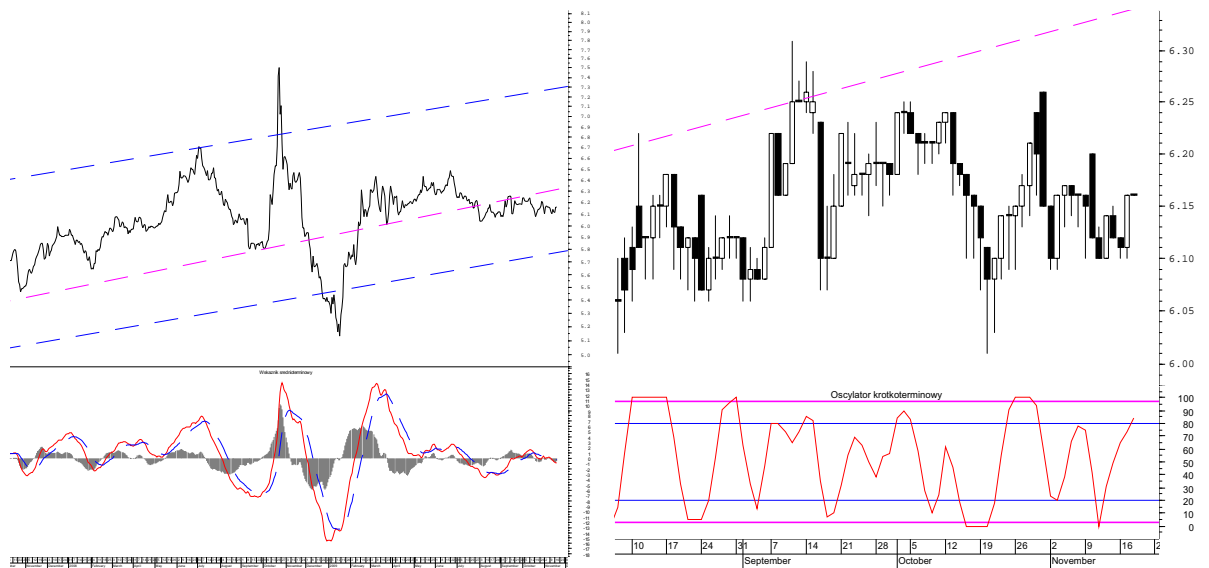
Miedź (LME)



Ropa Brent (Wielka Brytania)



Obligacje 10-letnie (Polska)





USD/PLN



EUR/PLN



EUR/USD

