



Analiza Techniczna

Komentarz: WIG20, S&P 500

**Poniedziałek
23.11.2009**

Analicycy

Hanna Kędziora	521-79-43
Michał Sztabler	521-79-13
Marcin Sójka	521-79-31
Bartosz Arenin	521-87-23
Monika Kalwasińska	521-79-41
Monika Milko	521-79-17
Przemysław Smoliński	521-79-10
Zespół Klientów Instytucjonalnych	
Artur Szymanek	521-82-14
Piotr Dedeccus	521-91-40
Dariusz Andrzejak	521-91-39
Marcin Kuciapski	521-82-12
Krzysztof Kubacki	521-82-10
Krzysztof Zajkowski	521-82-13
Magdalena Kupiec	521-91-50
Maklerzy giełdowi	
Mariusz Musiał	521-78-39

Informacje i komentarze zawarte w niniejszym raporcie nie stanowią rekomendacji w rozumieniu Rozporządzenia Rady Ministrów z dnia 19 października 2005 roku w sprawie informacji stanowiących rekomendacje dotyczące instrumentów finansowych, ich emitentów lub wystawców. DM nie ponosi odpowiedzialności za decyzje inwestycyjne podjęte na podstawie informacji zawartych w niniejszym opracowaniu.

**WIG20
(Polska)**



W piątek WIG20 dotarł do wsparcia na poziomie 2315 punktów. Jak na razie nie pojawiły się sygnały zakończenia korekty, ale można się ich spodziewać jeszcze w obecnym tygodniu.

**S&P 500
(USA)**



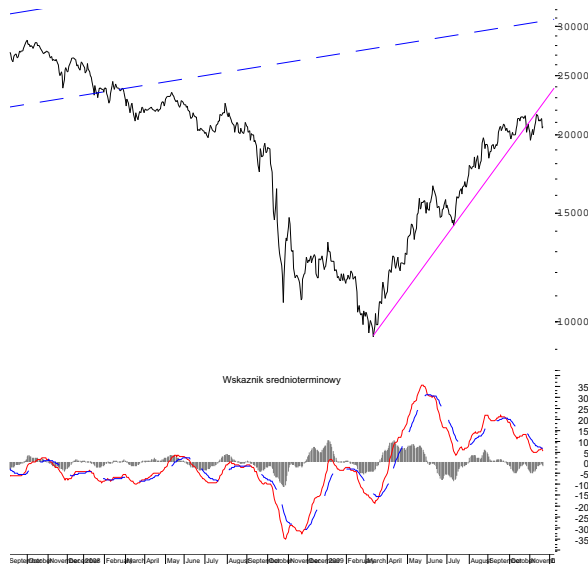
Od dwóch sesji S&P 500 pozostaje powyżej wsparcia na poziomie 1085 punktów. Jego przełamanie otworzy drogę do 1060-1070 punktów.

Dom Maklerski
PKO BP S.A.
ul. Puławska 15
02-515 Warszawa
tel. (0-22) 521-80-00

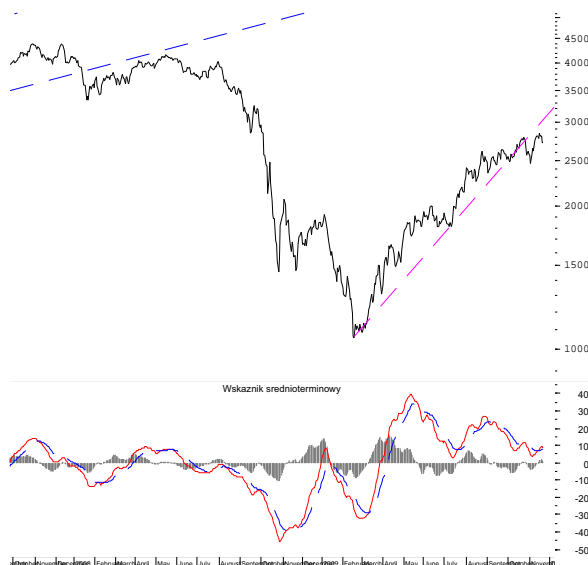
Analitik:
Przemysław Smoliński
tel. (0-22) 521-79-10
e-mail:
przemyslaw.smolinski2@pkobp.pl



BUX (Węgry)



CECE (Europa środkowo-wschodnia)



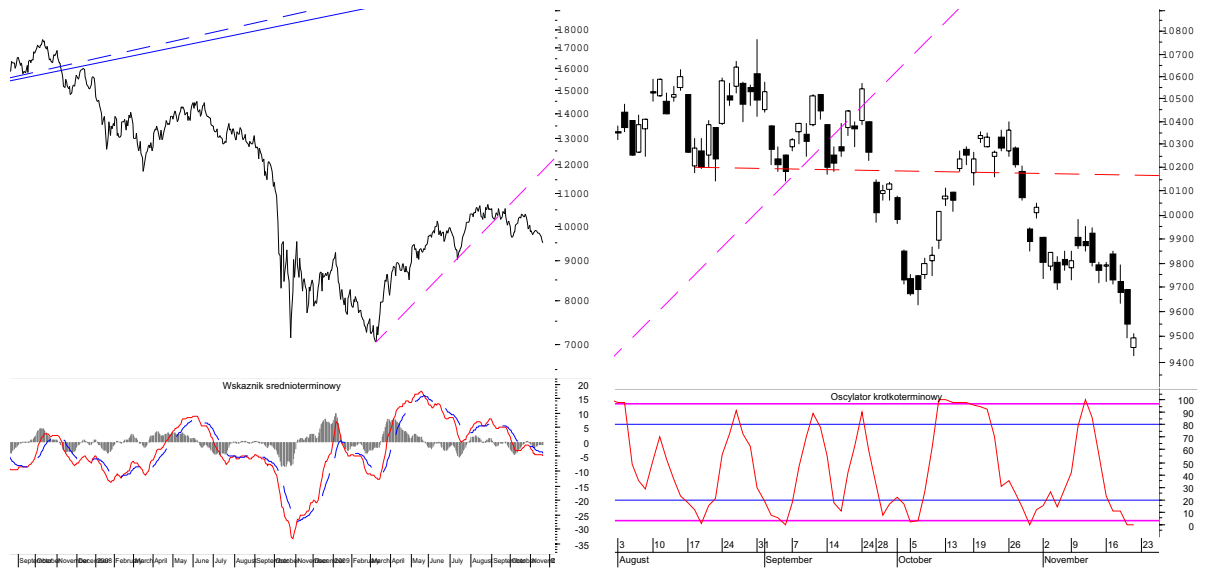
RTX (Rosja)



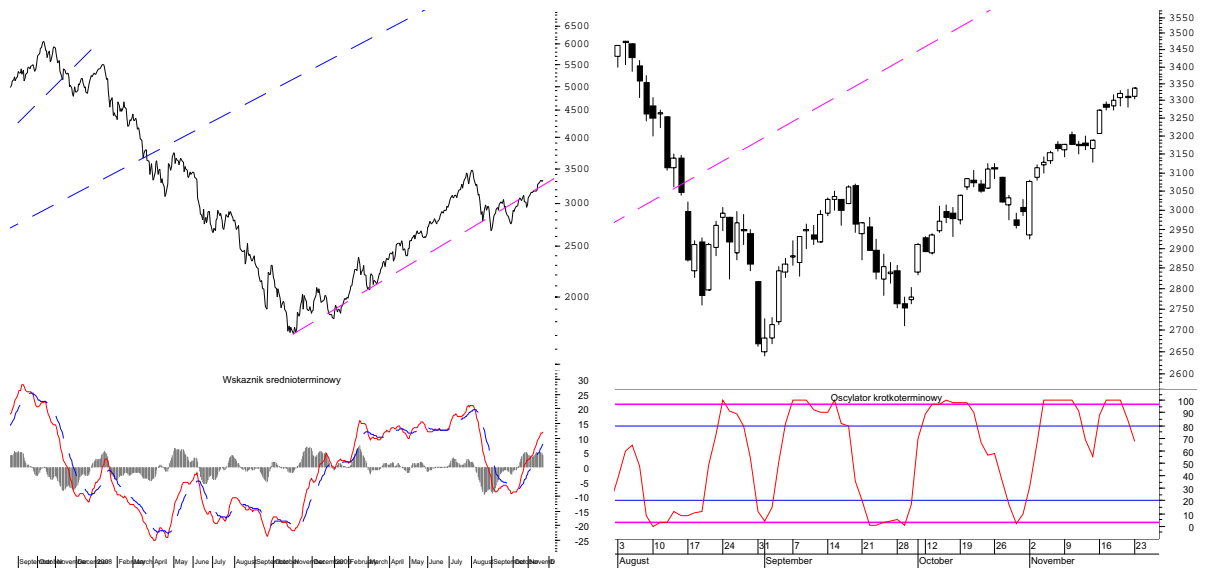
DAX (Niemcy)



NIKKEI 225 (Japonia)



SHCOMP (Chiny)



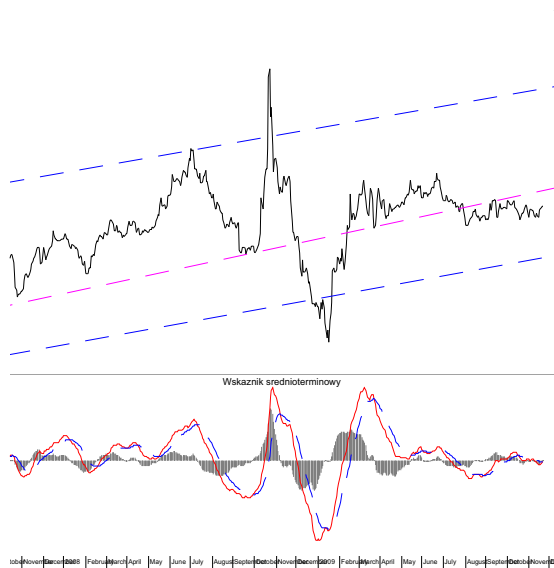
Miedź (LME)



Ropa Brent (Wielka Brytania)



Obligacje 10-letnie (Polska)



USD/PLN



EUR/PLN



EUR/USD

