



Analiza Techniczna

Komentarz: WIG20, S&P 500

Poniedziałek
30.11.2009

Informacje i komentarze zawarte w niniejszym raporcie nie stanowią rekomendacji w rozumieniu Rozporządzenia Rady Ministrów z dnia 19 października 2005 roku w sprawie informacji stanowiących rekomendacje dotyczące instrumentów finansowych, ich emitentów lub wystawców. DM nie ponosi odpowiedzialności za decyzje inwestycyjne podjęte na podstawie informacji zawartych w niniejszym opracowaniu.

Analizy

Hanna Kędziora	521-79-43
Michał Sztabler	521-79-13
Marcin Sójka	521-79-31
Bartosz Arenin	521-87-23
Monika Kalwasińska	521-79-41
Monika Milko	521-79-17
Przemysław Smoliński	521-79-10
Zespół Klientów Instytucjonalnych	
Artur Szymanek	521-82-14
Piotr Dedejusz	521-91-40
Dariusz Andrzejak	521-91-39
Marcin Kuciapski	521-82-12
Krzysztof Kubacki	521-82-10
Krzysztof Zajkowski	521-82-13
Magdalena Kupiec	521-91-50
Maklerzy giełdowi	
Mariusz Musiał	521-78-39

WIG20 (Polska)



Choć po piątkowej sesji na wykresie WIG20 pojawiła się długa biała świeca, to jednak indeks nadal kontynuuje spadkową korektę. Jej zakończenia można spodziewać się w tym tygodniu, ale na razie nie pojawiły się sygnały kupna.

S&P 500 (USA)



W piątek S&P 500 silnie zniżył, naruszając wsparcie na poziomie 1085 punktów. Tym samym, indeks cały czas znajduje się w korekcie trendu wzrostowego i jak na razie nie pojawiły się sygnały jej zakończenia.

Dom Maklerski
PKO BP S.A.
ul. Puławska 15
02-515 Warszawa
tel. (0-22) 521-80-00

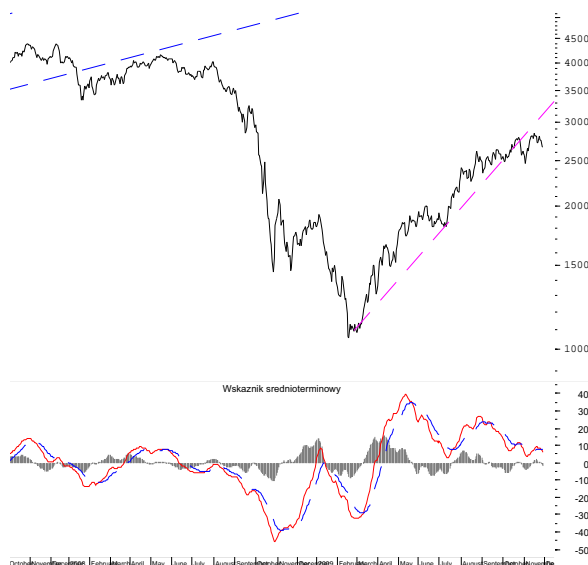
Analizy:
Przemysław Smoliński
tel. (0-22) 521-79-10
e-mail:
przemyslaw.smolinski2@pkobp.pl



BUX (Węgry)



CECE (Europa środkowo-wschodnia)



RTX (Rosja)



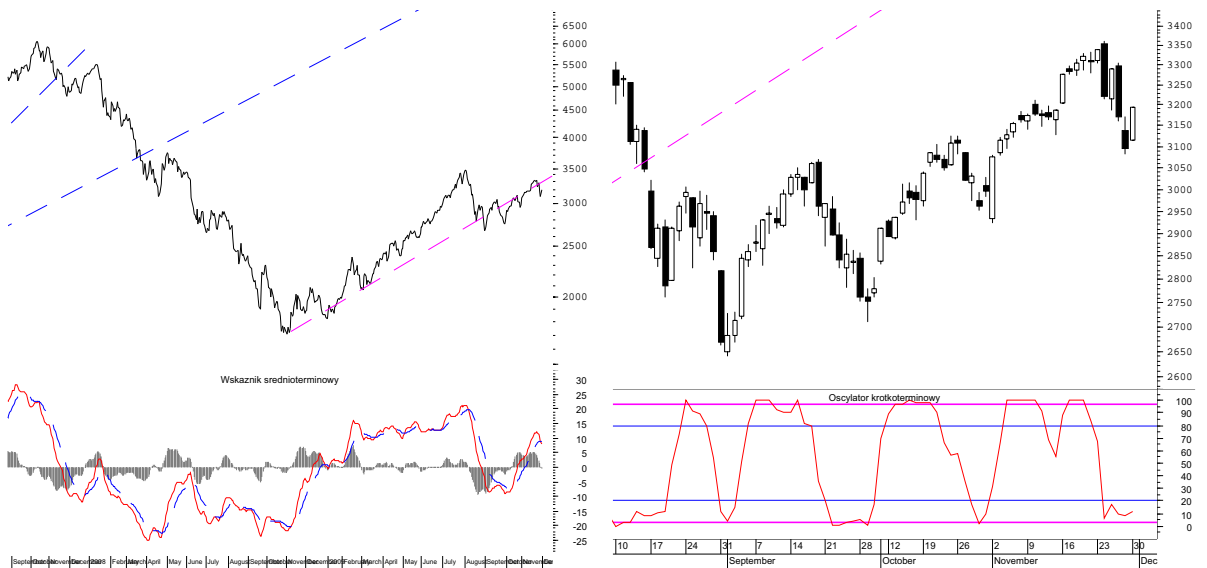
**DAX
(Niemcy)**



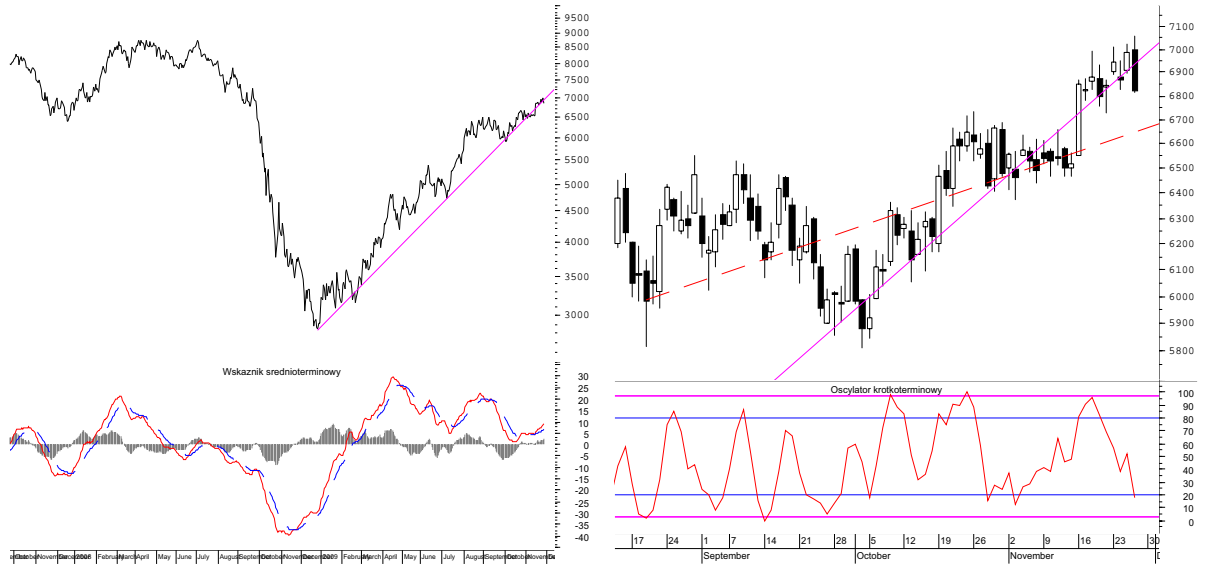
**NIKKEI 225
(Japonia)**



**SHCOMP
(Chiny)**



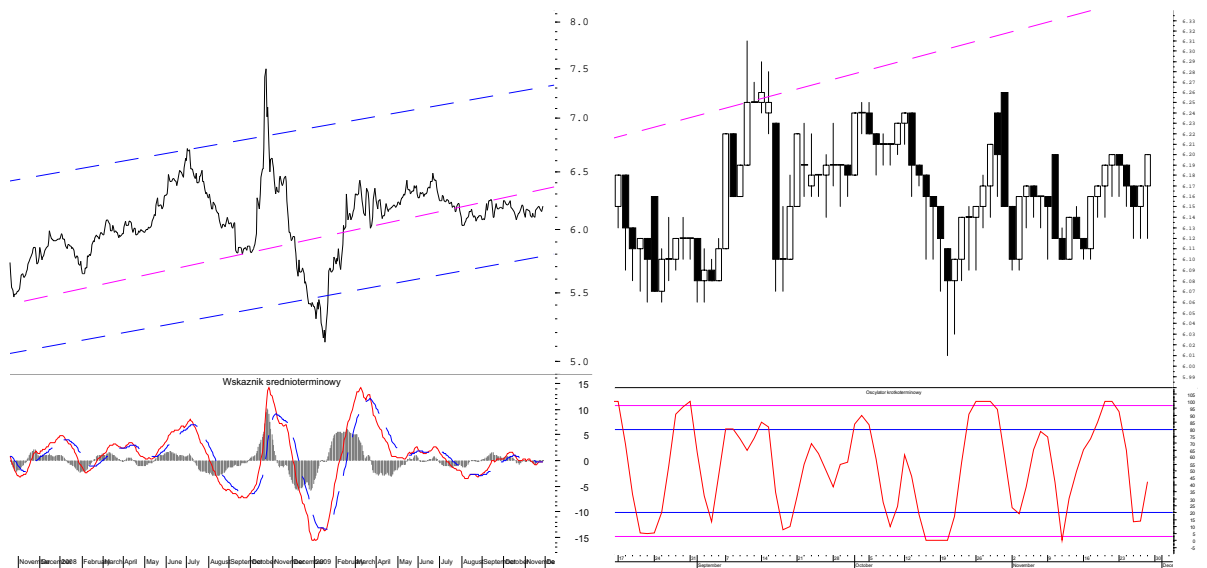
Miedź (LME)



Ropa Brent (Wielka Brytania)



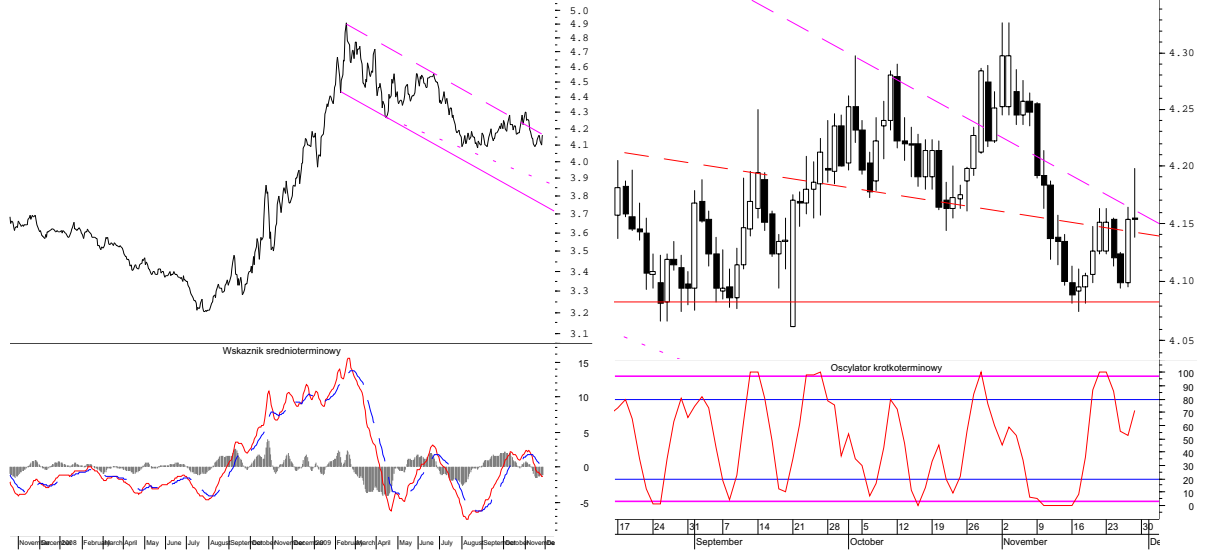
Obligacje 10-letnie (Polska)



USD/PLN



EUR/PLN



EUR/USD

