



Analiza Techniczna

Komentarz: WIG20, S&P 500

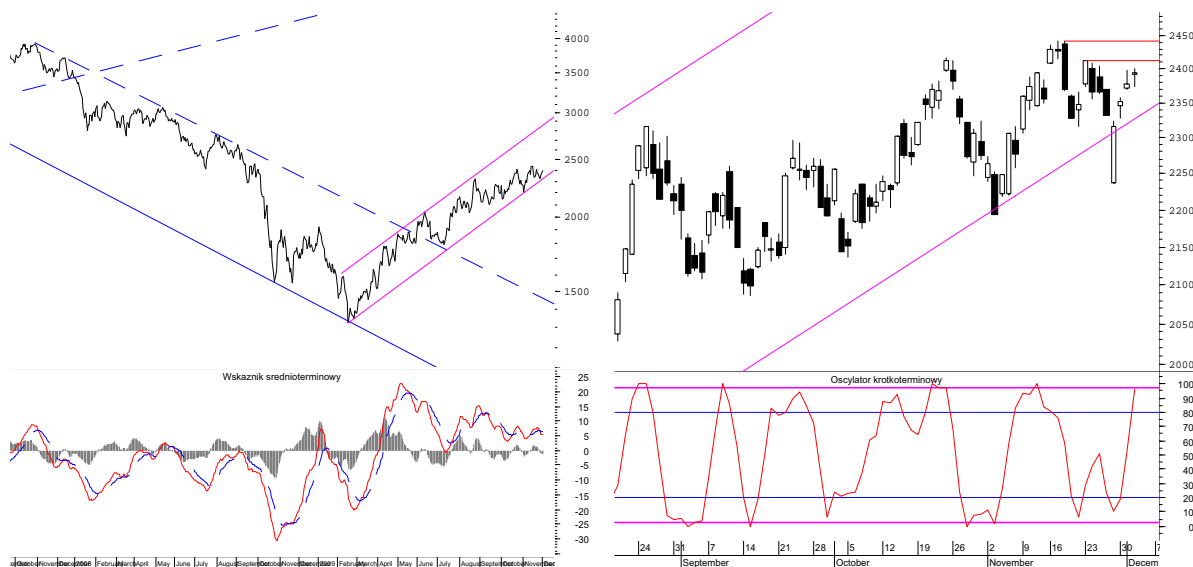
Czwartek
03.12.2009

Analitycy

Hanna Kędzióra	521-79-43
Michał Sztabler	521-79-13
Marcin Sójka	521-79-31
Bartosz Arenin	521-87-23
Monika Kalwasińska	521-79-41
Monika Milko	521-79-17
Przemysław Smoliński	521-79-10
Zespół Klientów Instytucjonalnych	
Artur Szymanek	521-82-14
Piotr Dedećus	521-91-40
Dariusz Andrzejak	521-91-39
Marcin Kuciapski	521-82-12
Krzysztof Kubacki	521-82-10
Krzysztof Zajkowski	521-82-13
Magdalena Kupiec	521-91-50
Maklerzy giełdowi	
Mariusz Musiał	521-78-39

Informacje i komentarze zawarte w niniejszym raporcie nie stanowią rekomendacji w rozumieniu Rozporządzenia Rady Ministrów z dnia 19 października 2005 roku w sprawie informacji stanowiących rekomendacje dotyczące instrumentów finansowych, ich emitentów lub wystawców. DM nie ponosi odpowiedzialności za decyzje inwestycyjne podjęte na podstawie informacji zawartych w niniejszym opracowaniu.

WIG20 (Polska)



Wczoraj WIG20 nie zdołał pokonać oporu w strefie 2404-2412 punktów, co oznacza, że nadal trwa korekta. Dopiero przełamanie wymienionej strefy przechyli szalę prawdopodobieństwa na stronę powrotu trendu wzrostowego.

S&P 500 (USA)

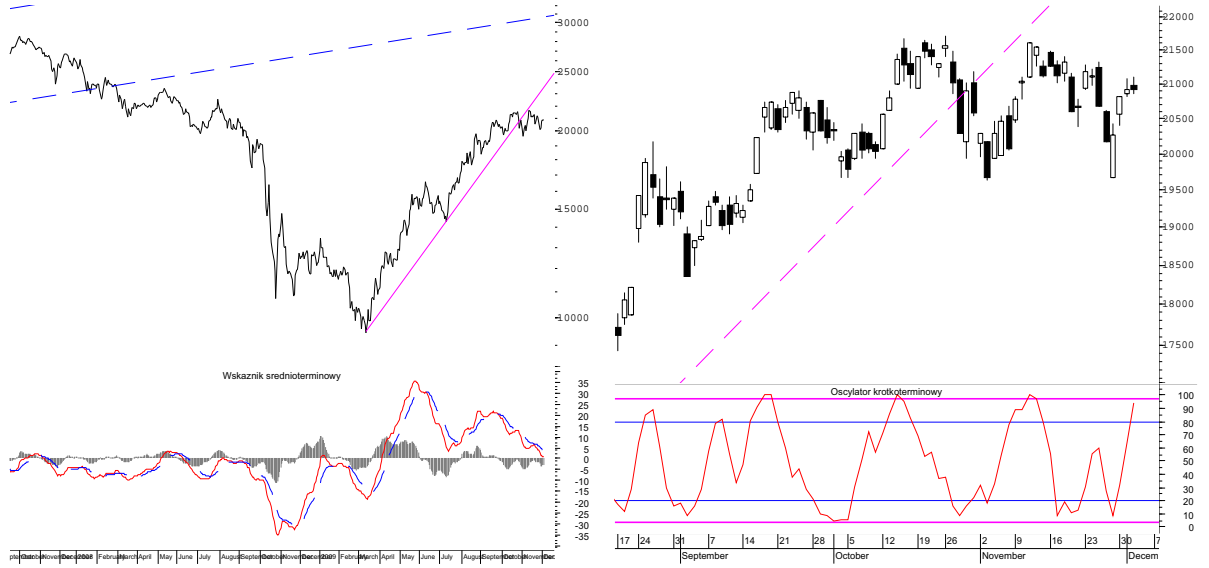


Sytuacja na S&P 500 pozostaje bez zmian. Indeks nadal testuje górne ograniczenie krótkoterminowej konsolidacji na poziomie 1112 punktów.

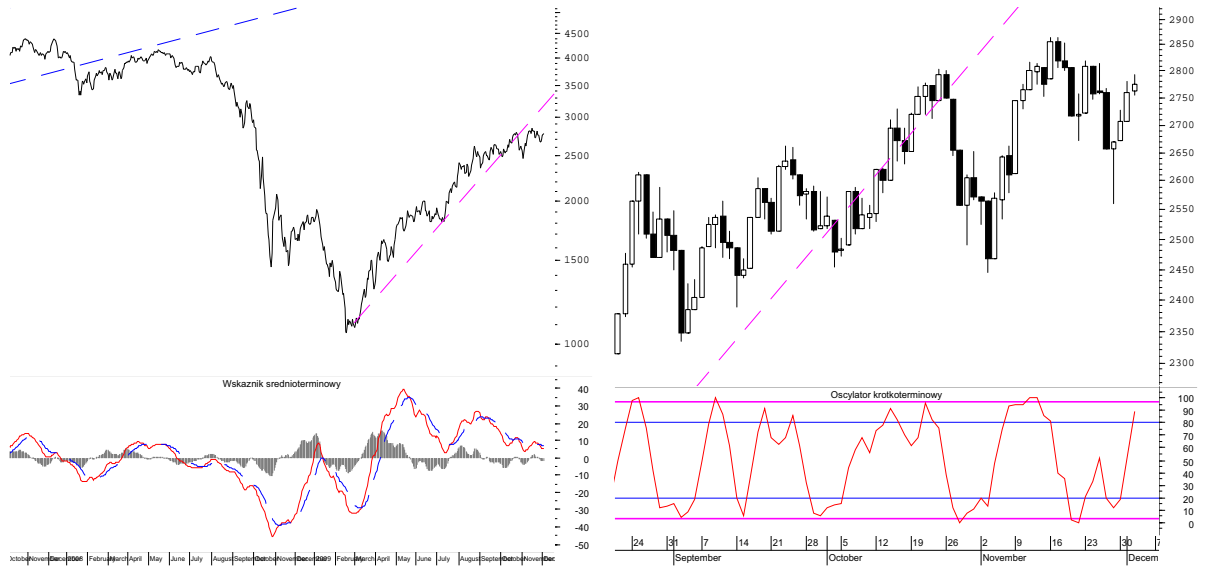
Dom Maklerski
PKO BP S.A.
ul. Puławska 15
02-515 Warszawa
tel. (0-22) 521-80-00

Analitik:
Przemysław Smoliński
tel. (0-22) 521-79-10
e-mail:
przemyslaw.smolinski2@pkobp.pl

**BUX
(Węgry)**



**CECE
(Europa środkowo-wschodnia)**



**RTX
(Rosja)**





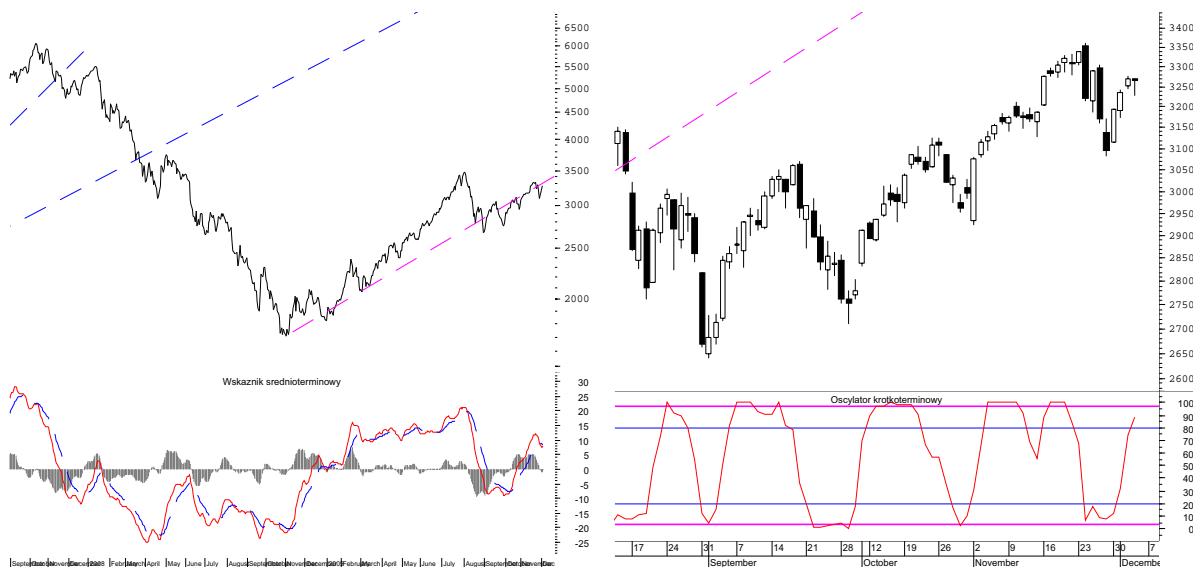
DAX (Niemcy)



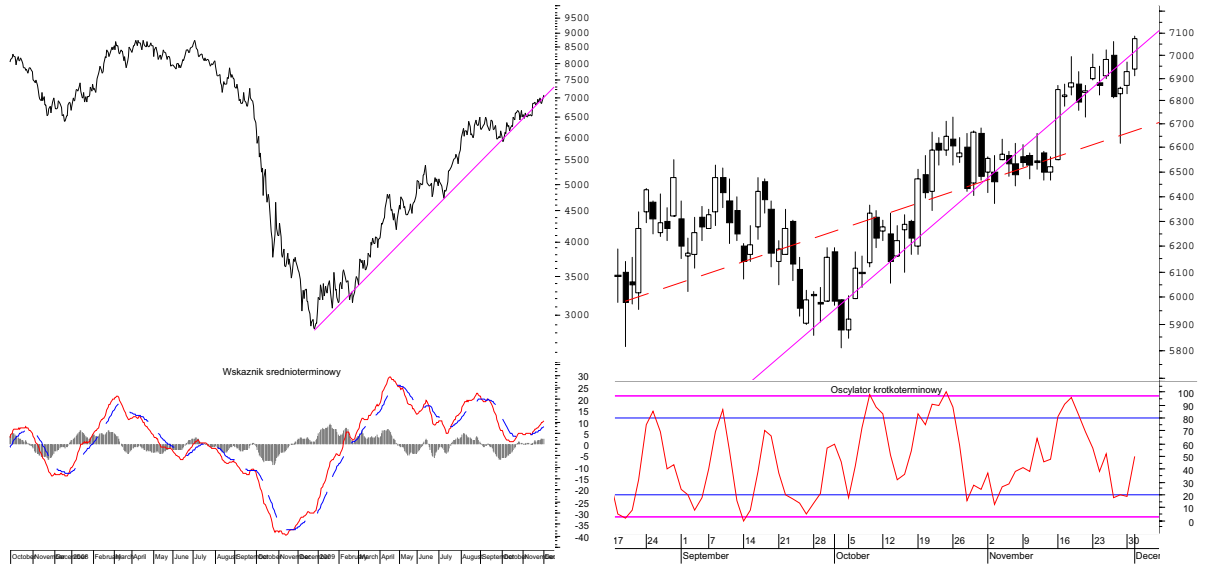
NIKKEI 225 (Japonia)



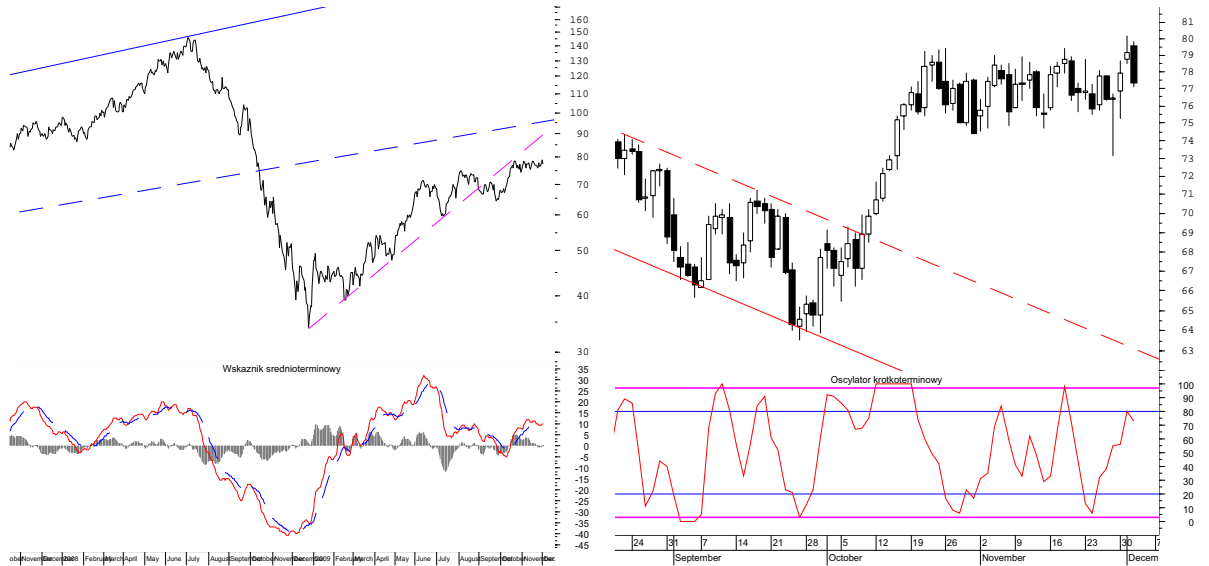
SHCOMP (Chiny)



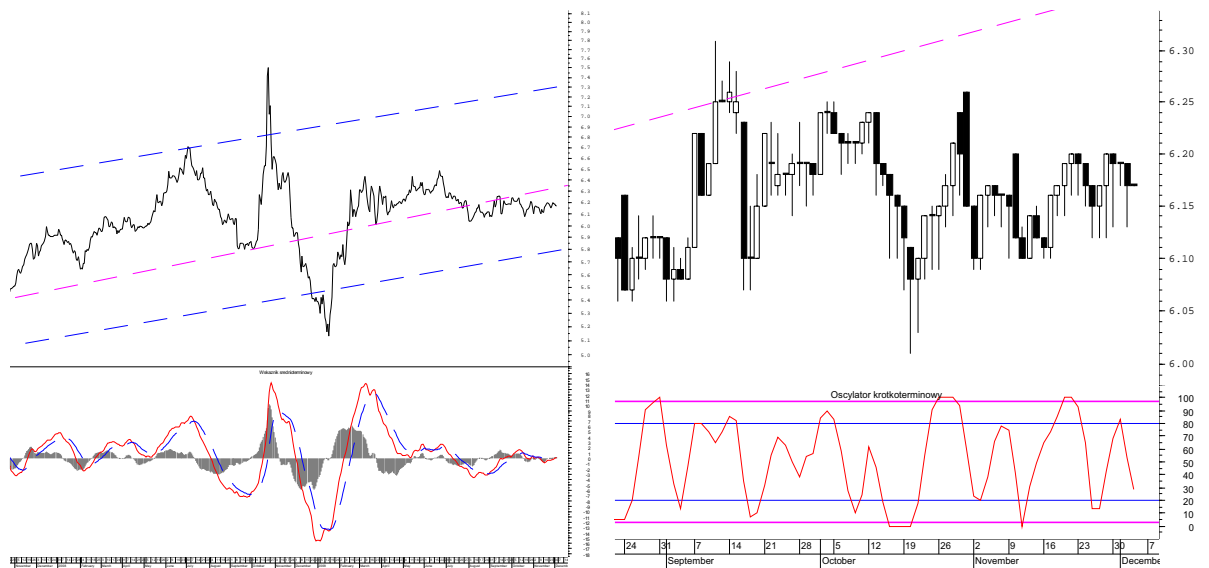
Miedź (LME)



Ropa Brent (Wielka Brytania)



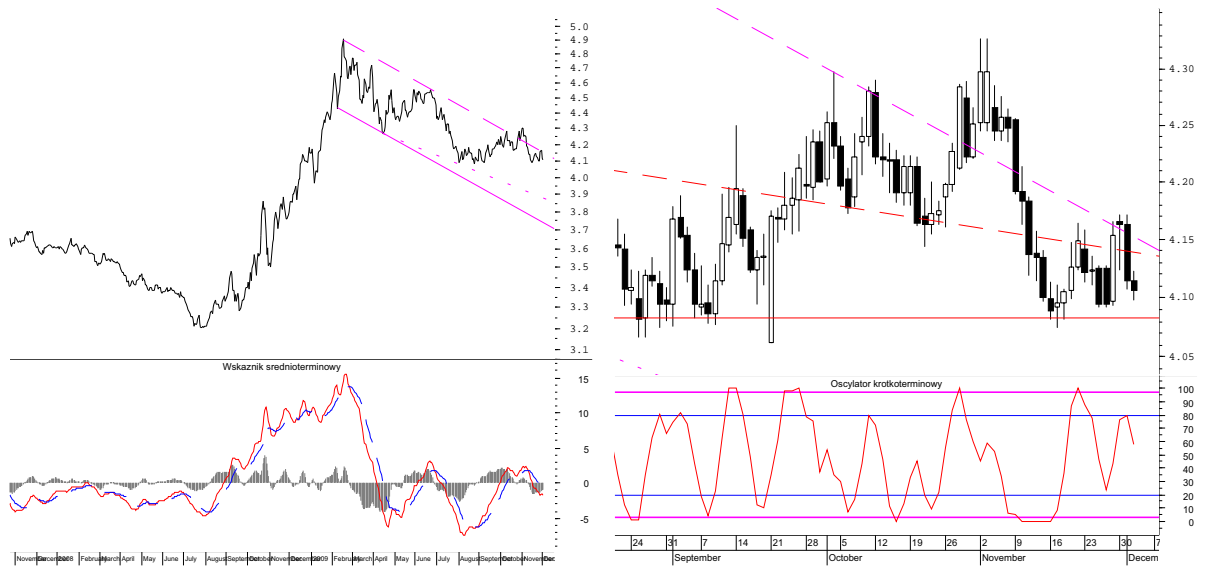
Obligacje 10-letnie (Polska)



USD/PLN



EUR/PLN



EUR/USD

