



Analiza Techniczna

Komentarz: WIG20, S&P 500

Wtorek
15.12.2009

Informacje i komentarze zawarte w niniejszym raporcie nie stanowią rekomendacji w rozumieniu Rozporządzenia Rady Ministrów z dnia 19 października 2005 roku w sprawie informacji stanowiących rekomendacje dotyczące instrumentów finansowych, ich emitentów lub wystawców. DM nie ponosi odpowiedzialności za decyzje inwestycyjne podjęte na podstawie informacji zawartych w niniejszym opracowaniu.

Analitycy

Hanna Kędziora	521-79-43
Michał Sztabler	521-79-13
Marcin Sójka	521-79-31
Bartosz Arenin	521-87-23
Monika Kalwasińska	521-79-41
Monika Milko	521-79-17
Przemysław Smoliński	521-79-10

Zespół Klientów Instytucjonalnych

Artur Szymecki	521-82-14
Piotr Dedeccus	521-91-40
Dariusz Andrzejak	521-91-39
Marcin Kuciapski	521-82-12
Krzysztof Kubacki	521-82-10
Krzysztof Zajkowski	521-82-13
Magdalena Kupiec	521-91-50

Maklerzy giełdowi

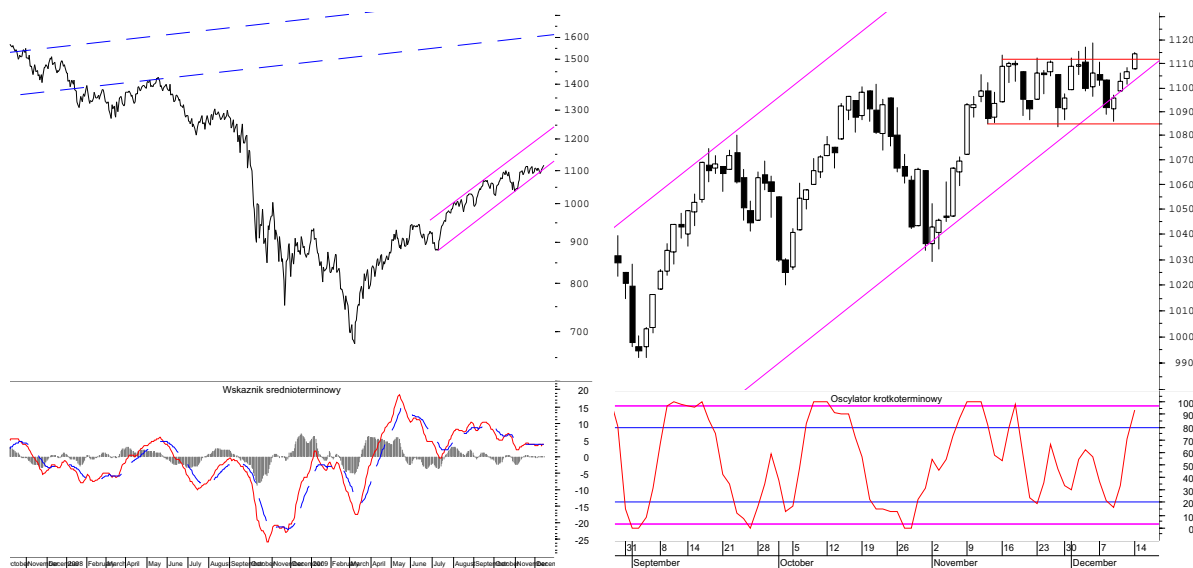
Mariusz Musiał	521-78-39
----------------	-----------

WIG20 (Polska)



WIG20 kontynuuje korekcyjne wzrosty. Jak na razie jednak brak sygnałów zakończenia spadków i powrotu trendu wzrostowego. Dopiero pokonanie poziomu 2375 punktów zwiększy szanse na odwrócenie tendencji.

S&P 500 (USA)



S&P 500 testuje górne ograniczenie krótkoterminowej konsolidacji. Choć na razie trudno mówić o sygnale kupna, to jednak nie można wykluczyć kontynuacji wzrostów.

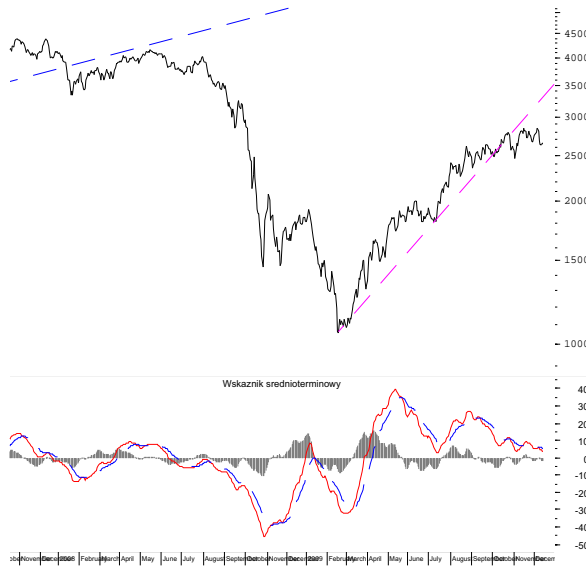
Dom Maklerski
PKO BP S.A.
ul. Puławska 15
02-515 Warszawa
tel. (0-22) 521-80-00

Analityk:
Przemysław Smoliński
tel. (0-22) 521-79-10
e-mail:
przemyslaw.smolinski2@pkobp.pl

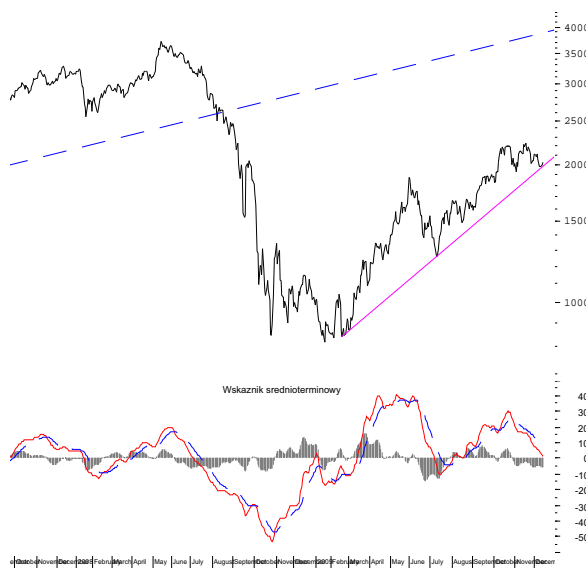
**BUX
(Węgry)**



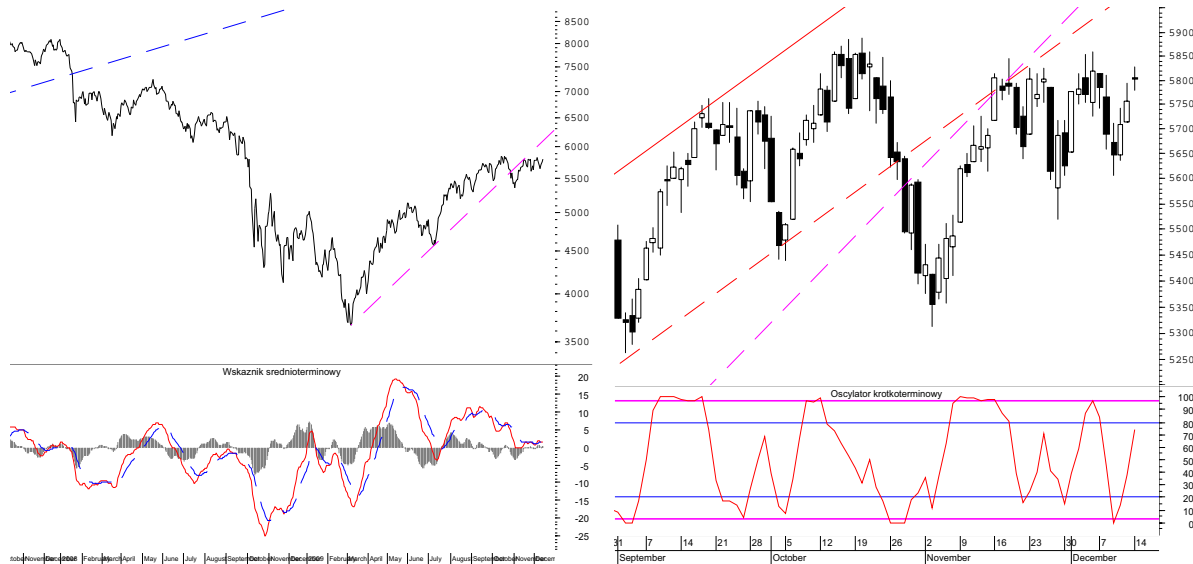
**CECE
(Europa środkowo-wschodnia)**



**RTX
(Rosja)**



**DAX
(Niemcy)**



**NIKKEI 225
(Japonia)**



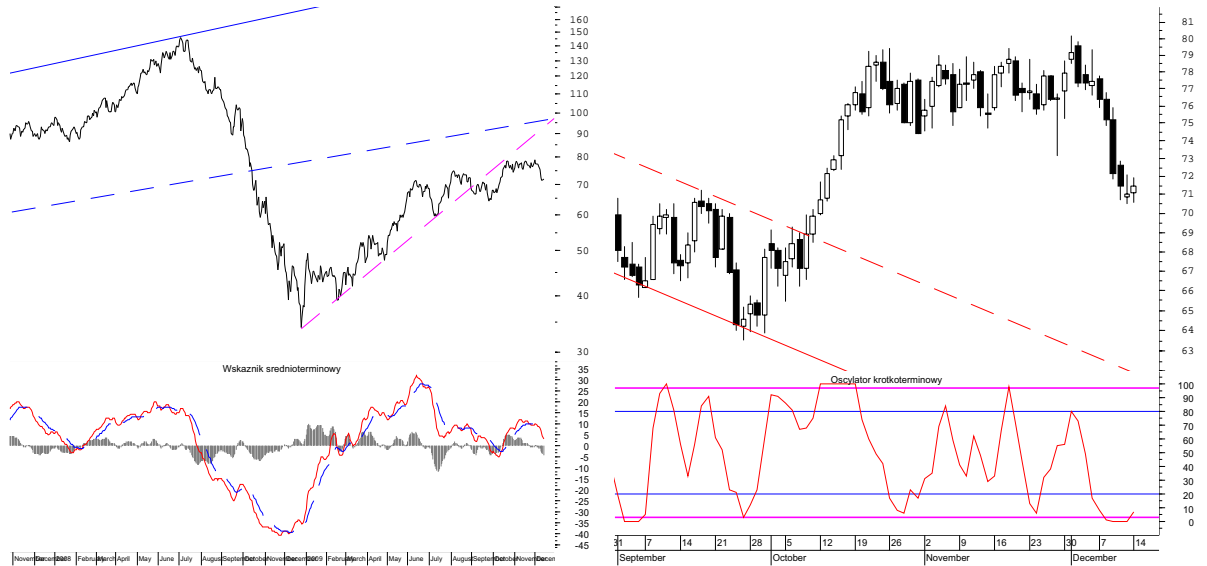
**SHCOMP
(Chiny)**



Miedź (LME)



Ropa Brent (Wielka Brytania)



Obligacje 10-letnie (Polska)



USD/PLN



EUR/PLN



EUR/USD

