



Analiza Techniczna

Komentarz: WIG20, S&P 500

Piątek
08.01.2010

Informacje i komentarze zawarte w niniejszym raporcie nie stanowią rekomendacji w rozumieniu Rozporządzenia Rady Ministrów z dnia 19 października 2005 roku w sprawie informacji stanowiących rekomendacje dotyczące instrumentów finansowych, ich emitentów lub wystawców. DM nie ponosi odpowiedzialności za decyzje inwestycyjne podjęte na podstawie informacji zawartych w niniejszym opracowaniu.

Analitycy

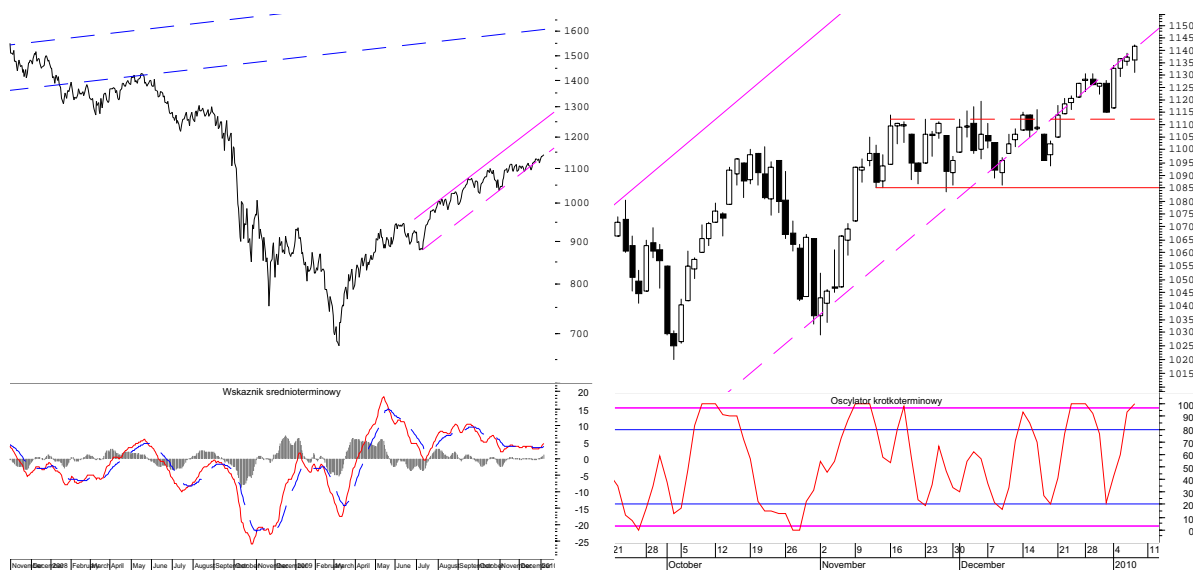
Hanna Kędziora	521-79-43
Michał Sztabler	521-79-13
Marcin Sójka	521-79-31
Bartosz Arenin	521-87-23
Monika Kalwasińska	521-79-41
Monika Milko	521-79-17
Przemysław Smoliński	521-79-10
Zespół Klientów Instytucjonalnych	
Artur Szymanek	521-82-14
Piotr Dedećus	521-91-40
Dariusz Andrzejak	521-91-39
Marcin Kuciapski	521-82-12
Krzysztof Kubacki	521-82-10
Krzysztof Zajkowski	521-82-13
Magdalena Kupiec	521-91-50
Maklerzy giełdowi	
Mariusz Musiał	521-78-39

**WIG20
(Polska)**



Wczorajsza sesja przyniosła spadek WIG20. W obecnej chwili należy go jednak traktować wyłącznie jako krótkoterminową przerwę we wzrostach. Dopiero przełamanie strefy wsparcia 2371-2388 będzie oznaczało rozpoczęcie silniejszego ruchu spadkowego.

**S&P 500
(USA)**



S&P 500 kontynuuje wzrosty. Rynek jest już dość silnie wykupiony, co oznacza zwiększone prawdopodobieństwo rozpoczęcia korekty. Sygnałów sprzedaży na razie jednak brak.

Dom Maklerski
PKO BP S.A.
ul. Puławska 15
02-515 Warszawa
tel. (0-22) 521-80-00

Analityk:
Przemysław Smoliński
tel. (0-22) 521-79-10
e-mail:
przemyslaw.smolinski2@pkobp.pl

**BUX
(Węgry)**



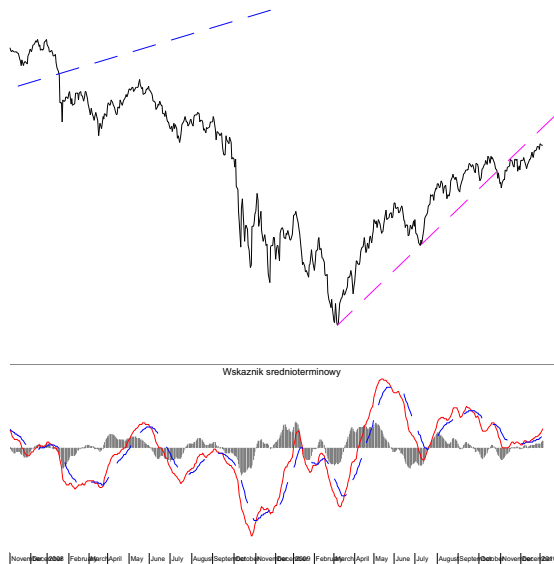
**CECE
(Europa środkowo-wschodnia)**



**RTX
(Rosja)**



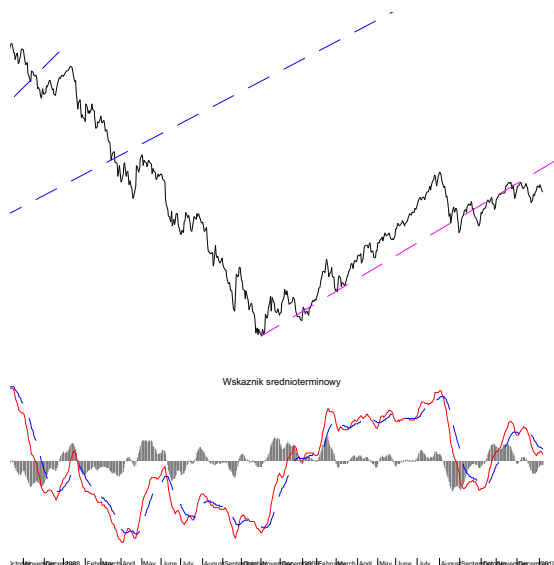
**DAX
(Niemcy)**



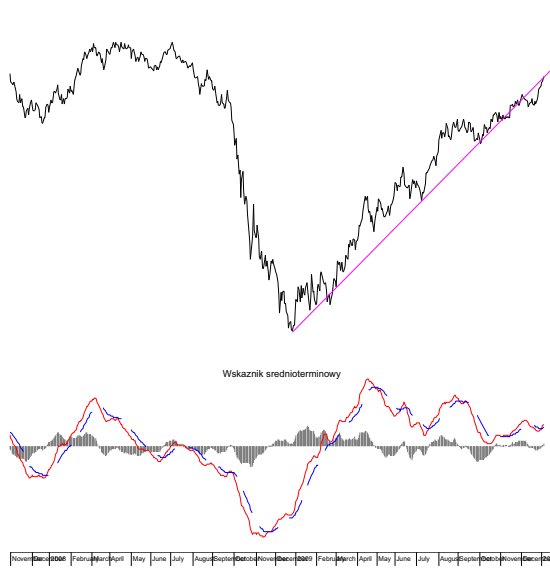
**NIKKEI 225
(Japonia)**



**SHCOMP
(Chiny)**



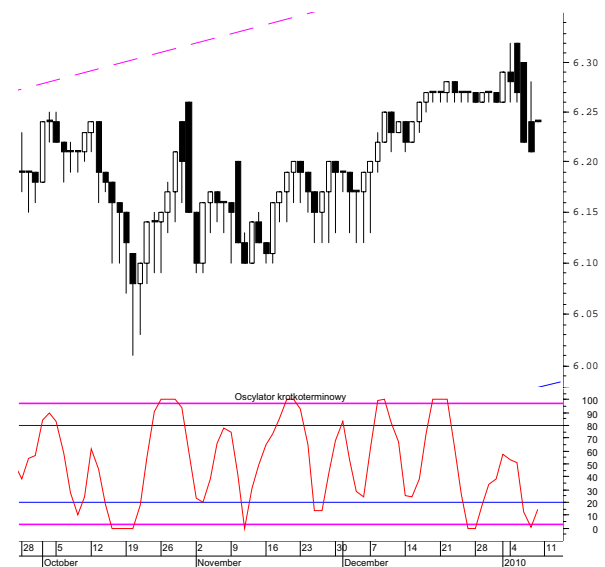
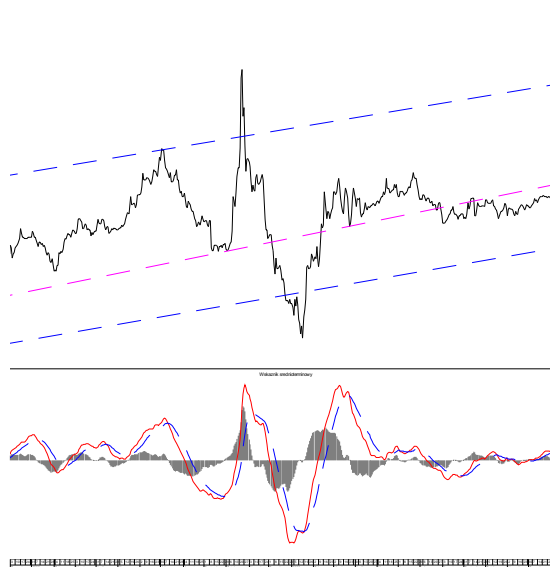
Miedź (LME)



Ropa Brent (Wielka Brytania)



Obligacje 10-letnie (Polska)



USD/PLN



EUR/PLN



EUR/USD

