



# Analiza Techniczna

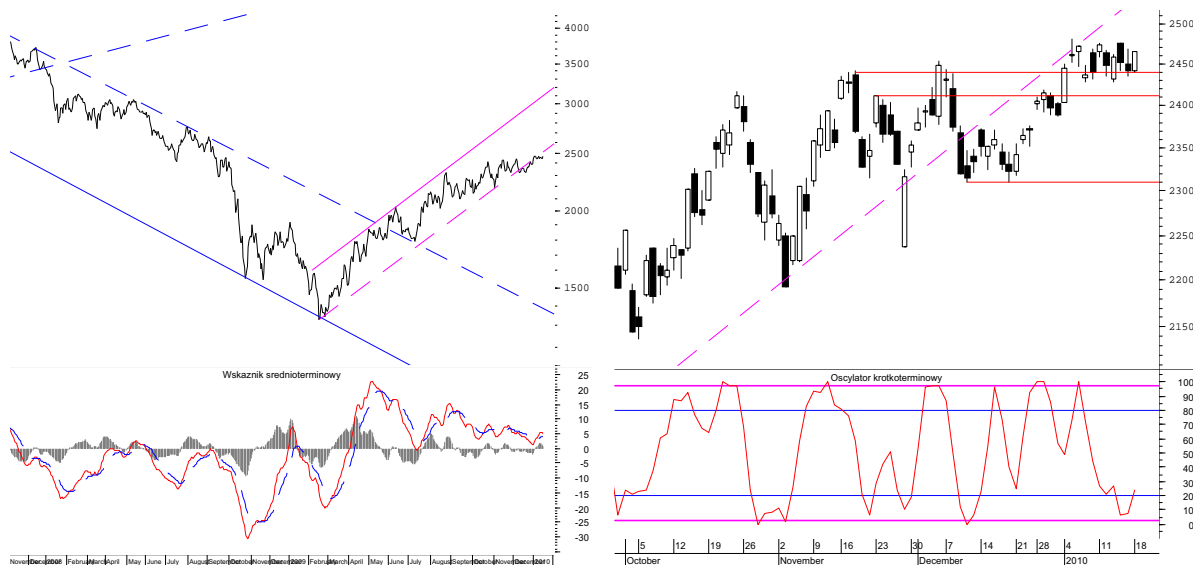
Komentarz: WIG20, S&P 500

Wtorek  
19.01.2010

Analitycy	
Hanna Kędziora	521-79-43
Michał Sztabler	521-79-13
Bartosz Arenin	521-87-23
Monika Kalwasińska	521-79-41
Monika Milko	521-79-17
Przemysław Smoliński	521-79-10
Zespół Klientów Instytucjonalnych	
Artur Szymanek	521-82-14
Piotr Dedejusz	521-91-40
Dariusz Andrzejak	521-91-39
Marcin Kuciapski	521-82-12
Krzysztof Kubacki	521-82-10
Krzysztof Zajkowski	521-82-13
Magdalena Kupiec	521-91-50
Maklerzy giełdowi	
Mariusz Musiał	521-78-39

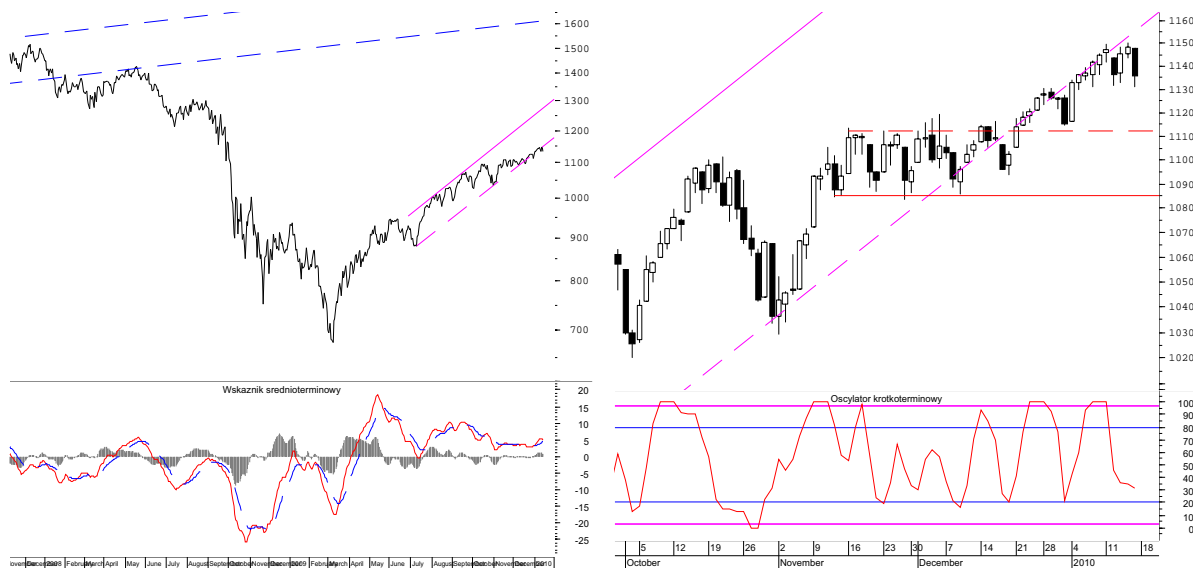
Informacje i komentarze zawarte w niniejszym raporcie nie stanowią rekomendacji w rozumieniu Rozporządzenia Rady Ministrów z dnia 19 października 2005 roku w sprawie informacji stanowiących rekomendacje dotyczące instrumentów finansowych, ich emitentów lub wystawców. DM nie ponosi odpowiedzialności za decyzje inwestycyjne podjęte na podstawie informacji zawartych w niniejszym opracowaniu.

## WIG20 (Polska)



Na warszawskiej giełdzie sytuacja bez zmian. WIG20 nadal porusza się w ramach krótkoterminowej konsolidacji i jak na razie nie pojawiły się żadne sygnały inwestycyjne.

## S&P 500 (USA)



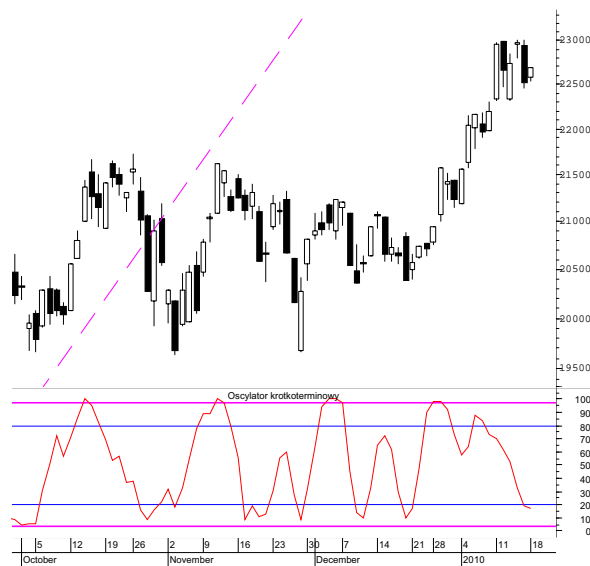
W związku z brakiem sesji na amerykańskich giełdach, poniżej wczorajszy komentarz:

Na wykresie S&P 500 pojawiła się długa czarna świeca. Choć indeks nadal pozostaje powyżej wsparcia w okolicy 1135 punktów, to jednak wydaje się, że może ono zostać przełamane w najbliższym czasie.

Dom Maklerski  
PKO BP S.A.  
ul. Puławska 15  
02-515 Warszawa  
tel. (0-22) 521-80-00

Analityk:  
**Przemysław Smoliński**  
tel. (0-22) 521-79-10  
e-mail:  
przemyslaw.smolinski2@pkobp.pl

**BUX  
(Węgry)**



**CECE  
(Europa środkowo-wschodnia)**

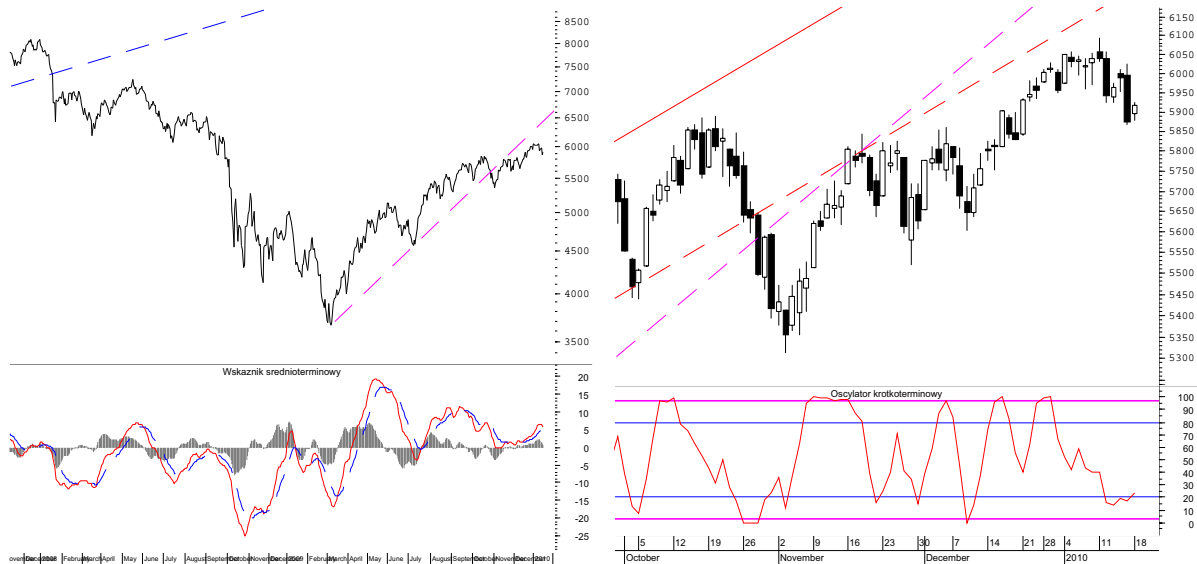


**RTX  
(Rosja)**





### DAX (Niemcy)



### NIKKEI 225 (Japonia)



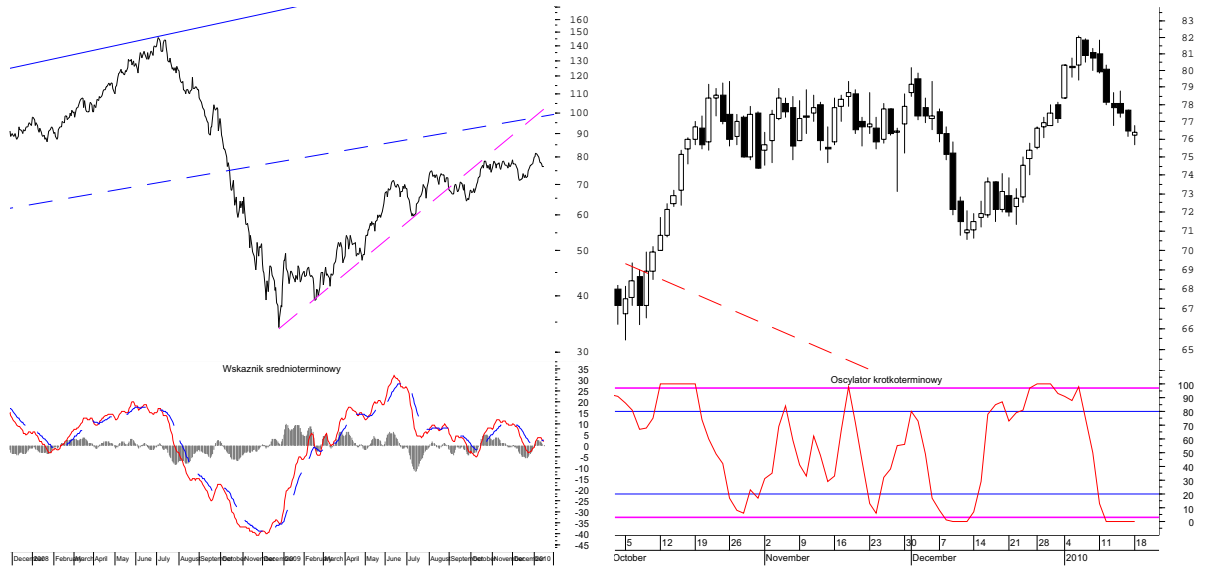
### SHCOMP (Chiny)



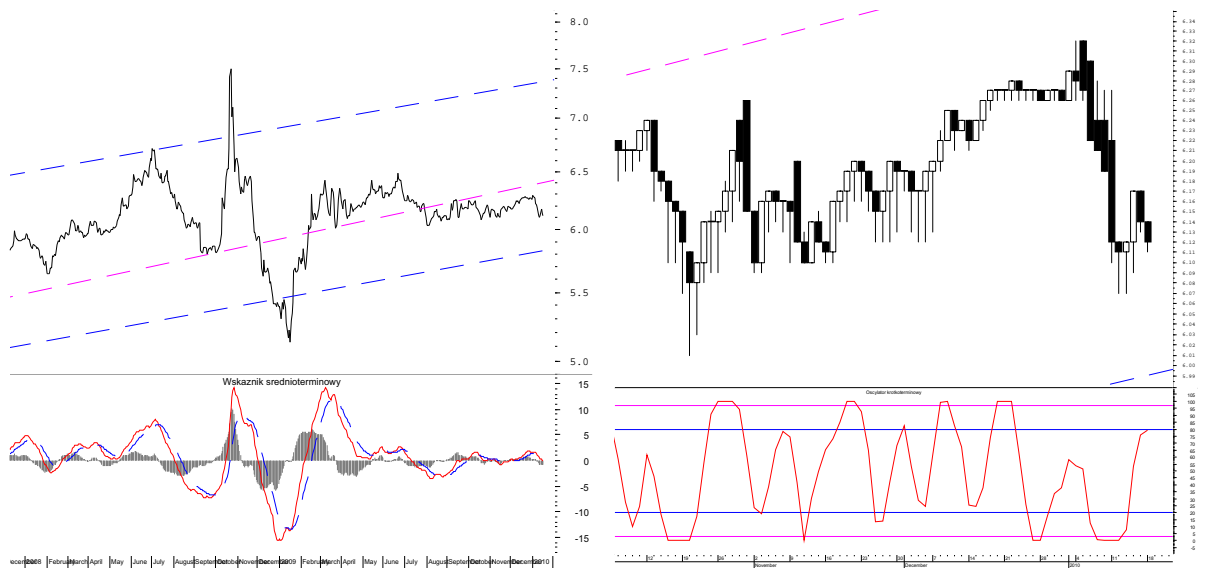
**Miedź (LME)**



**Ropa Brent (Wielka Brytania)**



**Obligacje 10-letnie (Polska)**





USD/PLN



EUR/PLN



EUR/USD

