



Analiza Techniczna

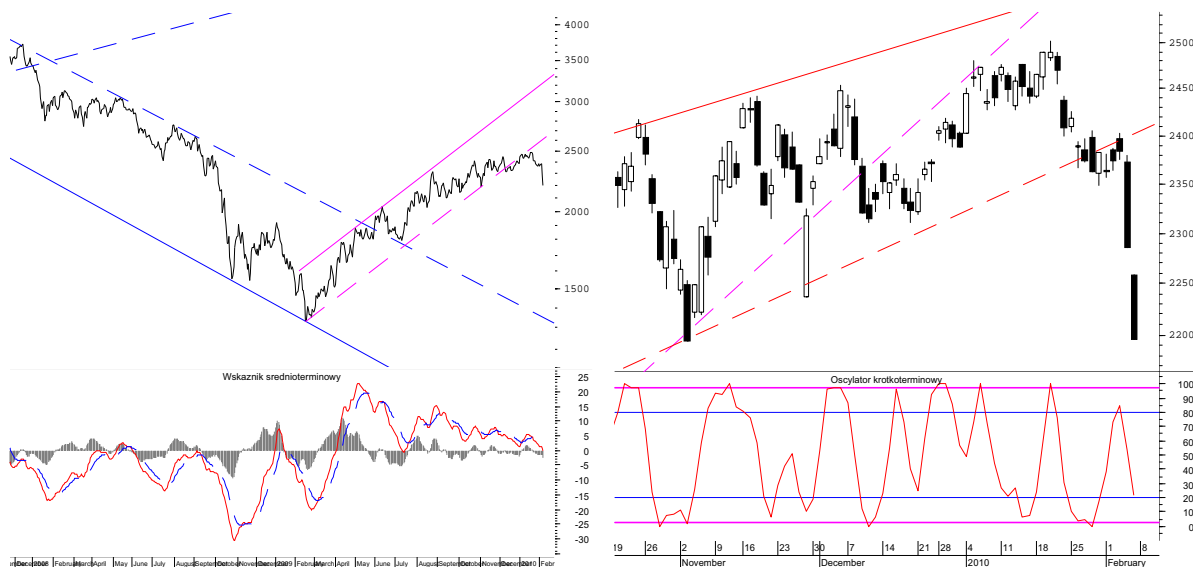
Komentarz: WIG20, S&P 500

Poniedziałek
08.02.2010

Analitycy	
Hanna Kędziora	521-79-43
Michał Sztabler	521-79-13
Bartosz Arenin	521-87-23
Monika Kalwasińska	521-79-41
Monika Milko	521-79-17
Przemysław Smoliński	521-79-10
Zespół Klientów Instytucjonalnych	
Artur Szymanek	521-82-14
Piotr Dedejusz	521-91-40
Dariusz Andrzejak	521-91-39
Marcin Kuciapski	521-82-12
Krzysztof Kubacki	521-82-10
Krzysztof Zajkowski	521-82-13
Magdalena Kupiec	521-91-50
Maklerzy giełdowi	
Mariusz Musiał	521-78-39

Informacje i komentarze zawarte w niniejszym raporcie nie stanowią rekomendacji w rozumieniu Rozporządzenia Rady Ministrów z dnia 19 października 2005 roku w sprawie informacji stanowiących rekomendacje dotyczące instrumentów finansowych, ich emitentów lub wystawców. DM nie ponosi odpowiedzialności za decyzje inwestycyjne podjęte na podstawie informacji zawartych w niniejszym opracowaniu.

WIG20 (Polska)



WIG20 kontynuuje spadki. Choć na razie brak sygnałów rozpoczęcia korekty, to jednak biorąc pod uwagę silne wyprzedanie rynku można ich oczekiwać jeszcze w tym tygodniu. Niezależnie jednak od zachowania indeksu w ciągu najbliższych sesji, w średnim terminie obowiązuje scenariusz spadkowy.

S&P 500 (USA)



W piątek S&P 500 odbił się od wsparcia w okolicach 1040 punktów, kończąc sesję w okolicach otwarcia. Choć długi dolny cień sugeruje rozpoczęcie korekty, to jednak w średnim terminie sytuacja pozostaje bez zmian i nadal obowiązuje scenariusz spadkowy.

Dom Maklerski
PKO BP S.A.
ul. Puławska 15
02-515 Warszawa
tel. (0-22) 521-80-00

Analityk:
Przemysław Smoliński
tel. (0-22) 521-79-10
e-mail:
przemyslaw.smolinski2@pkobp.pl



BUX
(Węgry)



CECE
(Europa środkowo-wschodnia)



RTX
(Rosja)



**DAX
(Niemcy)**



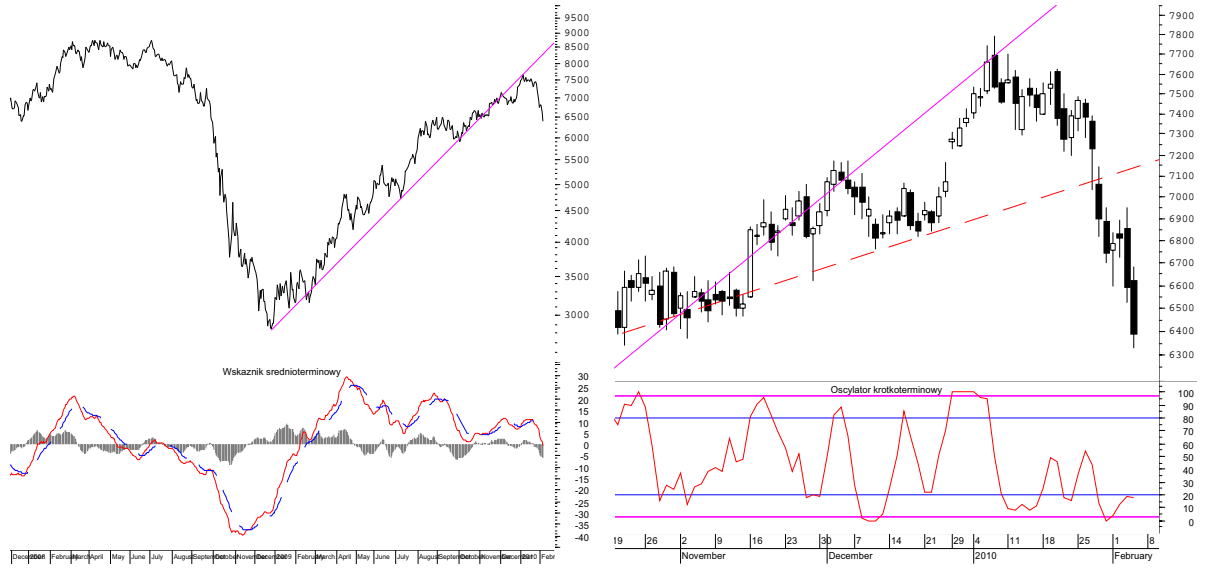
**NIKKEI 225
(Japonia)**



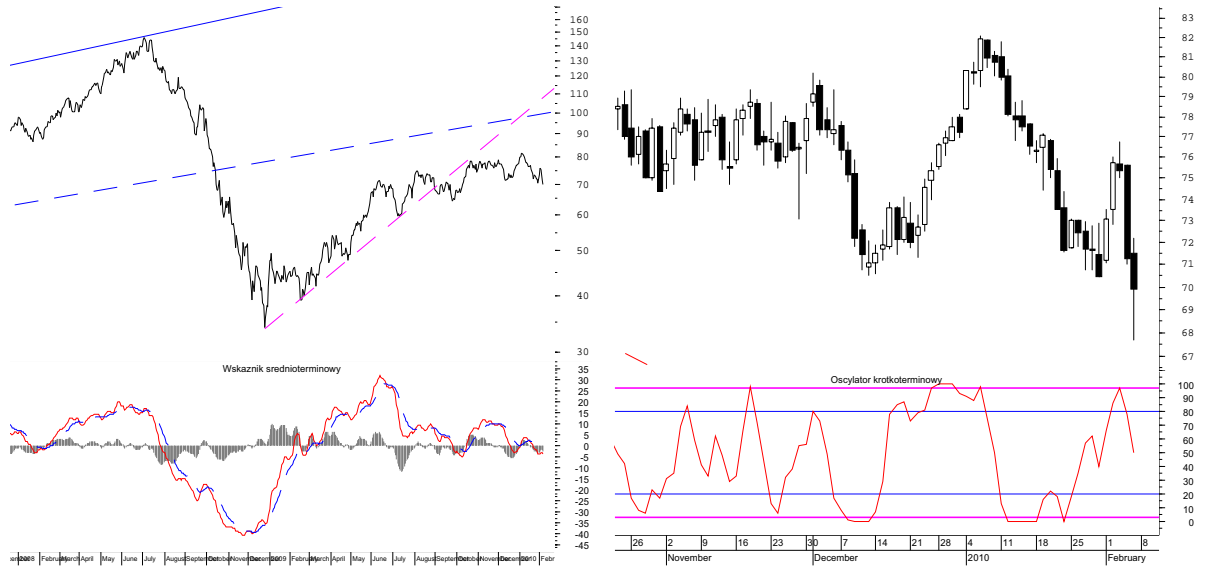
**SHCOMP
(Chiny)**



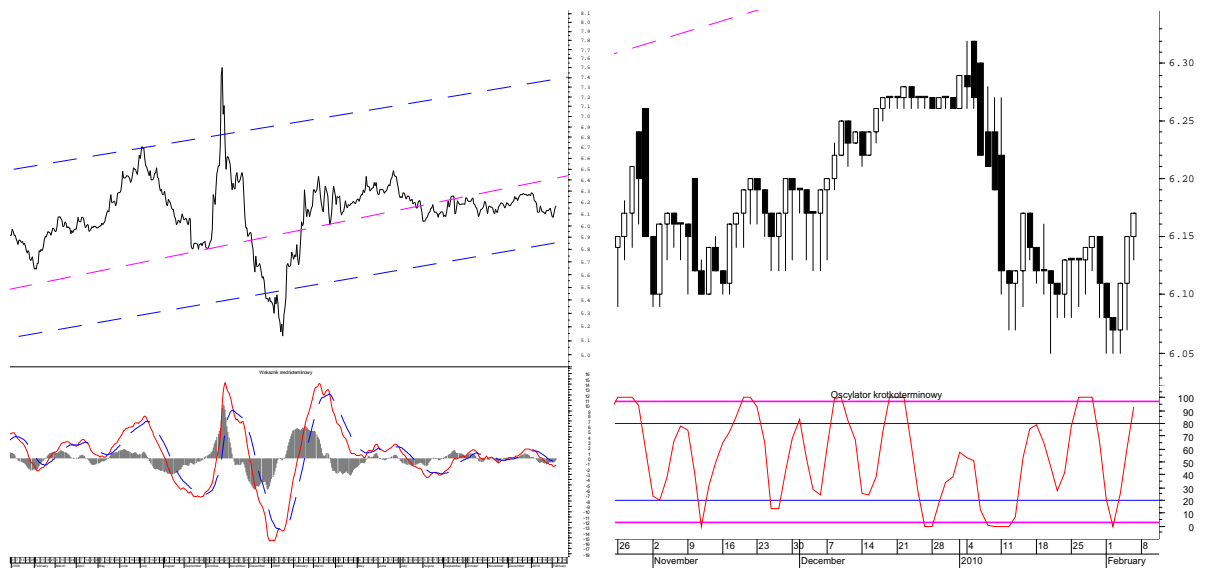
Miedź (LME)



Ropa Brent (Wielka Brytania)



Obligacje 10-letnie (Polska)



USD/PLN



EUR/PLN



EUR/USD

