



Analiza Techniczna

Komentarz: WIG20, S&P 500

Czwartek
11.02.2010

| Analitycy | |
|-----------------------------------|-----------|
| Hanna Kędziora | 521-79-43 |
| Michał Sztabler | 521-79-13 |
| Bartosz Arenin | 521-87-23 |
| Monika Kalwasińska | 521-79-41 |
| Monika Milko | 521-79-17 |
| Przemysław Smoliński | 521-79-10 |
| Zespół Klientów Instytucjonalnych | |
| Artur Szymanek | 521-82-14 |
| Piotr Dedećus | 521-91-40 |
| Dariusz Andrzejak | 521-91-39 |
| Marcin Kuciapski | 521-82-12 |
| Krzysztof Kubacki | 521-82-10 |
| Krzysztof Zajkowski | 521-82-13 |
| Magdalena Kupiec | 521-91-50 |
| Maklerzy giełdowi | |
| Mariusz Musiał | 521-78-39 |

Informacje i komentarze zawarte w niniejszym raporcie nie stanowią rekomendacji w rozumieniu Rozporządzenia Rady Ministrów z dnia 19 października 2005 roku w sprawie informacji stanowiących rekomendacje dotyczące instrumentów finansowych, ich emitentów lub wystawców. DM nie ponosi odpowiedzialności za decyzje inwestycyjne podjęte na podstawie informacji zawartych w niniejszym opracowaniu.

WIG20 (Polska)



Od początku tygodnia WIG20 konsoliduje się. Choć na razie nie pojawiły się sygnały kontynuacji spadków, to jednak można ich oczekiwać w ciągu najbliższych sesji.

S&P 500 (USA)



Sytuacja S&P 500 pozostaje bez większych zmian. Indeks porusza się horyzontalnie nie generując żadnych sygnałów inwestycyjnych. Powrotu spadków można oczekiwać na najbliższych sesjach.

Dom Maklerski
PKO BP S.A.
ul. Puławska 15
02-515 Warszawa
tel. (0-22) 521-80-00

Analityk:
Przemysław Smoliński
tel. (0-22) 521-79-10
e-mail:
przemyslaw.smolinski2@pkobp.pl



BUX
(Węgry)



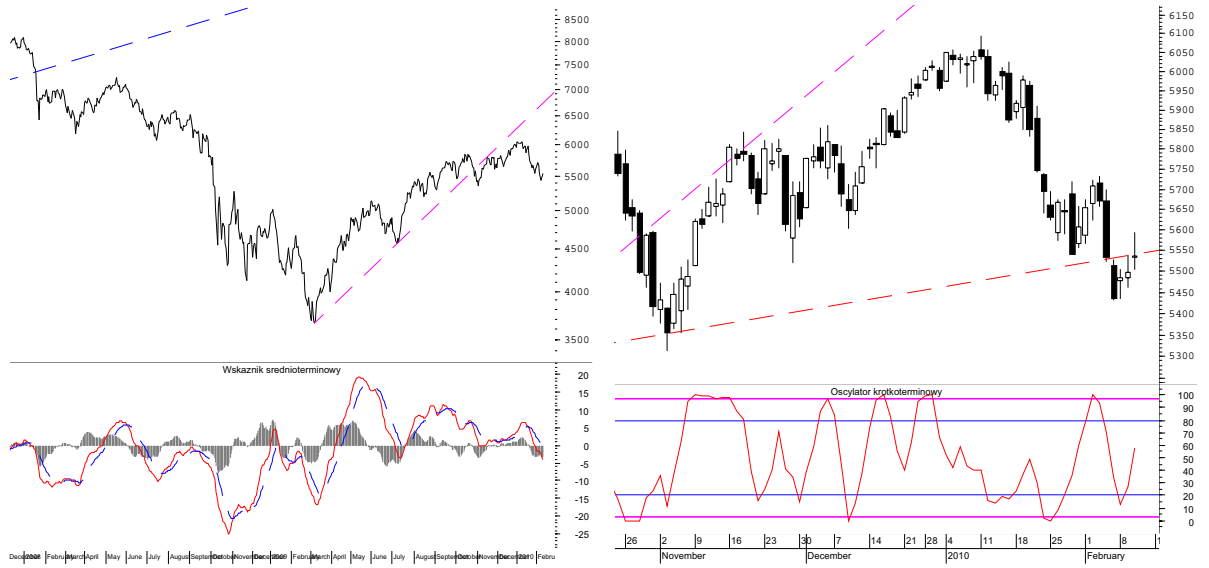
CECE
(Europa środkowo-wschodnia)



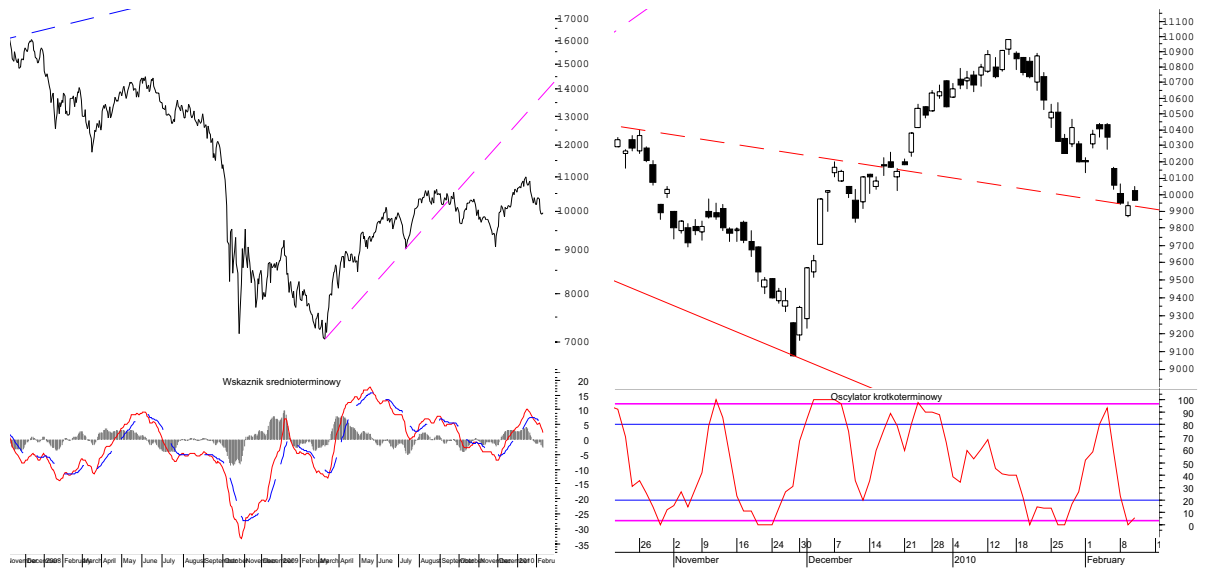
RTX
(Rosja)



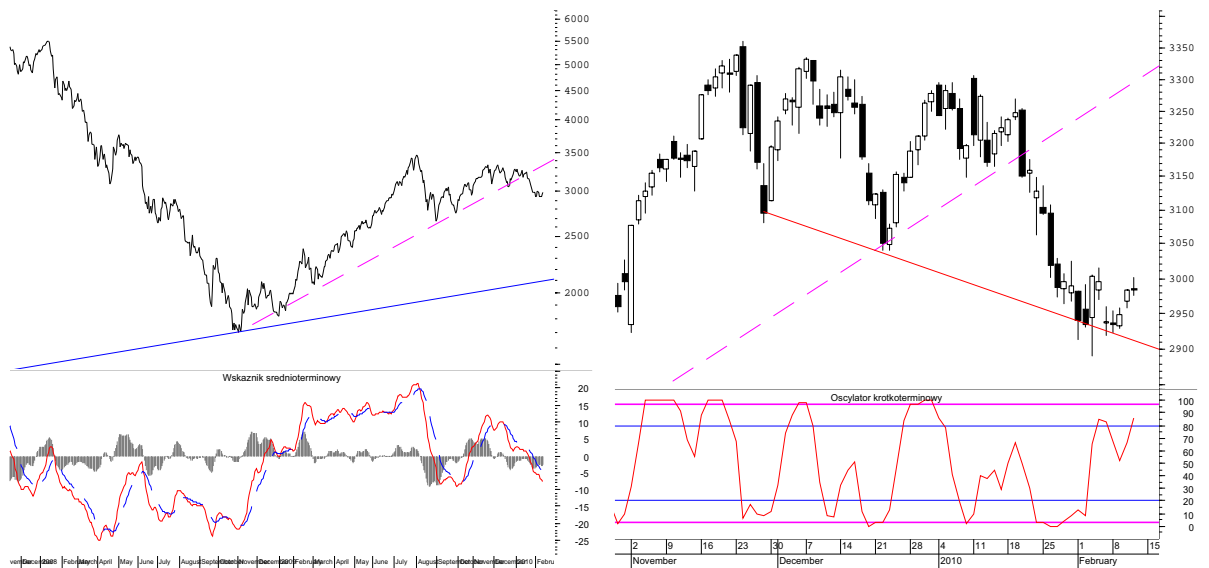
**DAX
(Niemcy)**



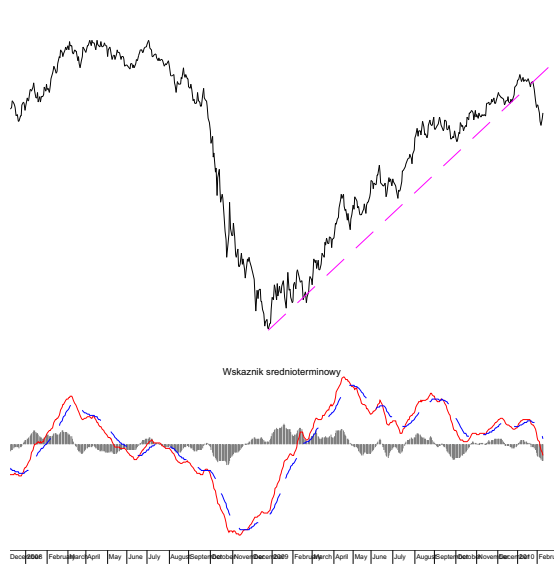
**NIKKEI 225
(Japonia)**



**SHCOMP
(Chiny)**



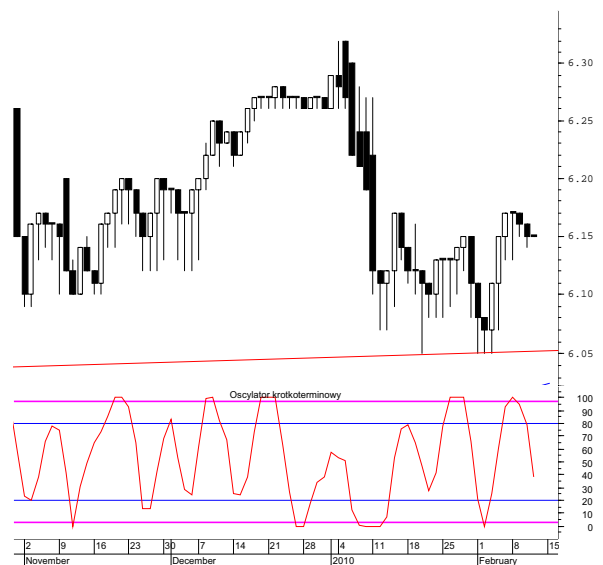
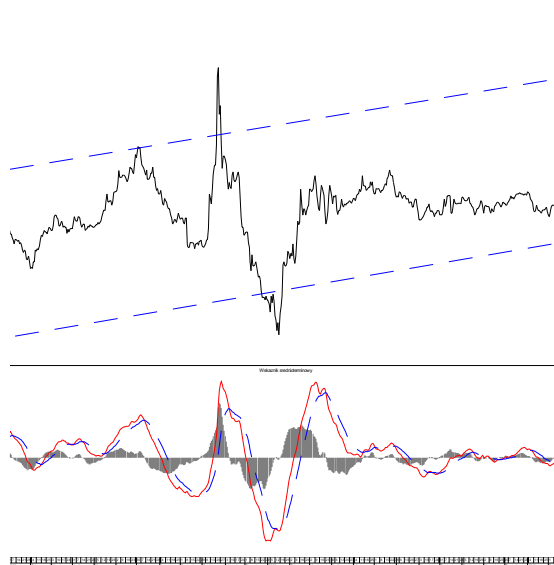
Miedź (LME)



Ropa Brent (Wielka Brytania)



Obligacje 10-letnie (Polska)





USD/PLN



EUR/PLN



EUR/USD

