



Analiza Techniczna

Komentarz: WIG20, S&P 500

Środa
19.05.2010

Analitycy	
Hanna Kędziora	521-79-43
Michał Sztabler	521-79-13
Monika Kalwasińska	521-79-41
Przemysław Smoliński	521-79-10
Zespół Klientów Instytucjonalnych	
Artur Szymecki	521-82-14
Piotr Dedejus	521-91-40
Dariusz Andrzejak	521-91-39
Marcin Kuciapski	521-82-12
Krzysztof Kubacki	521-82-10
Krzysztof Zajkowski	521-82-13
Magdalena Kupiec	521-91-50
Tomasz Ilczyszyn	521-82-10
Maklerzy giełdowi	
Mariusz Musiał	521-78-39

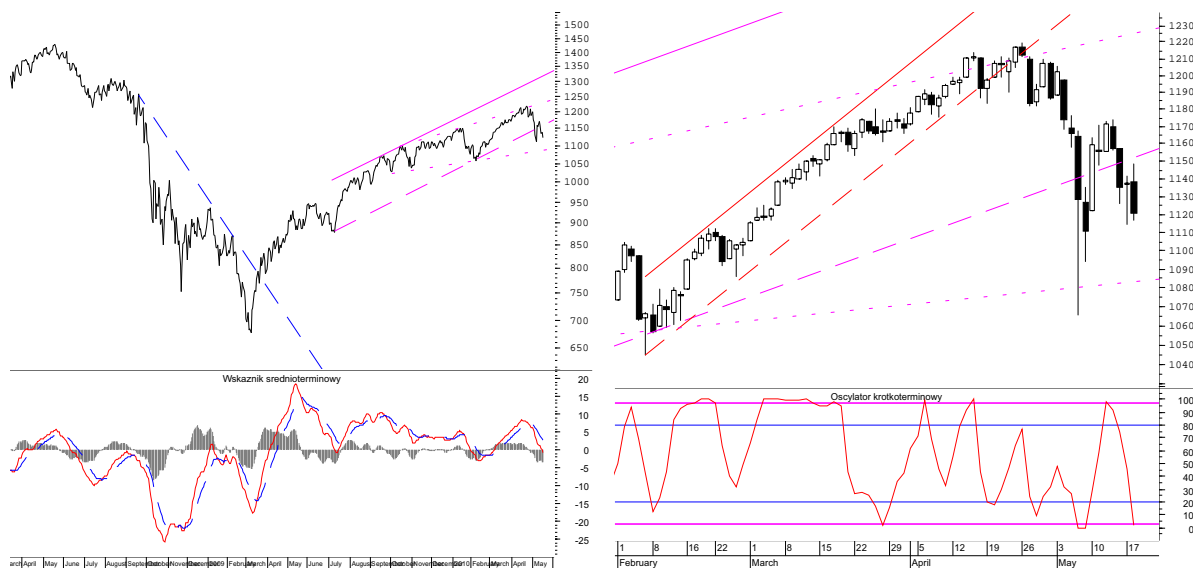
Informacje i komentarze zawarte w niniejszym raporcie nie stanowią rekomendacji w rozumieniu Rozporządzenia Rady Ministrów z dnia 19 października 2005 roku w sprawie informacji stanowiących rekomendacje dotyczące instrumentów finansowych, ich emitentów lub wystawców. DM nie ponosi odpowiedzialności za decyzje inwestycyjne podjęte na podstawie informacji zawartych w niniejszym opracowaniu.

WIG20 (Polska)



Choć wczorajsza sesja przyniosła wzrost WIG20, to jednak świeca jaka powstała na wykresie potwierdza spadkowy charakter rynku i jeszcze dzisiaj można oczekiwać powrotu spadków.

S&P 500 (USA)

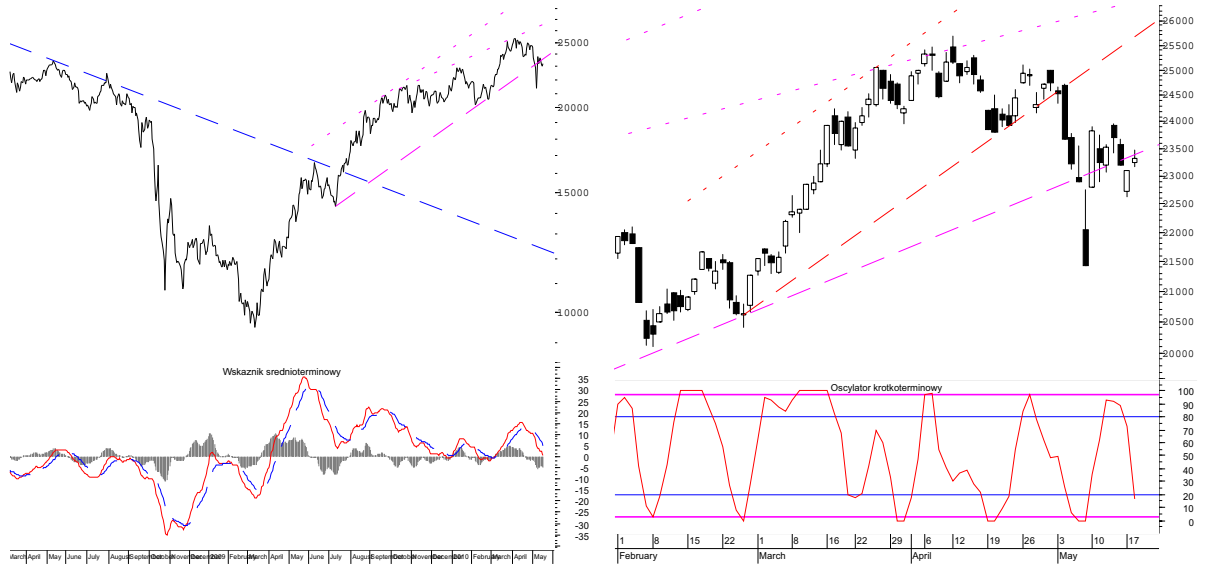


S&P500 kontynuuje spadki. Najprawdopodobniej indeks zejdzie co najmniej w okolice 1080 punktów.

Dom Maklerski
PKO BP S.A.
ul. Puławska 15
02-515 Warszawa
tel. (0-22) 521-80-00

Analityk:
Przemysław Smoliński
tel. (0-22) 521-79-10
e-mail:
przemyslaw.smolinski2@pkobp.pl

**BUX
(Węgry)**



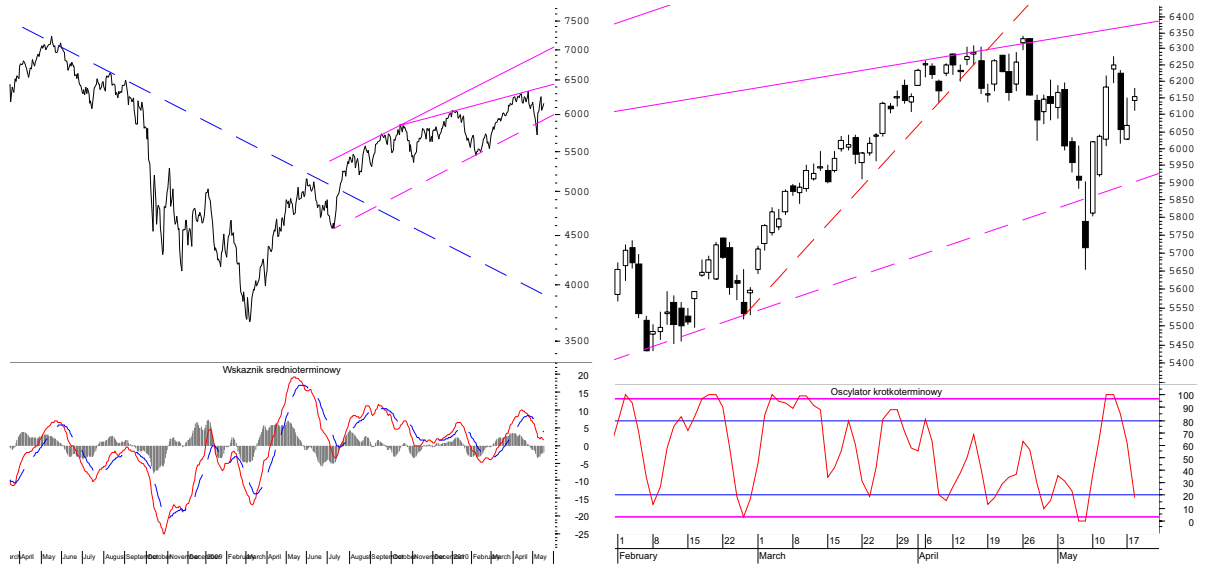
**CECE
(Europa środkowo-wschodnia)**



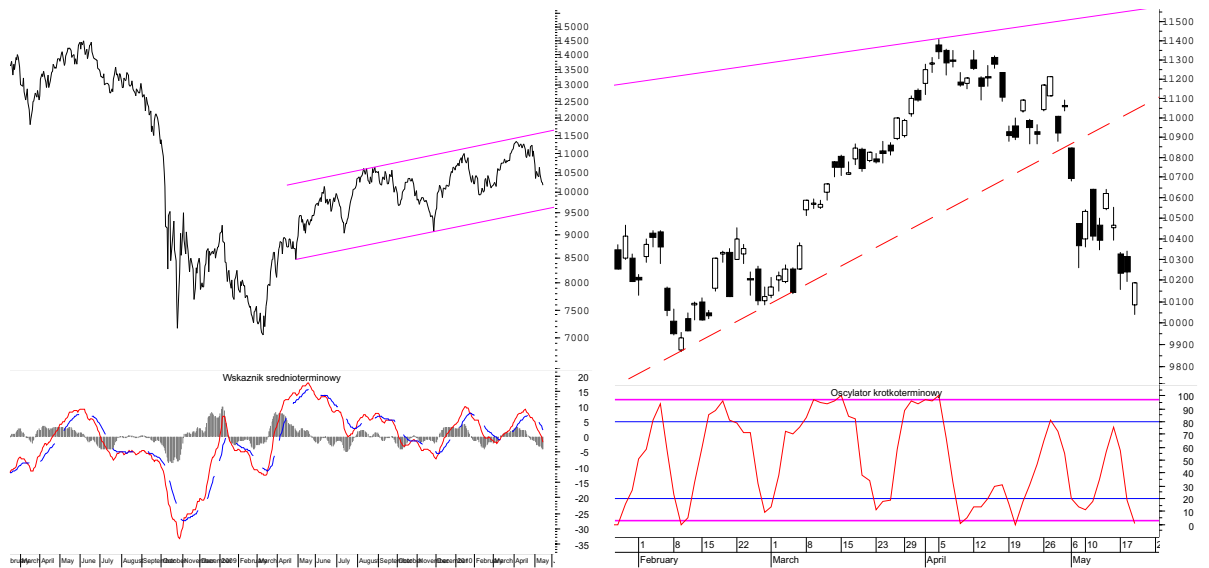
**RTX
(Rosja)**



**DAX
(Niemcy)**



**NIKKEI 225
(Japonia)**

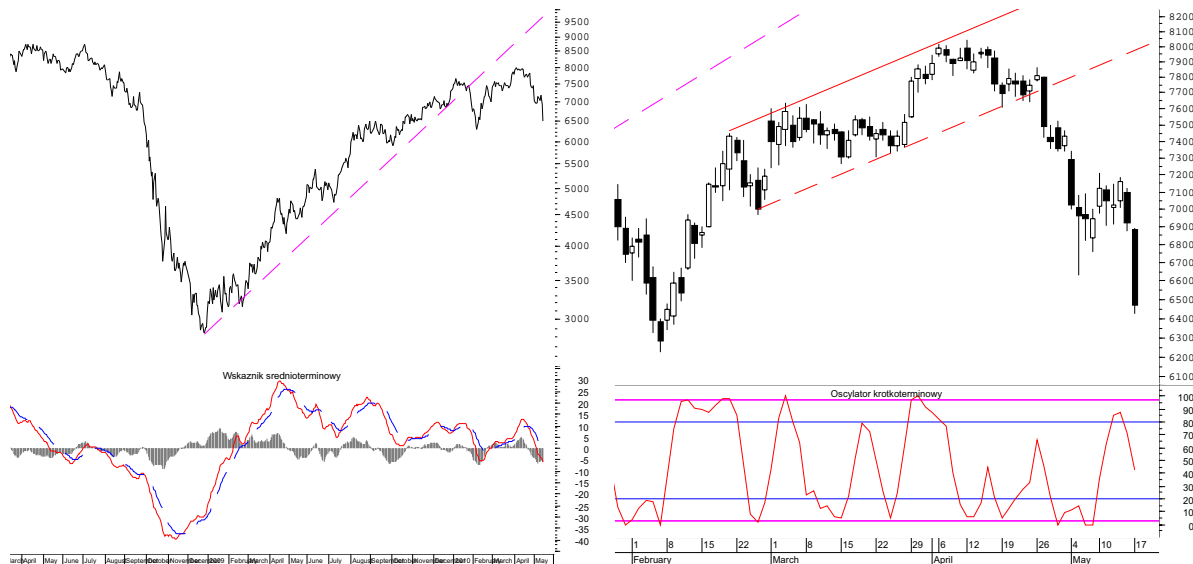


**SHCOMP
(Chiny)**

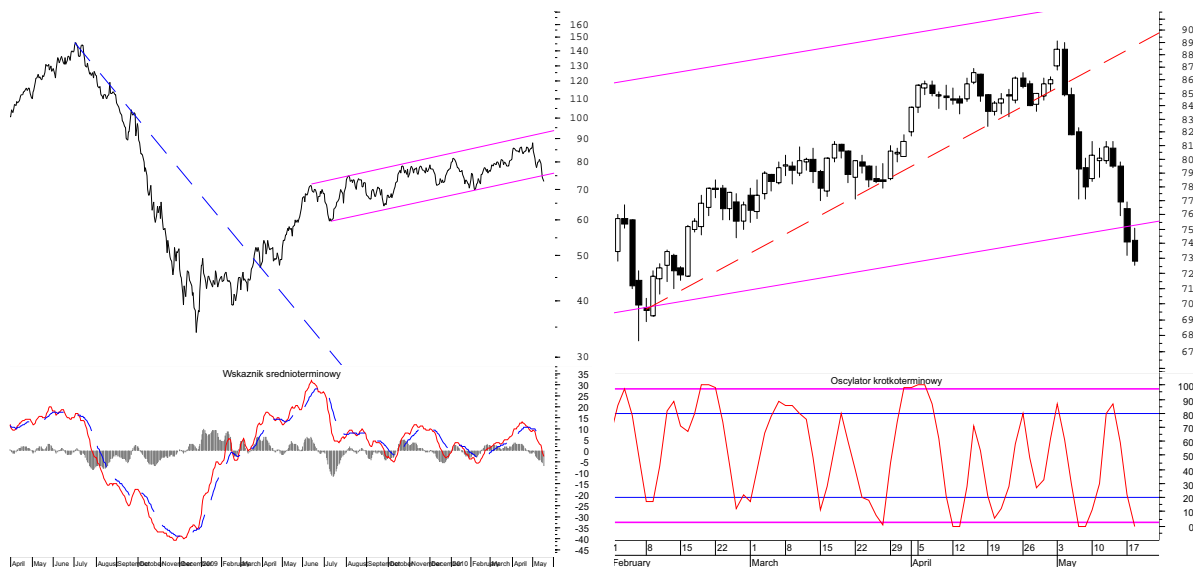




Miedź (LME)



Ropa Brent (Wielka Brytania)



Obligacje 10-letnie (Polska)





USD/PLN



EUR/PLN



EUR/USD

