



Analiza Techniczna

Wtorek
20.07.2010

Komentarz: WIG20, S&P 500

Analicycy

Hanna Kędziora	521-79-43
Michał Sztabler	521-79-13
Monika Kalwasińska	521-79-41
Przemysław Smoliński	521-79-10
Zespół Klientów Instytucjonalnych	
Artur Szymecki	521-82-14
Piotr Dedejus	521-91-40
Dariusz Andrzejak	521-91-39
Marcin Kuciapski	521-82-12
Krzysztof Kubacki	521-82-10
Krzysztof Zajkowski	521-82-13
Magdalena Kupiec	521-91-50
Tomasz Ilczyszyn	521-82-10
Maklerzy giełdowi	
Mariusz Musiał	521-78-39

Informacje i komentarze zawarte w niniejszym raporcie nie stanowią rekomendacji w rozumieniu Rozporządzenia Rady Ministrów z dnia 19 października 2005 roku w sprawie informacji stanowiących rekomendacje dotyczące instrumentów finansowych, ich emitentów lub wystawców. DM nie ponosi odpowiedzialności za decyzje inwestycyjne podjęte na podstawie informacji zawartych w niniejszym opracowaniu.

WIG20 (Polska)



Po niskim otwarciu, ostatecznie WIG20 zamknął się na niewielkim plusie. Dopóki jednak indeks pozostaje poniżej oporu w strefie 2400-2410 punktów cały czas obowiązuje scenariusz spadkowy.

S&P 500 (USA)

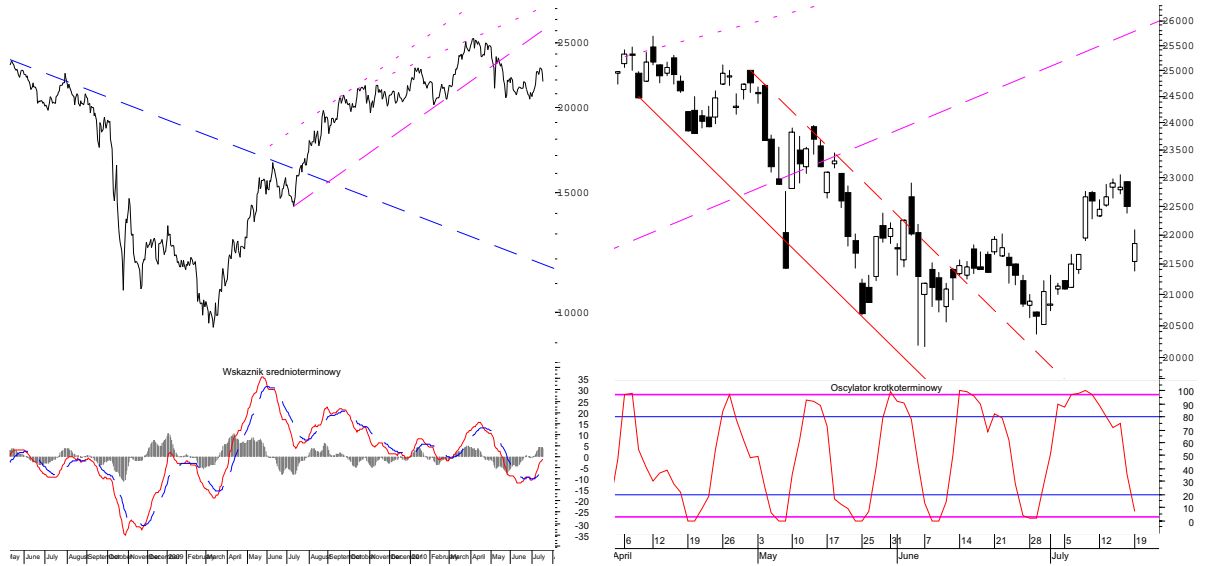


Wczorajsza sesja przyniosła niewielkie odregowanie po silnym spadku z piątku. Kontynuacja spadków powinna nastąpić w ciągu najbliższych sesji.

Dom Maklerski
PKO BP S.A.
ul. Puławska 15
02-515 Warszawa
tel. (0-22) 521-80-00

Analitik:
Przemysław Smoliński
tel. (0-22) 521-79-10
e-mail:
przemyslaw.smolinski2@pkobp.pl

**BUX
(Węgry)**



**CECE
(Europa środkowo-wschodnia)**



**RTX
(Rosja)**



**DAX
(Niemcy)**



**NIKKEI 225
(Japonia)**

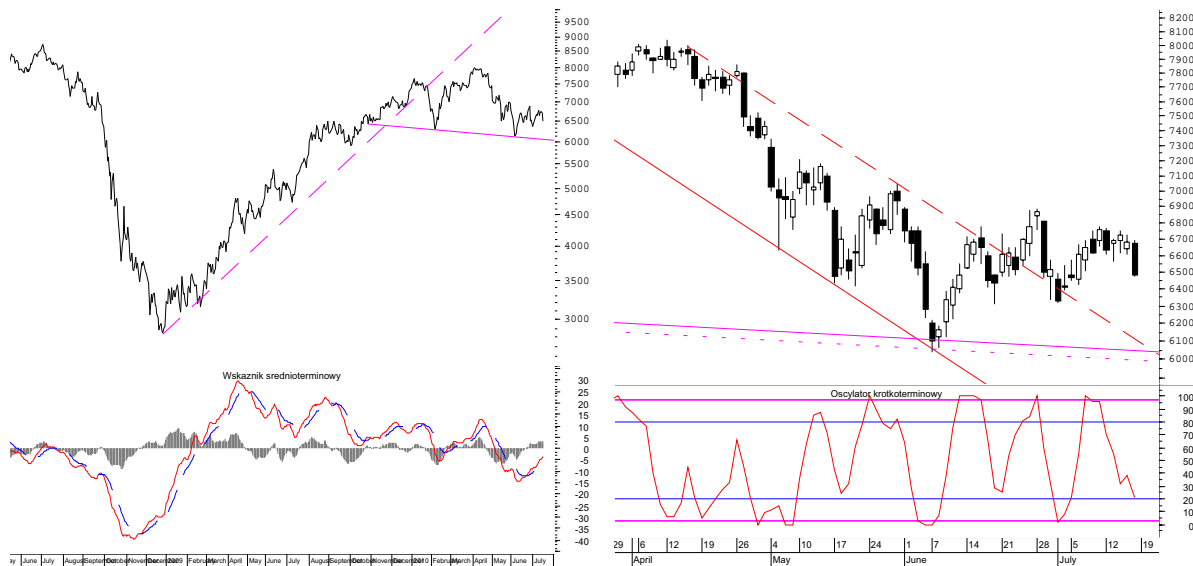


**SHCOMP
(Chiny)**





Miedź (LME)



Ropa Brent (Wielka Brytania)



Obligacje 10-letnie (Polska)



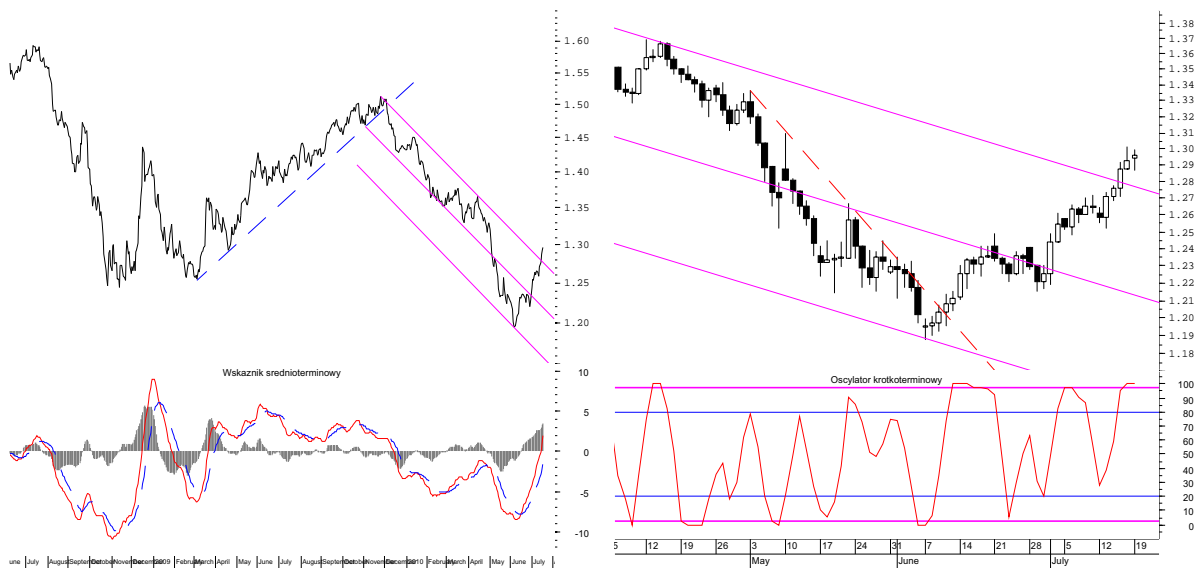
USD/PLN



EUR/PLN



EUR/USD





Dom Maklerski PKO Bank Polski S.A.
ul. Puławska 15, 02-515 Warszawa
tel. (0-22) 521 80 00, fax (0-22) 521 79 46
e-mail: infodm@pkobp.pl

Zespół Analiz i Doradztwa Kapitałowego		Telefony kontaktowe	
Banki		Hanna Kędziora (022) 521 79 43 hanna.kedziora@pkobp.pl	
Budownictwo i nieruchomości, hotele		Michał Sztabler (022) 521 79 13 michal.sztabler@pkobp.pl	
Przemysł paliwowy, chemiczny, spożywczy		Monika Kalwasińska (022) 521 79 41 monika.kalwasinska@pkobp.pl	
Analiza techniczna, e-commerce		Przemysław Smoliński (022) 521 79 10 przemyslaw.smolinski2@pkobp.pl	
Wydział Klientów Instytucjonalnych			
Artur Szymecki	(0-22) 521 82 14 artur.szymecki@pkobp.pl	Dariusz Andrzejak	(0-22) 521 91 39 dariusz.andrzejak@pkobp.pl
Piotr Dedecjus	(0-22) 521 91 40 piotr.dedecjus@pkobp.pl	Marcin Kuciapski	(0-22) 521 82 12 marcin.kuciapski@pkobp.pl
Krzysztof Kubacki	(0-22) 521 82 10 krzysztof.kubacki@pkobp.pl	Krzysztof Zajkowski	(0-22) 521 82 13 krzysztof.zajkowski@pkobp.pl
Magdalena Kupiec	(0-22) 521 91 50 magdalena.kupiec@pkobp.pl	Tomasz Ilczyszyn	(0-22) 521 82 10 tomasz.ilczyszyn@pkobp.pl

Informacje, komentarze i opinie zawarte w niniejszym materiale nie są rekomendacją w rozumieniu rozporządzenia Ministra Finansów z dnia 19 października 2005 r. w sprawie informacji stanowiących rekomendacje dotyczące instrumentów finansowych, ich emitentów lub wystawców i nie stanowią porady inwestycyjnej, rekomendacji lub oferty zakupu lub sprzedaży instrumentów finansowych.

Informacje, komentarze i opinie zawarte w niniejszym materiale nie są również analizą inwestycyjną lub analizą finansową, których mowa w ustawie z dnia 29 lipca 2005 r. o obrocie instrumentami finansowymi.

Niniejszy materiał prezentuje wyłącznie stanowisko autora, które nie musi być tożsame ze stanowiskiem Domu Maklerskiego PKO Banku Polskiego.

Informacje, komentarze i opinie zawarte w niniejszym materiale odzwierciedlają wiedzę i poglądy autora i są konsekwencją subiektywnej interpretacji informacji i danych użytych do sporządzenia niniejszego materiału. Opracowanie zostało sporządzone z zachowaniem staranności i rzetelności, na podstawie informacji i źródeł uznanych przez jego autora za wiarygodne. Jednakże ani autor, ani Dom Maklerski PKO Banku Polskiego nie gwarantują ich kompletności i wiarygodności.

Materiał przygotowano za pomocą programu Metastock firmy Equis. Dane do wykresów dostarcza Parkiet.com i Bloomberg. Źródłem pozostałych danych są PAP, Reuters, prasa finansowa i internetowe serwisy finansowo-ekonomiczne.

Należy pamiętać, że analiza techniczna jest jedną z metod prognozowania tendencji w zmianie kursów instrumentów finansowych, jednakże nie uwzględnia wszystkich czynników i zdarzeń, które mogą mieć wpływ na ceny instrumentów finansowych.

Autor niniejszego opracowania ani Dom Maklerski PKO Banku Polskiego lub jakiegokolwiek osoby reprezentujące Dom Maklerski PKO Banku Polskiego nie ponoszą odpowiedzialności za decyzje inwestycyjne podjęte na podstawie informacji, komentarzy i opinii wyrażonych w niniejszym opracowaniu oraz za ich skutki.