



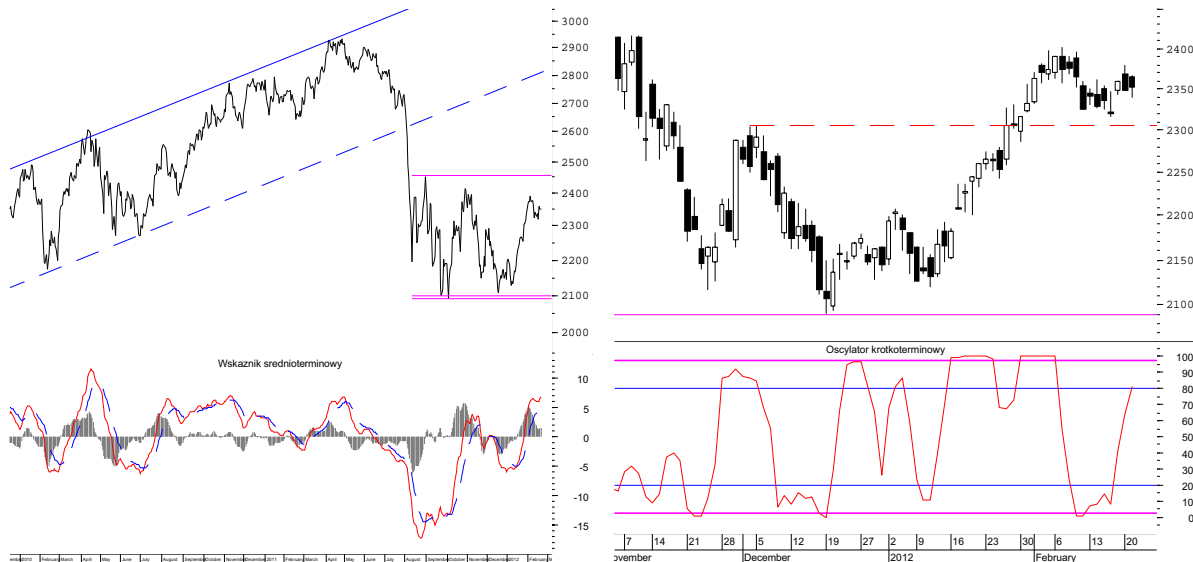
# Analiza Techniczna

Środa  
22.02.2012

Komentarz: WIG20, S&P 500

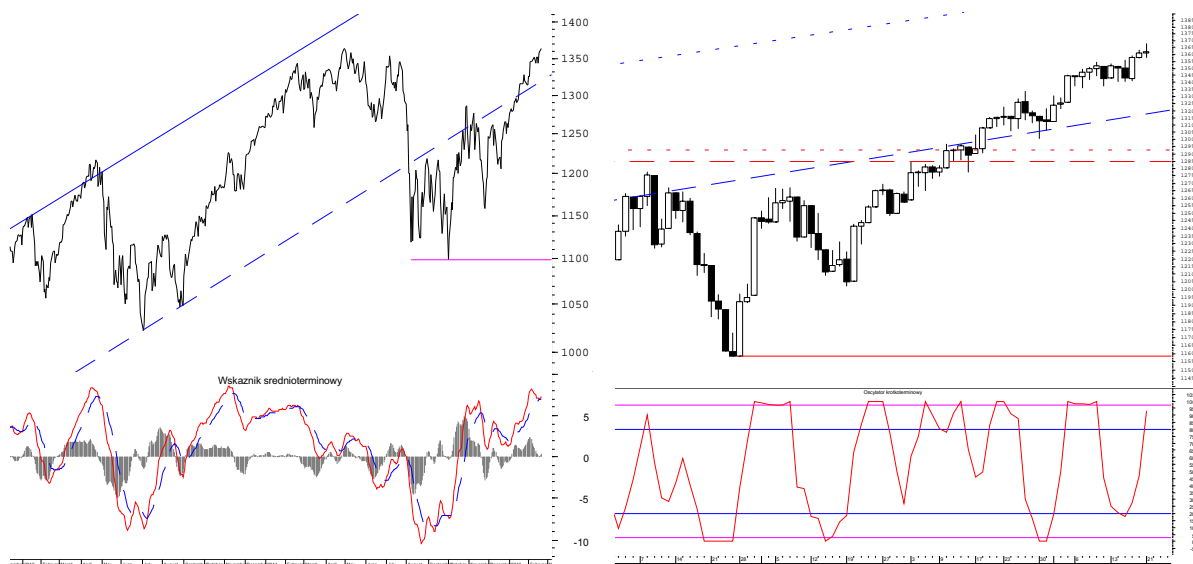
Wykres dnia: PKN Orlen

WIG20  
(Polska)



Od dwóch sesji WIG20 konsoliduje się w okolicy oporu na poziomie 2360 punktów. Choć nie można wykluczyć kontynuacji wzrostów, to jednak nadal nieco więcej przemawia za powrotem spadków.

S&P 500  
(USA)



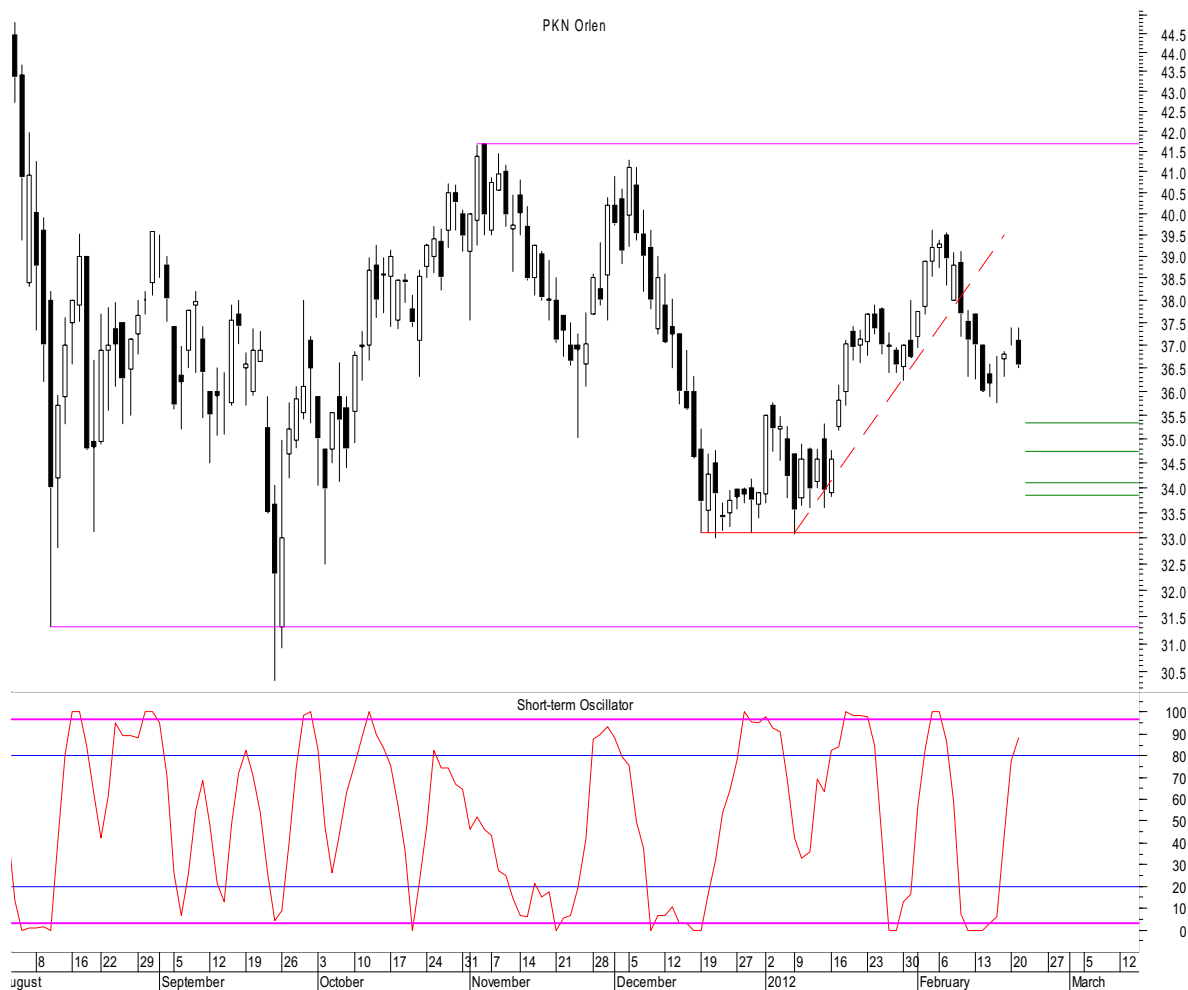
Wczorajsza sesja przyniosła symboliczny wzrost S&P 500. Na wykresie pojawiła się świeca z nieco dłuższym górnym cieniem, co można interpretować jako powolne wyczerpywanie się potencjału wzrostowego. Choć rozpoczęcie spadków jest coraz bardziej prawdopodobne, to jednak na razie brak sygnałów sprzedaży.

PKO Dom Maklerski  
ul. Puławska 15  
02-515 Warszawa  
tel. (0-22) 521-80-00

Analityk:  
Przemysław Smoliński  
tel. (0-22) 521-79-10  
e-mail:  
przemyslaw.smolinski2@pkobp.pl

Informacje i komentarze zawarte w niniejszym raporcie nie stanowią rekomendacji w rozumieniu Rozporządzenia Rady Ministrów z dnia 19 października 2005 roku w sprawie informacji stanowiących rekomendacje dotyczące instrumentów finansowych, ich emitentów lub wystawców. DM nie ponosi odpowiedzialności za decyzje inwestycyjne podjęte na podstawie informacji zawartych w niniejszym opracowaniu.

PKN Orlen  
(Polska)



Po dwóch sesjach niewielkich wzrostów, wczoraj na wykresie PKN pojawiła się czarna świeca, zapowiadająca kontynuację wcześniejszych spadków. Choć cały ruch należy odczytywać w kategoriach korekty, po której na rynek mogą jeszcze powrócić wzrosty, to jednak najbliższe sesje powinny należeć do spadków. Potwierdzeniem powyższego scenariusza będzie spadek poniżej wczorajszego minimum. W takim przypadku kurs powinien sięgnąć przynajmniej 35,35 zł, ale równie dobrze może zniżkować silniej, do 34,74 zł lub 33,85-34,11 zł.

**BUX  
(Węgry)**



**CECE  
(Europa środkowo-wschodnia)**



**RTX  
(Rosja)**



**DAX  
(Niemcy)**



**NIKKEI 225  
(Japonia)**



**SHCOMP  
(Chiny)**



Miedź (LME)



Ropa Brent (Wielka Brytania)



Obligacje 10-letnie (Polska)



USD/PLN



EUR/PLN



EUR/USD





Telefony kontaktowe

Biuro Analiz Rynkowych

Dyrektor  
Sektor wydobywczy, materiały budowlane

Przemysł paliwowy, chemiczny, spożywczy

Przemysł energetyczny, deweloperski

Sektor finansowy

Handel, media, telekomunikacja, informatyka

Analiza techniczna, e-commerce

Analiza techniczna

Artur Iwański  
(022) 521 79 31  
artur.iwanski@pkobp.pl

Monika Kalwasińska  
(022) 521 79 41  
monika.kalwasinska@pkobp.pl

Stanisław Ozga  
(022) 521 79 13  
Stanislaw.ozga@pkobp.pl

Jaromir Szortyka  
(022) 580 39 47  
jaromir.szortyka@pkobp.pl

Włodzimierz Giller  
(022) 521 79 17  
wlodzimierz.giller@pkobp.pl

Przemysław Smoliński  
(022) 521 79 10  
przemyslaw.smolinski2@pkobp.pl

Paweł Małmyga  
(022) 521 65 73  
pawel.malmyga@pkobp.pl

Biuro Klientów Instytucjonalnych

Wojciech Żelechowski (0-22) 521 79 19  
wojciech.zelechowski@pkobp.pl

Dariusz Andrzejak (0-22) 521 91 39  
dariusz.andrzejak@pkobp.pl

Krzysztof Kubacki (0-22) 521 91 33  
krzysztof.kubacki@pkobp.pl

Tomasz Ilczyszyn (0-22) 521 82 10  
tomasz.ilczyszyn@pkobp.pl

Tomasz Zabrocki (0-22) 521 82 13  
tomasz.zabrocki@pkobp.pl

Piotr Dedecjus (0-22) 521 91 40  
piotr.dedecjus@pkobp.pl

Magdalena Kupiec (0-22) 521 91 50  
magdalena.kupiec@pkobp.pl

Maciej Kałuża (0-22) 521 91 50  
maciej.kaluza@pkobp.pl

Igor Szczepaniec (0-22) 521 65 41  
igor.szczepaniec@pkobp.pl

Marcin Borciuch (0-22) 521 82 12  
marcin.borciuch@pkobp.pl

Informacje, komentarze i opinie zawarte w niniejszym materiale nie są rekomendacją w rozumieniu rozporządzenia Ministra Finansów z dnia 19 października 2005 r. w sprawie informacji stanowiących rekomendacje dotyczące instrumentów finansowych, ich emitentów lub wystawców i nie stanowią porady inwestycyjnej, rekomendacji lub oferty zakupu lub sprzedaży instrumentów finansowych.

Informacje, komentarze i opinie zawarte w niniejszym materiale nie są również analizą inwestycyjną lub analizą finansową, których mowa w ustawie z dnia 29 lipca 2005 r. o obrocie instrumentami finansowymi.

Niniejszy materiał prezentuje wyłącznie stanowisko autora, które nie musi być tożsame ze stanowiskiem Domu Maklerskiego PKO Banku Polskiego.

Informacje, komentarze i opinie zawarte w niniejszym materiale odzwierciedlają wiedzę i poglądy autora i są konsekwencją subiektywnej interpretacji informacji i danych użytych do sporządzenia niniejszego materiału. Opracowanie zostało sporządzone z zachowaniem staranności i rzetelności, na podstawie informacji i źródeł uznanych przez jego autora za wiarygodne. Jednakże ani autor, ani Dom Maklerski PKO Banku Polskiego nie gwarantują ich kompletności i wiarygodności.

Materiał przygotowano za pomocą programu Metastock firmy Equis. Dane do wykresów dostarcza Parkiet.com i Bloomberg. Źródłem pozostałych danych są PAP, Reuters, prasa finansowa i internetowe serwisy finansowo-ekonomiczne.

Należy pamiętać, że analiza techniczna jest jedną z metod prognozowania tendencji w zmianie kursów instrumentów finansowych, jednakże nie uwzględnia wszystkich czynników i zdarzeń, które mogą mieć wpływ na ceny instrumentów finansowych.

Autor niniejszego opracowania ani Dom Maklerski PKO Banku Polskiego lub jakiegokolwiek osoby reprezentujące Dom Maklerski PKO Banku Polskiego nie ponoszą odpowiedzialności za decyzje inwestycyjne podjęte na podstawie informacji, komentarzy i opinii wyrażonych w niniejszym opracowaniu oraz za ich skutki.