



Analiza Techniczna

Komentarz: WIG20, S&P 500

Wykres dnia: Petrolinvest

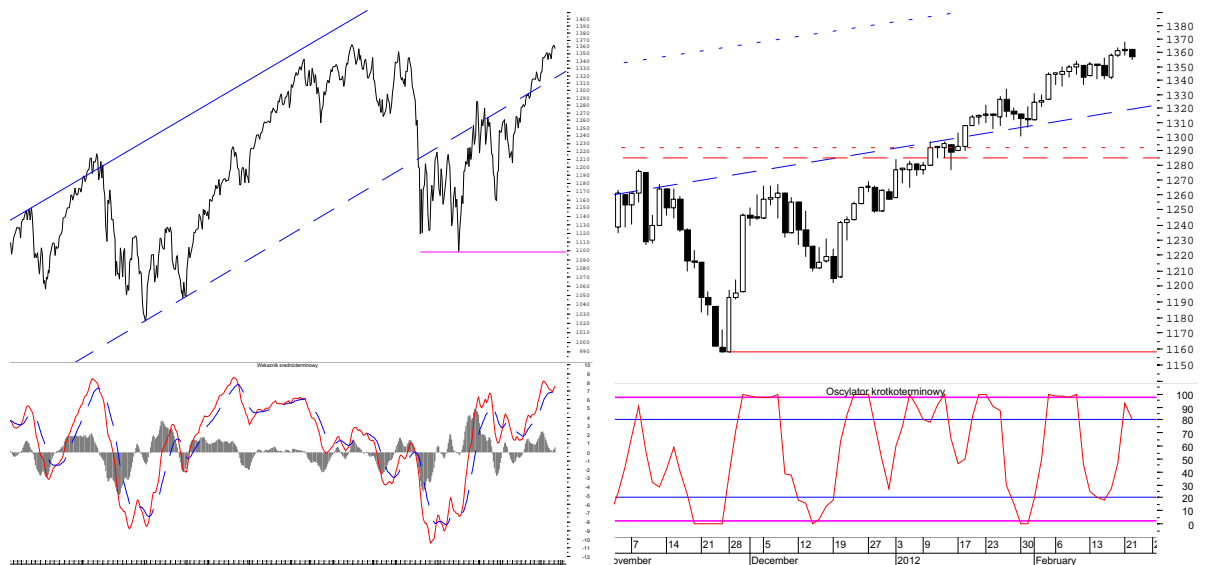
Czwartek
23.02.2012

WIG20
(Polska)



Wczorajsza sesja przyniosła silny spadek WIG20. Indeks zniżkował na wsparcie w postaci ostatniego lokalnego minimum, tworząc na wykresie długą czarną świecę. Kolejne sesje powinny przynieść kontynuację ruchu. Jego minimalny zasięg należy określić na 2304 punkty, ale prawdopodobnie indeks sięgnie 2290-2295 punktów lub niżej.

S&P 500
(USA)



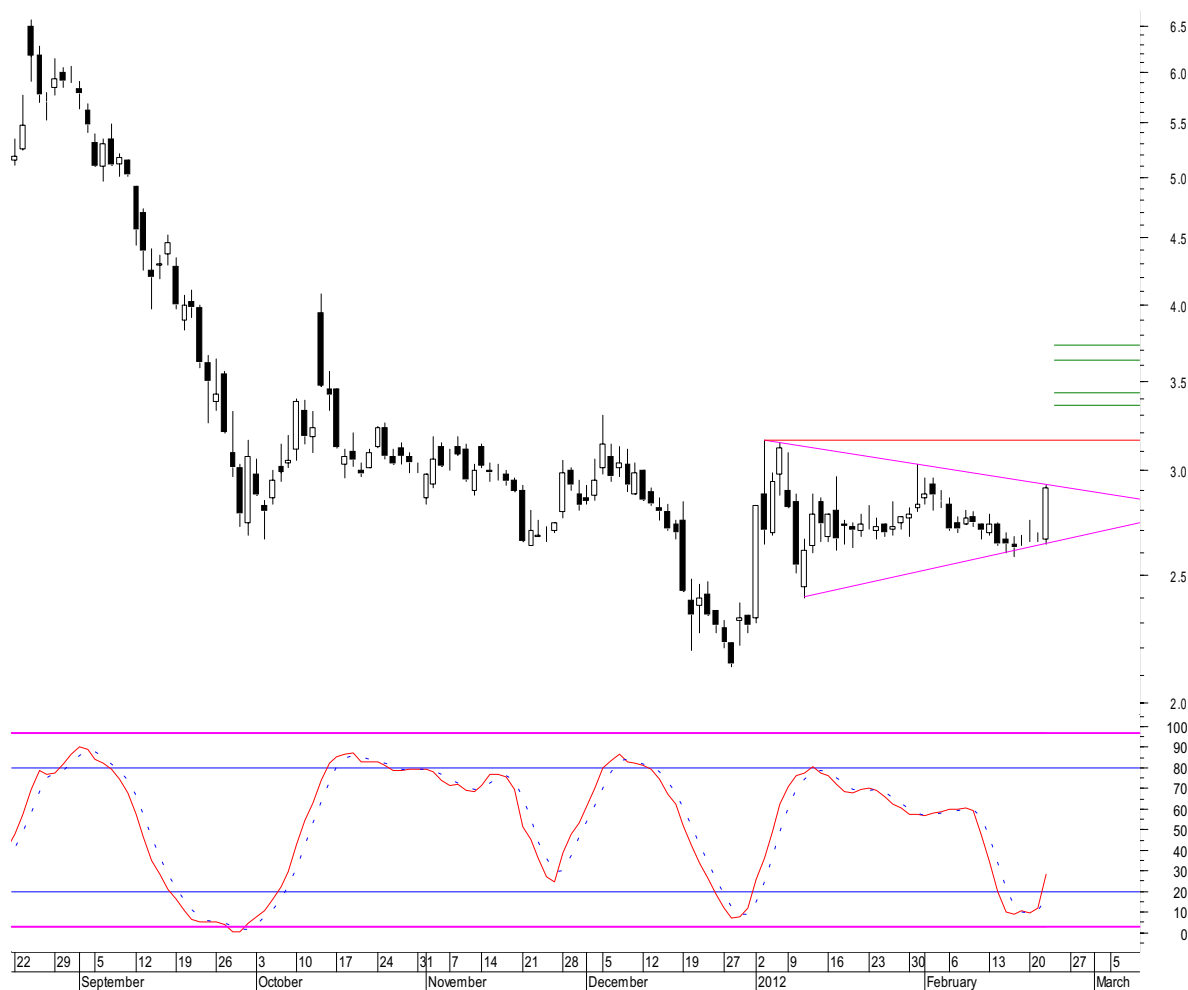
Choć wczorajsza sesja przyniosła spadek S&P 500, to jednak był on na tyle mały, że trudno uznać go za sygnał sprzedaży. Biorąc pod uwagę średnio- i krótkoterminowe wykupienie oscylatorów, zakończenie wzrostów wydaje się jednak wysoce prawdopodobne.

PKO Dom Maklerski
ul. Puławska 15
02-515 Warszawa
tel. (0-22) 521-80-00

Analityk:
Przemysław Smoliński
tel. (0-22) 521-79-10
e-mail:
przemyslaw.smolinski2@pkobp.pl

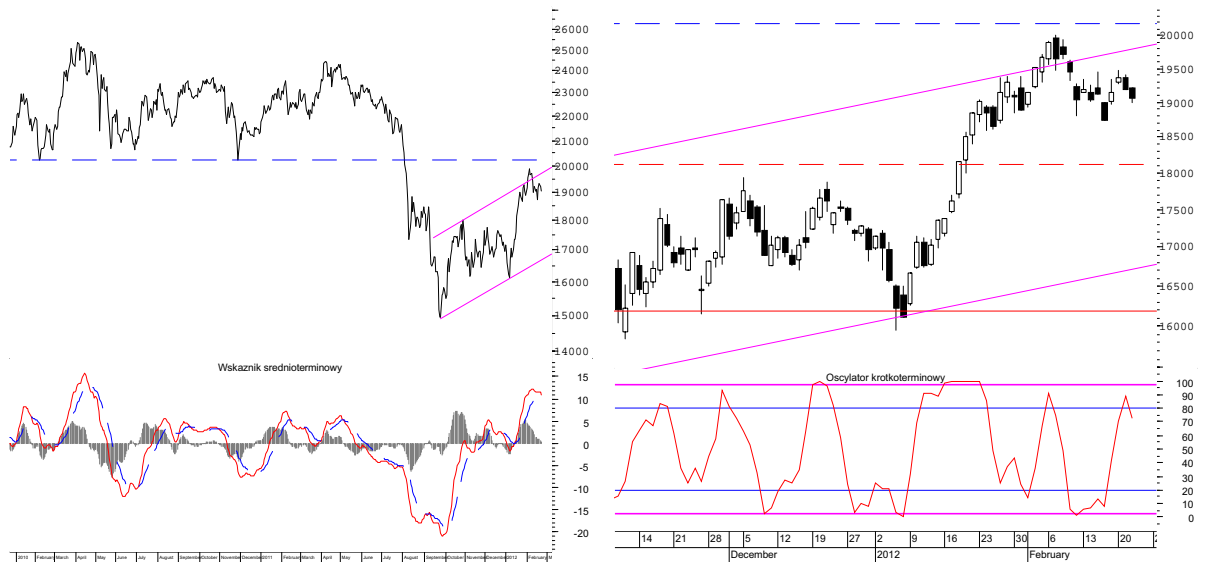
Informacje i komentarze zawarte w niniejszym raporcie nie stanowią rekomendacji w rozumieniu Rozporządzenia Rady Ministrów z dnia 19 października 2005 roku w sprawie informacji stanowiących rekomendacje dotyczące instrumentów finansowych, ich emitentów lub wystawców. DM nie ponosi odpowiedzialności za decyzje inwestycyjne podjęte na podstawie informacji zawartych w niniejszym opracowaniu.

Petrolinvest
(Polska)



Wbrew wcześniejszym oczekiwaniom Petrolinvest nie rozpoczął spadków. Wręcz odwrotnie, wczorajsza sesja przyniosła jego silny wzrost. Kurs odbił się od dolnego ograniczenia średnioterminowego trójkąta symetrycznego i zwyżkował do jego górnego ograniczenia. Przełamanie wymienionego oporu będzie oznaczać kontynuację wzrostów na kolejnych sesjach. W takim przypadku następny opór odnajdzie w okolicy 3,16 zł, ale bez większych problemów może sięgnąć 3,36-3,44 lub 3,63-3,73 zł.

**BUX
(Węgry)**



**CECE
(Europa środkowo-wschodnia)**



**RTX
(Rosja)**



**DAX
(Niemcy)**



**NIKKEI 225
(Japonia)**



**SHCOMP
(Chiny)**





Miedź (LME)



Ropa Brent (Wielka Brytania)



Obligacje 10-letnie (Polska)





USD/PLN



EUR/PLN



EUR/USD





Telefony kontaktowe

Biuro Analiz Rynkowych

Dyrektor
Sektor wydobywczy, materiały budowlane

Artur Iwański
(022) 521 79 31
artur.iwanski@pkobp.pl

Przemysł paliwowy, chemiczny, spożywczy

Monika Kalwasińska
(022) 521 79 41
monika.kalwasinska@pkobp.pl

Przemysł energetyczny, deweloperski

Stanisław Ozga
(022) 521 79 13
Stanislaw.ozga@pkobp.pl

Sektor finansowy

Jaromir Szortyka
(022) 580 39 47
jaromir.szortyka@pkobp.pl

Handel, media, telekomunikacja, informatyka

Włodzimierz Giller
(022) 521 79 17
wlodzimierz.giller@pkobp.pl

Analiza techniczna, e-commerce

Przemysław Smoliński
(022) 521 79 10
przemyslaw.smolinski2@pkobp.pl

Analiza techniczna

Paweł Małmyga
(022) 521 65 73
pawel.malmyga@pkobp.pl

Biuro Klientów Instytucjonalnych

Wojciech Żelechowski (0-22) 521 79 19
wojciech.zelechowski@pkobp.pl

Piotr Dedecjus (0-22) 521 91 40
piotr.dedecjus@pkobp.pl

Dariusz Andrzejak (0-22) 521 91 39
dariusz.andrzejak@pkobp.pl

Magdalena Kupiec (0-22) 521 91 50
magdalena.kupiec@pkobp.pl

Krzysztof Kubacki (0-22) 521 91 33
krzysztof.kubacki@pkobp.pl

Maciej Kałuża (0-22) 521 91 50
maciej.kaluza@pkobp.pl

Tomasz Ilczyszyn (0-22) 521 82 10
tomasz.ilczyszyn@pkobp.pl

Igor Szczepaniec (0-22) 521 65 41
igor.szczepaniec@pkobp.pl

Tomasz Zabrocki (0-22) 521 82 13
tomasz.zabrocki@pkobp.pl

Marcin Borciuch (0-22) 521 82 12
marcin.borciuch@pkobp.pl

Informacje, komentarze i opinie zawarte w niniejszym materiale nie są rekomendacją w rozumieniu rozporządzenia Ministra Finansów z dnia 19 października 2005 r. w sprawie informacji stanowiących rekomendacje dotyczące instrumentów finansowych, ich emitentów lub wystawców i nie stanowią porady inwestycyjnej, rekomendacji lub oferty zakupu lub sprzedaży instrumentów finansowych.

Informacje, komentarze i opinie zawarte w niniejszym materiale nie są również analizą inwestycyjną lub analizą finansową, których mowa w ustawie z dnia 29 lipca 2005 r. o obrocie instrumentami finansowymi.

Niniejszy materiał prezentuje wyłącznie stanowisko autora, które nie musi być tożsame ze stanowiskiem Domu Maklerskiego PKO Banku Polskiego.

Informacje, komentarze i opinie zawarte w niniejszym materiale odzwierciedlają wiedzę i poglądy autora i są konsekwencją subiektywnej interpretacji informacji i danych użytych do sporządzenia niniejszego materiału. Opracowanie zostało sporządzone z zachowaniem staranności i rzetelności, na podstawie informacji i źródeł uznanych przez jego autora za wiarygodne. Jednakże ani autor, ani Dom Maklerski PKO Banku Polskiego nie gwarantują ich kompletności i wiarygodności.

Materiał przygotowano za pomocą programu Metastock firmy Equis. Dane do wykresów dostarcza Parkiet.com i Bloomberg. Źródłem pozostałych danych są PAP, Reuters, prasa finansowa i internetowe serwisy finansowo-ekonomiczne.

Należy pamiętać, że analiza techniczna jest jedną z metod prognozowania tendencji w zmianie kursów instrumentów finansowych, jednakże nie uwzględnia wszystkich czynników i zdarzeń, które mogą mieć wpływ na ceny instrumentów finansowych.

Autor niniejszego opracowania ani Dom Maklerski PKO Banku Polskiego lub jakiegokolwiek osoby reprezentujące Dom Maklerski PKO Banku Polskiego nie ponoszą odpowiedzialności za decyzje inwestycyjne podjęte na podstawie informacji, komentarzy i opinii wyrażonych w niniejszym opracowaniu oraz za ich skutki.