



# Analiza Techniczna

Komentarz: WIG20, S&P 500

Wykres dnia: Polaqua

Poniedziałek  
12.03.2012

WIG20  
(Polska)



Choć w piątek WIG20 lekko zniżył, to jednak trudno mówić o zakończeniu korekcyjnych wzrostów. W ciągu najbliższej sesji indeks może kontynuować ruch do 2330-2340 punktów lub w okolicę 2355 punktów. W średnim terminie cały czas jednak obowiązuje scenariusz spadkowy o zasięgu na 2185-2230 punktów.

S&P 500  
(USA)

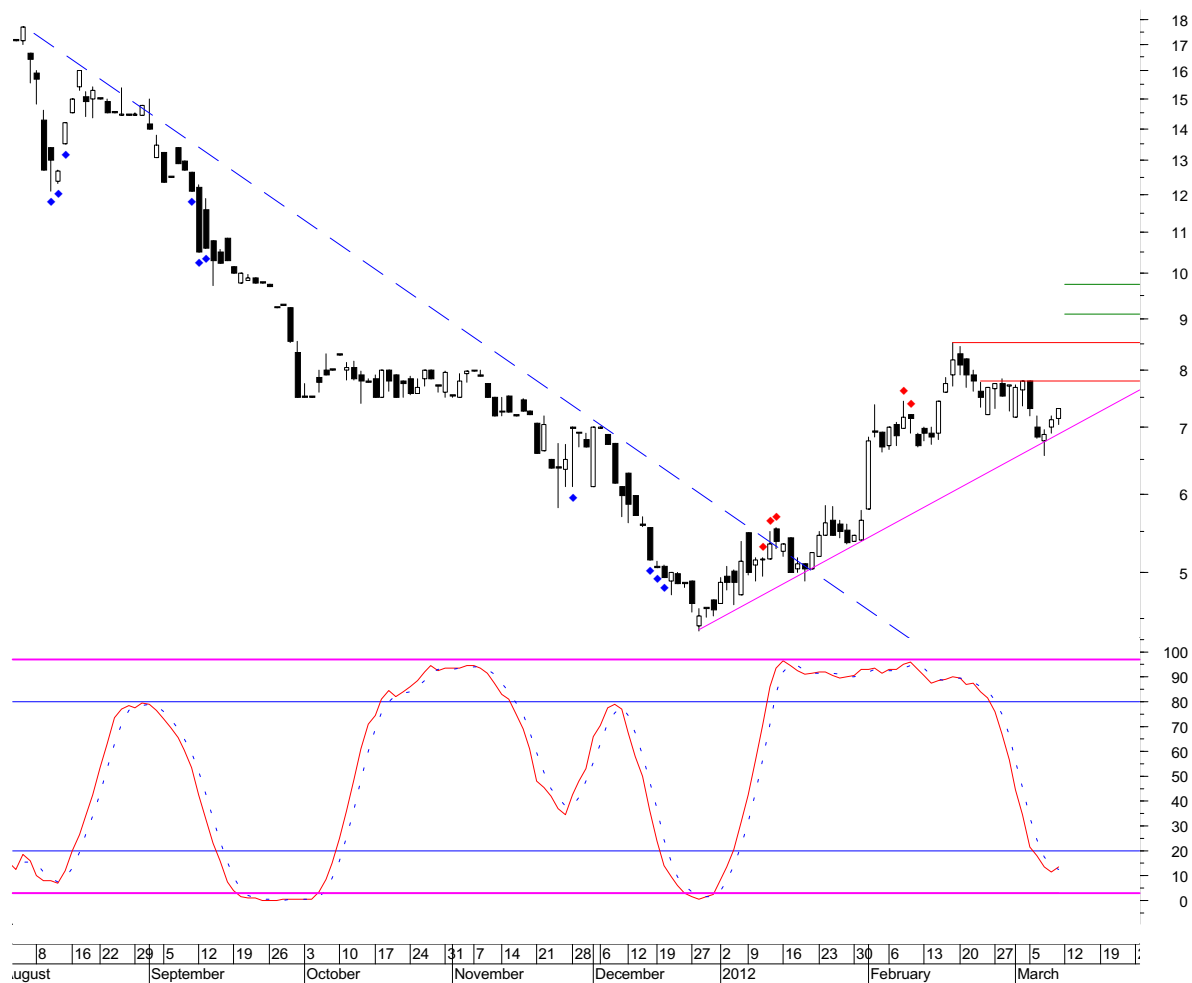


S&P 500 wyżkował na ostatniej sesji do oporu w strefie 1374-1378 punktów. Do czasu jego przełamania obecne wzrosty nadal należy interpretować w kategoriach korekty, po której na rynek powinny powrócić spadki.

PKO Dom Maklerski  
ul. Puławska 15  
02-515 Warszawa  
tel. (0-22) 521-80-00

Analityk:  
Przemysław Smoliński  
tel. (0-22) 521-79-10  
e-mail:  
przemyslaw.smolinski2@pkobp.pl

Informacje i komentarze zawarte w niniejszym raporcie nie stanowią rekomendacji w rozumieniu Rozporządzenia Rady Ministrów z dnia 19 października 2005 roku w sprawie informacji stanowiących rekomendacje dotyczące instrumentów finansowych, ich emitentów lub wystawców. DM nie ponosi odpowiedzialności za decyzje inwestycyjne podjęte na podstawie informacji zawartych w niniejszym opracowaniu.

Polaqua  
(Polska)

W połowie ubiegłego tygodnia Polaqua odbiła się od średnioterminowej linii trendu wzrostowego. Choć nie można wykluczyć jej kolejnego testu, to jednak w obecnej chwili więcej przemawia za kontynuacją ruchu. Najbliższy opór tworzy 7,80 zł, a kolejny 8,51 zł, ale w przypadku ich przełamania kurs może zwyczajować dalej, w okolice 9,00 zł i wyżej.

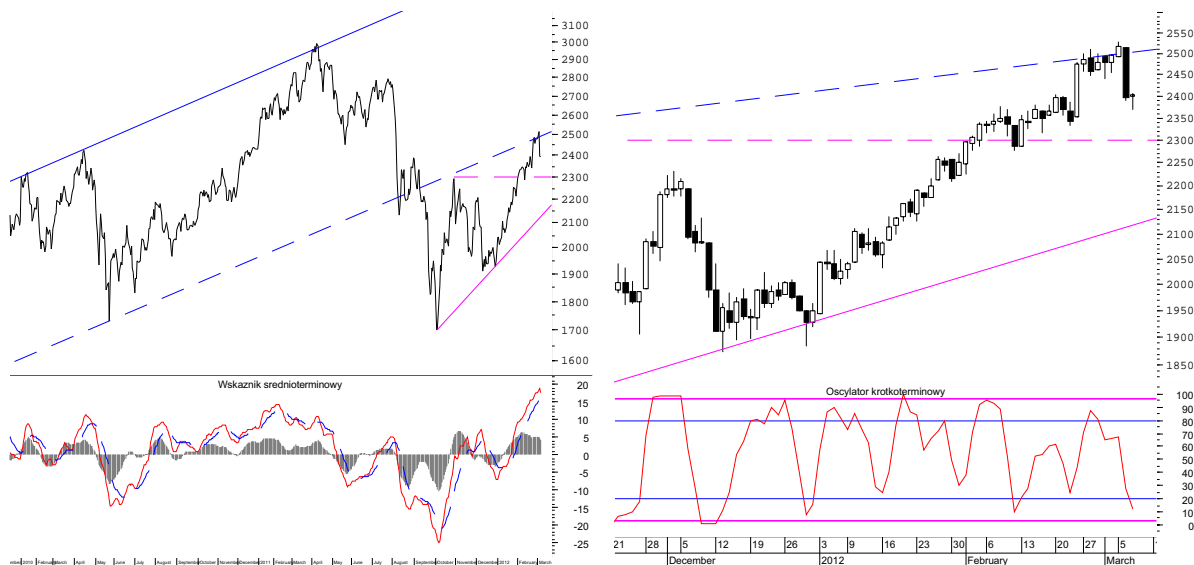
**BUX  
(Węgry)**



**CECE  
(Europa środkowo-wschodnia)**



**RTX  
(Rosja)**





DAX (Niemcy)



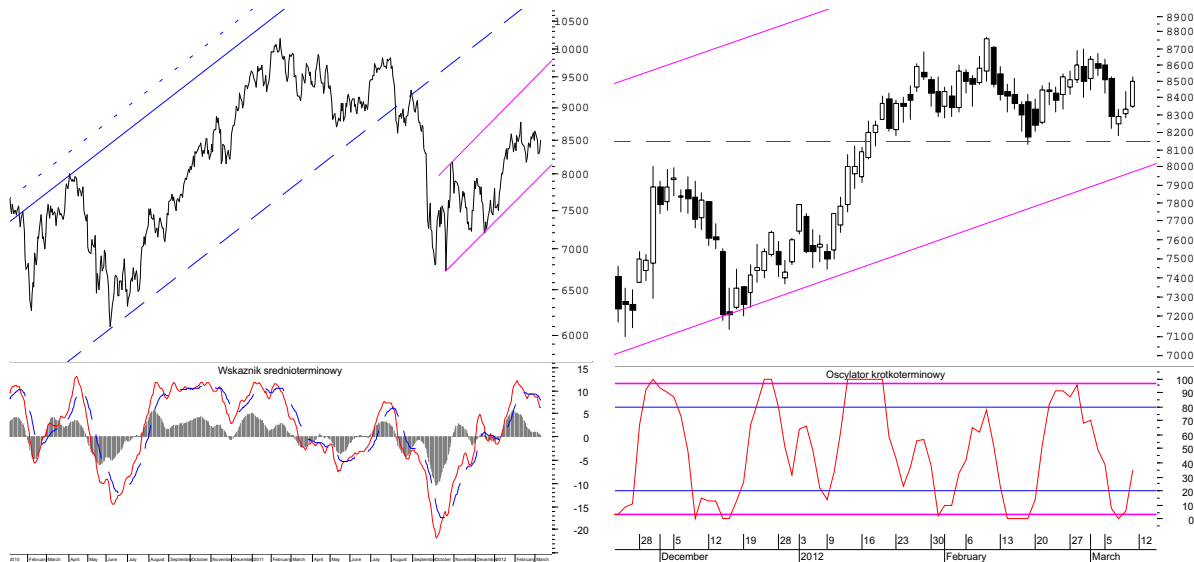
NIKKEI 225 (Japonia)



SHCOMP (Chiny)



Miedź (LME)



Ropa Brent (Wielka Brytania)



Obligacje 10-letnie (Polska)





USD/PLN



EUR/PLN



EUR/USD





Telefony kontaktowe

Biuro Analiz Rynkowych

Dyrektor  
Sektor wydobywczy, materiały budowlane

Przemysł paliwowy, chemiczny, spożywczy

Przemysł energetyczny, deweloperski

Sektor finansowy

Handel, media, telekomunikacja, informatyka

Analiza techniczna, e-commerce

Analiza techniczna

Artur Iwański  
(022) 521 79 31  
artur.iwanski@pkobp.pl

Monika Kalwasińska  
(022) 521 79 41  
monika.kalwasinska@pkobp.pl

Stanisław Ozga  
(022) 521 79 13  
Stanislaw.ozga@pkobp.pl

Jaromir Szortyka  
(022) 580 39 47  
jaromir.szortyka@pkobp.pl

Włodzimierz Giller  
(022) 521 79 17  
wlodzimierz.giller@pkobp.pl

Przemysław Smoliński  
(022) 521 79 10  
przemyslaw.smolinski2@pkobp.pl

Paweł Małmyga  
(022) 521 65 73  
pawel.malmyga@pkobp.pl

Biuro Klientów Instytucjonalnych

Wojciech Żelechowski (0-22) 521 79 19  
wojciech.zelechowski@pkobp.pl

Dariusz Andrzejak (0-22) 521 91 39  
dariusz.andrzejak@pkobp.pl

Krzysztof Kubacki (0-22) 521 91 33  
krzysztof.kubacki@pkobp.pl

Tomasz Ilczyszyn (0-22) 521 82 10  
tomasz.ilczyszyn@pkobp.pl

Tomasz Zabrocki (0-22) 521 82 13  
tomasz.zabrocki@pkobp.pl

Piotr Dedecjus (0-22) 521 91 40  
piotr.dedecjus@pkobp.pl

Magdalena Kupiec (0-22) 521 91 50  
magdalena.kupiec@pkobp.pl

Maciej Kałuża (0-22) 521 91 50  
maciej.kaluza@pkobp.pl

Igor Szczepaniec (0-22) 521 65 41  
igor.szczepaniec@pkobp.pl

Marcin Borciuch (0-22) 521 82 12  
marcin.borciuch@pkobp.pl

Informacje, komentarze i opinie zawarte w niniejszym materiale nie są rekomendacją w rozumieniu rozporządzenia Ministra Finansów z dnia 19 października 2005 r. w sprawie informacji stanowiących rekomendacje dotyczące instrumentów finansowych, ich emitentów lub wystawców i nie stanowią porady inwestycyjnej, rekomendacji lub oferty zakupu lub sprzedaży instrumentów finansowych.

Informacje, komentarze i opinie zawarte w niniejszym materiale nie są również analizą inwestycyjną lub analizą finansową, których mowa w ustawie z dnia 29 lipca 2005 r. o obrocie instrumentami finansowymi.

Niniejszy materiał prezentuje wyłącznie stanowisko autora, które nie musi być tożsame ze stanowiskiem Domu Maklerskiego PKO Banku Polskiego.

Informacje, komentarze i opinie zawarte w niniejszym materiale odzwierciedlają wiedzę i poglądy autora i są konsekwencją subiektywnej interpretacji informacji i danych użytych do sporządzenia niniejszego materiału. Opracowanie zostało sporządzone z zachowaniem staranności i rzetelności, na podstawie informacji i źródeł uznanych przez jego autora za wiarygodne. Jednakże ani autor, ani Dom Maklerski PKO Banku Polskiego nie gwarantują ich kompletności i wiarygodności.

Materiał przygotowano za pomocą programu Metastock firmy Equis. Dane do wykresów dostarcza Parkiet.com i Bloomberg. Źródłem pozostałych danych są PAP, Reuters, prasa finansowa i internetowe serwisy finansowo-ekonomiczne.

Należy pamiętać, że analiza techniczna jest jedną z metod prognozowania tendencji w zmianie kursów instrumentów finansowych, jednakże nie uwzględnia wszystkich czynników i zdarzeń, które mogą mieć wpływ na ceny instrumentów finansowych.

Autor niniejszego opracowania ani Dom Maklerski PKO Banku Polskiego lub jakiegokolwiek osoby reprezentujące Dom Maklerski PKO Banku Polskiego nie ponoszą odpowiedzialności za decyzje inwestycyjne podjęte na podstawie informacji, komentarzy i opinii wyrażonych w niniejszym opracowaniu oraz za ich skutki.