

czwartek, 13 czerwca 2013 r.

Niniejszy raport zawiera analizę techniczną wybranych spółek na GPW. Kryterium wyboru danej spółki do opracowania jest wystąpienie technicznych przesłanek w perspektywie dziennej. Raport nie powinien być traktowany, jako sugestia zawierania konkretnych transakcji rynkowych.

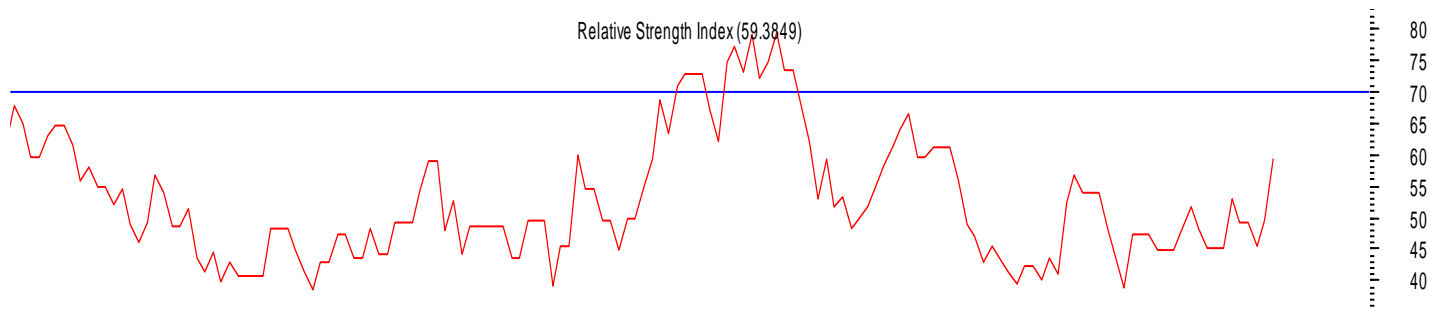
## ZREMB

**Opór:** 0,48 zł

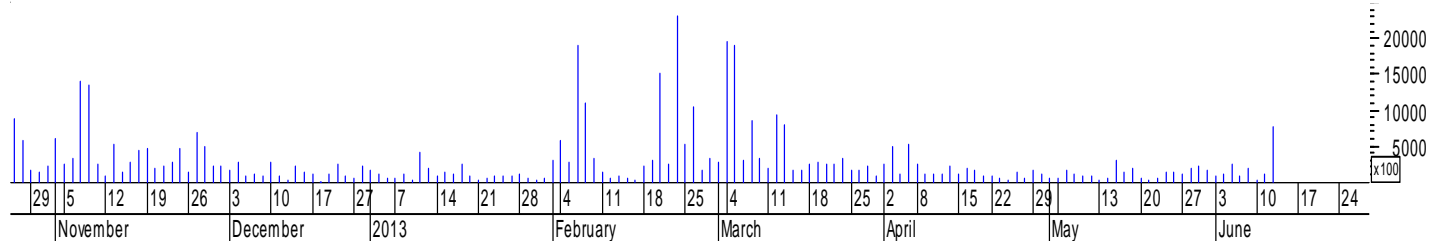
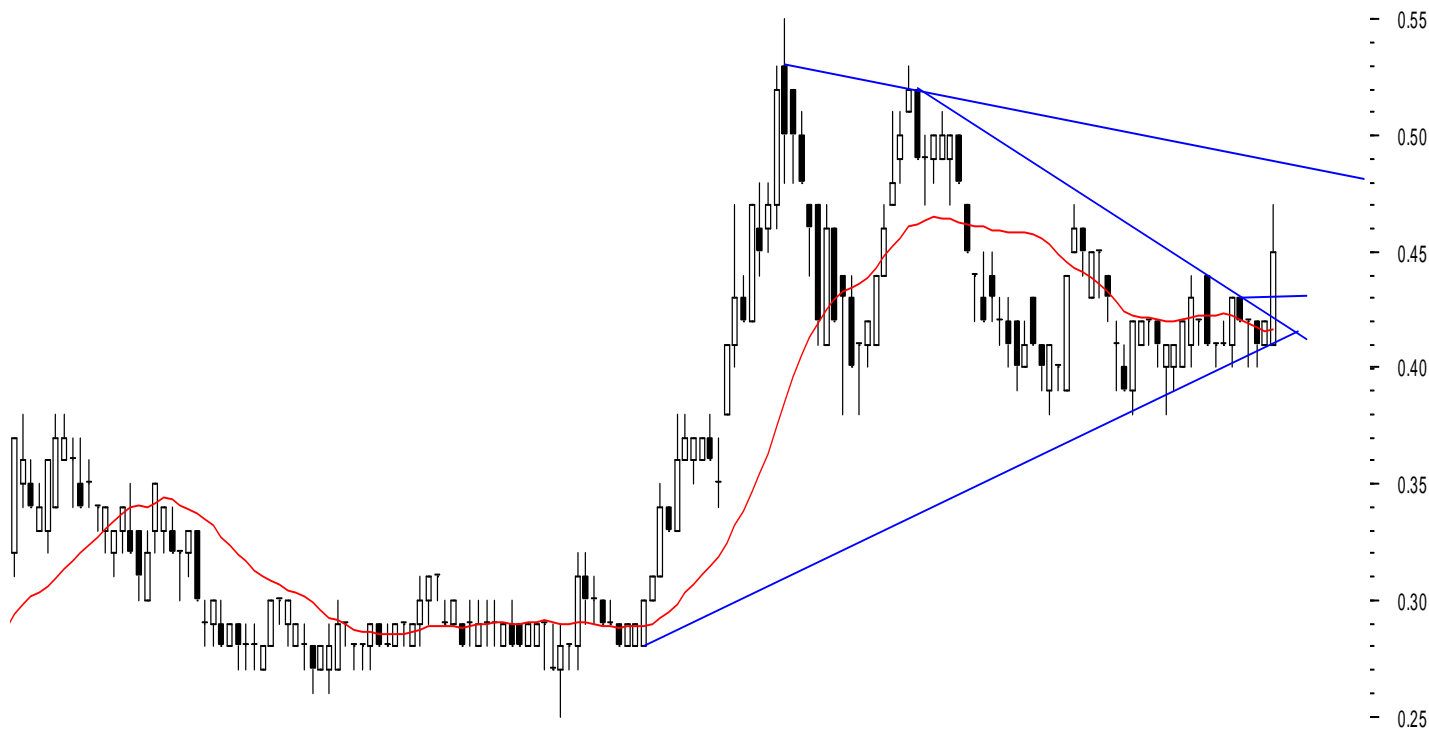
**Wsparcie:** 0,43 zł

Kurs spółki na środowej sesji przebił linię trendu spadkowego. Skuteczne przetestowanie tego kluczowego oporu może otworzyć drogę do dalszej kontynuacji wzrostów. Kolejnym celem, gdzie powinna ujawnić się podaż to okolice poziomu linii poprowadzonej przez szczyty zanotowane w marcu i kwietniu br. (0,48 zł). Najbliższym wsparciem powinna być połowa korpusu czwartkowej świecy na poziomie 0,43 zł, następnie 0,41 zł, gdzie przebiega średnioterminowa linia trendu wzrostowego. Spadek poniżej tej linii będzie miało negatywną wymowę dla dalszych notowań walorów spółki.

Relative Strength Index (59.3849)



ZREMB (0.41000, 0.47000, 0.41000, 0.45000, +0.03000)





## Biuro Maklerskie Banku BPH S.A.

Al. Pokoju 1, 31-548 Kraków

tel.: (12) 682 64 55

ul. Towarowa 25a, 00-958 Warszawa

tel.: (22) 531 91 30

### Zespół Analiz:

#### Agata Filipowicz-Rybicka

kierownik Zespołu Analiz  
makler papierów wartościowych  
agata.filipowicz-rybicka@bph.pl

#### Tomasz Kolarz

starszy analityk rynku finansowego  
tomasz.kolarz@bph.pl

#### Tomasz Chwiałkowski

starszy analityk rynku finansowego  
tomasz.chwiałkowski@bph.pl

#### Jakub Szczepaniec

analityk rynku finansowego  
jakub.szczepaniec@bph.pl

### Departament Sprzedaży:

#### Paweł Paprota

makler papierów wartościowych  
pawel.paprota@bph.pl

#### Marcin Leś

makler papierów wartościowych  
marcin.les@bph.pl

#### Jacek Marcjanowicz

makler papierów wartościowych  
jacek.marcjanowicz@bph.pl

Biuro Maklerskie Banku BPH jest wyodrębnioną organizacyjnie jednostką Banku BPH S.A.  
Organem sprawującym nadzór nad działalnością BM Banku BPH jest Komisja Nadzoru Finansowego.

Opracowanie zawiera analizę techniczną wybranych spółek na GPW. Kryterium wyboru danej spółki do opracowania jest wystąpienie technicznych przesłanek w perspektywie dziennej. Raport nie powinien być traktowany, jako sugestia zawierania konkretnych transakcji rynkowych.

Opracowanie niniejsze nie ma charakteru rekomendacji dotyczącej instrumentów finansowych w rozumieniu zapisów Rozporządzenia Ministra Finansów z 19 października 2005 roku w sprawie informacji stanowiących rekomendacje dotyczące instrumentów finansowych, ich emitentów lub wystawców.

BM Banku BPH nie ponosi odpowiedzialności za decyzje inwestycyjne podjęte na podstawie niniejszego raportu ani za szkody poniesione w wyniku tych decyzji inwestycyjnych.

Niniejszy raport wyraża wiedzę oraz poglądy autorów według stanu na dzień sporządzenia. Opracowanie zostało sporządzone z rzetelnością i starannością przy zachowaniu zasad metodologicznej poprawności, na podstawie ogólnodostępnych informacji, uznanych przez BM Banku BPH za wiarygodne. BM Banku BPH nie gwarantuje jednak ich kompletności i dokładności.

Raport nie stanowi jakiegokolwiek gwarancji, że dana strategia jest właściwa dla konkretnego inwestora. Korzystając z opracowania nie należy rezygnować z przeprowadzenia niezależnej oceny i uwzględnienia innych niż przedstawione czynników ryzyka.

Kursy, na podstawie których przygotowujemy jest niniejszy raport obejmują dane z sesji giełdowej poprzedzającej dzień publikacji raportu.