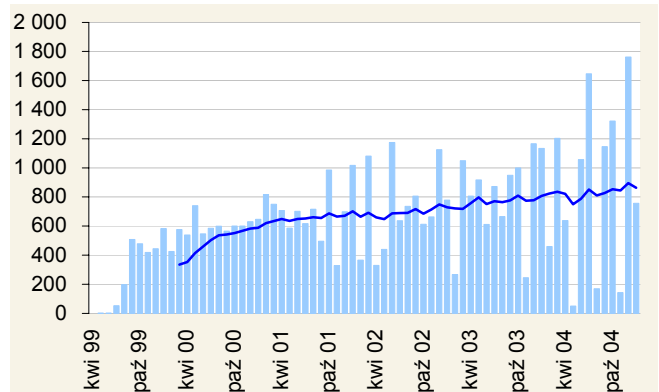


Napływ środków do funduszy emerytalnych

styczeń 2004

Według naszych szacunków, styczniowe wpływy na konta uczestników funduszy emerytalnych wyniosły około 740 mln PLN. Złożyły się na to przelewy z ZUS na łączną kwotę 791 mln PLN, zawierające spłatę zobowiązań obligacjami Skarbu Państwa o wartości 45 mln PLN, dokonaną w ostatnim dniu roboczym grudnia, pomniejszone o pobraną przez Powszechne Towarzystwa Emerytalne opłatę od składki. Szacujemy, że w pierwszym miesiącu przychody PTE z tego tytułu mogły wynieść około 50 mln PLN.

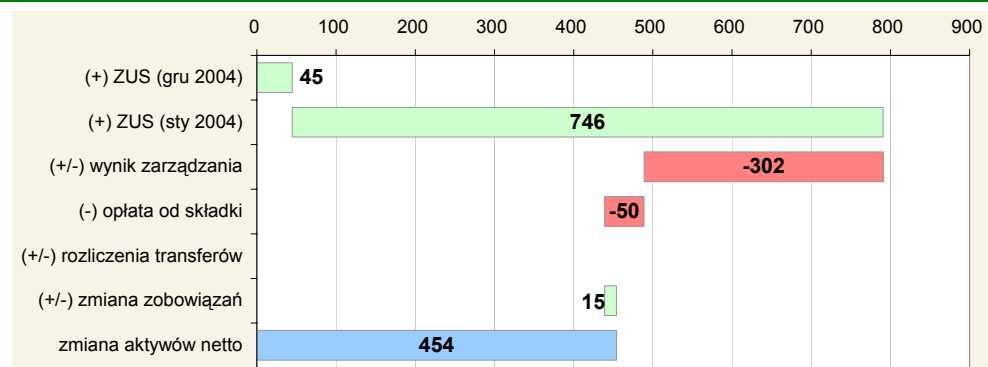
Napływ środków na rachunki Klientów (mln PLN)



Pierwszy miesiąc nowego roku przyniósł spadki cen akcji giełdowych spółek oraz wyraźne wyhamowanie wzrostów na rynku obligacji skarbowych. Wiodące wskaźniki dla obu segmentów rynku kapitałowego (indeksy WIG oraz Indeks Rynku Obligacji Skarbowych) zmieniły w ciągu miesiąca swoją wartość odpowiednio o -2,4% oraz +0,19%. Łączny wynik wypracowany przez zarządzających funduszami emerytalnymi szacujemy na -300 mln PLN, co nie pomogło w budowie emerytalnego kapitału.

Źródło: Analizy Online na podstawie raportów OFE

Dekompozycja zmiany wartości aktywów (mln PLN)



Źródło: Analizy Online na podstawie raportów OFE

Styczniowa wartość przelewów zrealizowanych przez ZUS in minus odbiega od średniej z ostatnich 6 miesięcy, wynoszącej 1,04 mld PLN. Jednak jednocześnie kwota ta jest o ponad 7% wyższa niż w analogicznym miesiącu roku poprzedniego. Należy również pamiętać o tym, że w pierwszej połowie roku, a zwłaszcza w pierwszym kwartale, ZUS z reguły bywa mniej szczodry i przekazuje nieproporcjonalnie mniej niż w pozostałej części roku. Np. w ciągu pierwszych 3 miesięcy ubiegłego roku do OFE wysłano 20,5% całości przelewów z 2004 roku, a w okresie pierwszego półrocza wskaźnik ten kształtował się poniżej 40% (w 2003 roku było to odpowiednio 20,3% oraz 44%).

Tomasz Publicewicz

tp@analizy.pl

Spółka Analizy Online jest niezależną firmą analityczną zajmującą się monitoringiem rynku polskich i zagranicznych funduszy inwestycyjnych i emerytalnych oraz analizą rynku polskich papierów dłużnych. W zakres analiz rynku funduszy wchodzi między innymi rankingi funduszy, ocena efektywności działań zarządzających oraz analiza ich wpływu na polski rynek finansowy.

Niniejsze opracowanie zostało sporządzone wyłącznie w celu informacyjnym zgodnie z najlepszą wiedzą i starannością autorów. Dane wykorzystane przy tworzeniu opracowania pochodzą ze źródeł uważanych przez firmę Analizy Online Sp. z o.o. za wiarygodne i dokładne, lecz nie istnieje gwarancja, iż są one kompletne i odzwierciedlają stan faktyczny. Opinie zawarte w niniejszym opracowaniu częściowo bazują na wartościach szacunkowych, wyznaczanych zgodnie z metodologią stosowaną przez Analizy Online Sp. z o.o., które mogą odbiegać od danych rzeczywistych. Spółka Analizy Online Sp. z o.o. nie ponosi odpowiedzialności za ewentualne szkody spowodowane wykorzystaniem opinii i informacji zawartych w niniejszym opracowaniu. Niniejsze opracowanie jest przeznaczone do wyłącznego, własnego użytku Klientów spółki Analizy Online Sp. z o.o., którzy otrzymali je bezpośrednio od spółki Analizy Online Sp. z o.o. Publikowanie niniejszego opracowania w prasie, internecie i innych środkach masowego przekazu w całości bądź w części, jak również przytaczanie zawartych w nim opinii wymaga pisemnej zgody spółki Analizy Online Sp. z o.o.