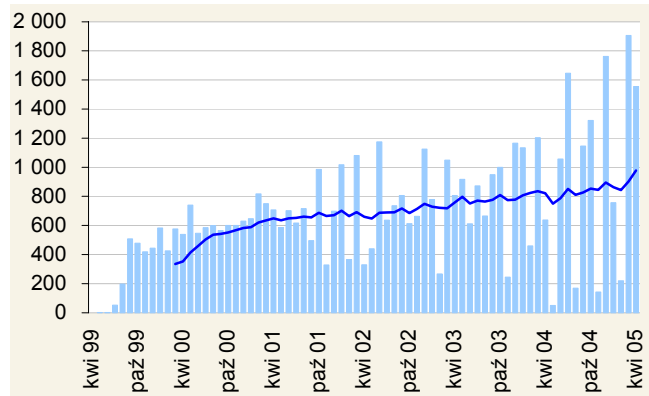


Napływ środków do funduszy emerytalnych

kwiecień 2004

Napływ środków na rachunki Klientów (mln PLN)

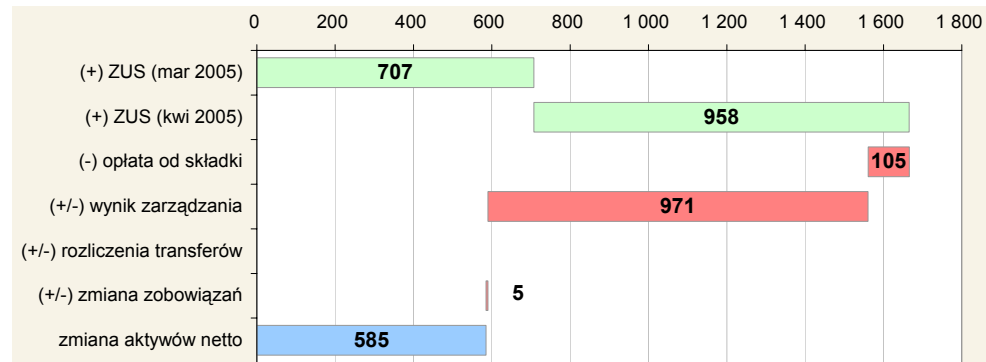


Źródło: Analizy Online na podstawie raportów OFE

Napływ środków na rachunki uczestników funduszy emerytalnych w kwietniu ponownie przekroczył, według naszych szacunków, +1,5 mld PLN. To czwarta co do wartości wielkość wpływu na emerytalne konta w 5-cio letniej historii zreformowanego systemu. Są dwie przyczyny tak dobrego rezultatu. Pierwsza to regularne przelewy z ZUS, których wartość w kwietniu wyniosła 958 mln PLN. Druga to obligacje, którymi spłacane są powstałe zobowiązania ZUS wobec OFE (45,8 mln PLN) oraz ostatni przelew z marca, którego wartość przekroczyła 660 mln PLN i którego wpływ na aktywa netto uwidocznił się dopiero pierwszego kwietnia. Z kolei

111,75 mln PLN w postaci obligacji oddłużeniowych przekazanych funduszom ostatniego dnia kwietnia, powiększy wartość aktywów netto w maju. Zatem według naszych obliczeń, łączna wartość brutto przelewów zwiększających aktywa netto w kwietniu to 1,66 mld PLN z tym, że nieco powyżej 105 mln PLN z tej kwoty trafiło do PTE w postaci opłaty dystrybucyjnej, powiększając przychody towarzystw.

Dekompozycja zmiany wartości aktywów (mln PLN)



Źródło: Analizy Online na podstawie raportów OFE

Niestety koniunktura na rynkach finansowych w kwietniu, nie pozwoliła przyszłym emerytom skorzystać w pełni z dobrodziejstwa, jakie niosły ze sobą ZUSowskie transfery ostatniego miesiąca. Mimo niezłej sytuacji na rynku papierów dłużnych, „podtrzymywanej” oczekiwaniami dalszych cięć oficjalnych stóp procentowych, której wyrazem może być wzrost indeksu IROS (Indeks Rynku Obligacji Skarbowych) o +0,34%, łączny wynik zarządzania dla wszystkich 15 OFE był ujemny. Bezpośredni wpływ na to miał drugi z rzędu miesiąc spadków na warszawskim parkiecie, które doprowadziły do obniżki indeksów o -4,6% w przypadku MIDWIGU i aż o -7,0% w przypadku indeksu warszawskich *blue chips*. W konsekwencji straty, wynikające z aktualizacji wyceny instrumentów znajdujących się w portfelach OFE w całości zrównoważyły kwietniowy transfer z ZUSu.

Spółka Analizy Online jest niezależną firmą analityczną zajmującą się monitoringiem rynku polskich i zagranicznych funduszy inwestycyjnych i emerytalnych oraz analizą rynku polskich papierów dłużnych. W zakres analiz rynku funduszy wchodzi między innymi rankingi funduszy, ocena efektywności działań zarządzających oraz analiza ich wpływu na polski rynek finansowy.

Niniejsze opracowanie zostało sporządzone wyłącznie w celu informacyjnym zgodnie z najlepszą wiedzą i starannością autorów. Dane wykorzystane przy tworzeniu opracowania pochodzą ze źródeł uważanych przez firmę Analizy Online Sp. z o.o. za wiarygodne i dokładne, lecz nie istnieje gwarancja, iż są one kompletne i odzwierciedlają stan faktyczny. Opinie zawarte w niniejszym opracowaniu częściowo bazują na wartościach szacunkowych, wyznaczanych zgodnie z metodologią stosowaną przez Analizy Online Sp. z o.o., które mogą odbiegać od danych rzeczywistych. Spółka Analizy Online Sp. z o.o. nie ponosi odpowiedzialności za ewentualne szkody spowodowane wykorzystaniem opinii i informacji zawartych w niniejszym opracowaniu. Niniejsze opracowanie jest przeznaczone do wyłącznego, własnego użytku Klientów spółki Analizy Online Sp. z o.o., którzy otrzymali je bezpośrednio od spółki Analizy Online Sp. z o.o. Publikowanie niniejszego opracowania w prasie, internecie i innych środkach masowego przekazu w całości bądź w części, jak również przytaczanie zawartych w nim opinii wymaga pisemnej zgody spółki Analizy Online Sp. z o.o.