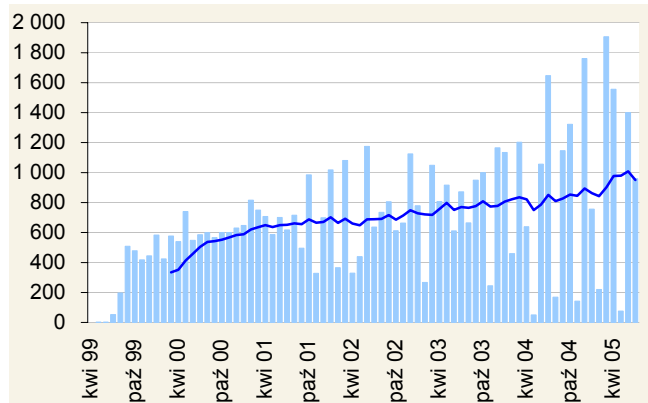


Napływ środków do funduszy emerytalnych

lipiec 2005

W lipcu aktywa netto funduszy emerytalnych wzrosły o 2 mld PLN, przekraczając poziom 75,6 mld PLN. To dobry rezultat mimo iż dynamika odbiega od obserwowanej przed miesiącem, gdy wartość zarządzanych przez OFE środków wzrosła o +3,5 mld PLN. Jednak lipiec był pod pewnym względem miesiącem bardzo specyficznym. Złożyła się na to wartość przelewów z ZUS, które po odrzuceniu ponad 160 mln PLN przekazanych w postaci obligacji, zamknęły się kwotą 302,5 mln PLN. Gorzej było tylko w trzech pierwszych miesiącach funkcjonowania zreformowanego systemu emerytalnego, czyli w okresie cze-sie 1999 roku, gdy do funduszy trafiło odpowiednio 2,6, 59,4 oraz 276,8 mln PLN.

Napływ środków na rachunki Klientów (mln PLN)

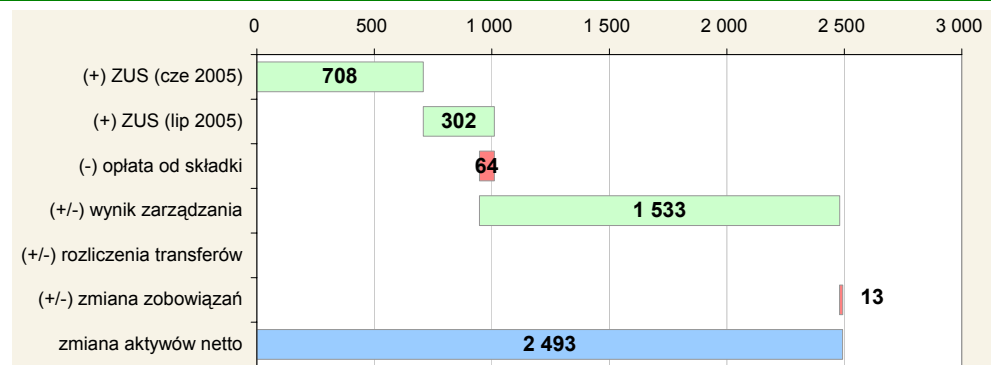


Źródło: Analizy Online na podstawie raportów OFE

Z punktu widzenia dekompozycji zmiany wartości aktywów netto, honor przelewów z ZUS ratowały w lipcu środki przekazane w ostatnich dniach czerwca (670 mln PLN w gotówce i 38,2 mln PLN w obligacjach). Mimo lipcowej „mizerii” łącznie w tym roku fundusze emerytalne otrzymały w gotówce 6,8 mld PLN, czyli o +18,8% więcej niż w analogicznym okresie roku ubiegłego. Wartość obligacji, przekazanych na poczet spłaty powstałych w ubiegłych latach zaległości, wyniosła +603 mln PLN i była niemal dwukrotnie wyższa od analogicznej kwoty z okresu sty-lip 2004.

Na szczęście dla przyszłych emerytów, dzięki dobrej koniunkturze na rynku kapitałowym, lipiec przyniósł dalszy wzrost wartości środków zgromadzonych w ramach ich kont emerytalnych. Tym razem ciężar odpowiedzialności za poziom przyszłych emerytur przyjął na siebie rynek akcji, bowiem na rynku obligacji ostatni miesiąc przyniósł korektę cen - indeks IROS stracił w skali miesiąca -0,3%. Na szczęście dynamika wzrostu wartości indeksu WIG sięgnęła +7,5%, co pozwoliło odrobić straty poniesione na portfelu dłużnym. Ostatecznie wynik z zarządzania wyniósł 1,5 mld PLN, co stanowiło 2,1% średniej wartości aktywów.

Dekompozycja zmiany wartości aktywów (mln PLN)



Źródło: Analizy Online na podstawie raportów OFE

Zespół Analiz Online

Spółka Analizy Online jest niezależną firmą analityczną zajmującą się monitoringiem rynku polskich i zagranicznych instytucji zbiorowego lokowania środków: funduszy inwestycyjnych, emerytalnych oraz ubezpieczeniowych funduszy kapitałowych). W zakres analiz rynku funduszy wchodzi między innymi rankingi funduszy, ocena efektywności działań zarządzających oraz analiza ich wpływu na polski rynek finansowy.

Zakres działalności firmy obejmuje również monitoring zmian akcjonariatu polskich spółek publicznych oraz analizę rynku polskich papierów dłużnych.

Niniejsze opracowanie zostało sporządzone wyłącznie w celu informacyjnym zgodnie z najlepszą wiedzą i starannością autorów. Dane wykorzystane przy tworzeniu opracowania pochodzą ze źródeł uważanych przez firmę Analizy Online Sp. z o.o. za wiarygodne i dokładne, lecz nie istnieje gwarancja, iż są one kompletne i odzwierciedlają stan faktyczny. Opinie zawarte w niniejszym opracowaniu częściowo bazują na wartościach szacunkowych, wyznaczonych zgodnie z metodologią stosowaną przez Analizy Online Sp. z o.o., które mogą odbiegać od danych rzeczywistych. Spółka Analizy Online Sp. z o.o. nie ponosi odpowiedzialności za ewentualne szkody spowodowane wykorzystaniem opinii i informacji zawartych w niniejszym opracowaniu. Niniejsze opracowanie jest przeznaczone do wyłącznego, własnego użytku Klientów spółki Analizy Online Sp. z o.o., którzy otrzymali je bezpośrednio od spółki Analizy Online Sp. z o.o. Publikowanie niniejszego opracowania w prasie, internecie i innych środkach masowego przekazu w całości bądź w części, jak również przytaczanie zawartych w nim opinii wymaga pisemnej zgody spółki Analizy Online Sp. z o.o.