

Instrukcja pierwszego logowania do Serwisu BRe Brokers!

Do korzystania z serwisu BRe Brokers niezbędny jest dostęp do sieci Internet. Komputer w takim wypadku wyposażony musi być w przeglądarkę internetową Microsoft Internet Explorer w wersjach stosujących 128-bitowe klucze szyfrujące (lub silniejsze).

Wymagania sprzętowe (minimalne i zalecane):

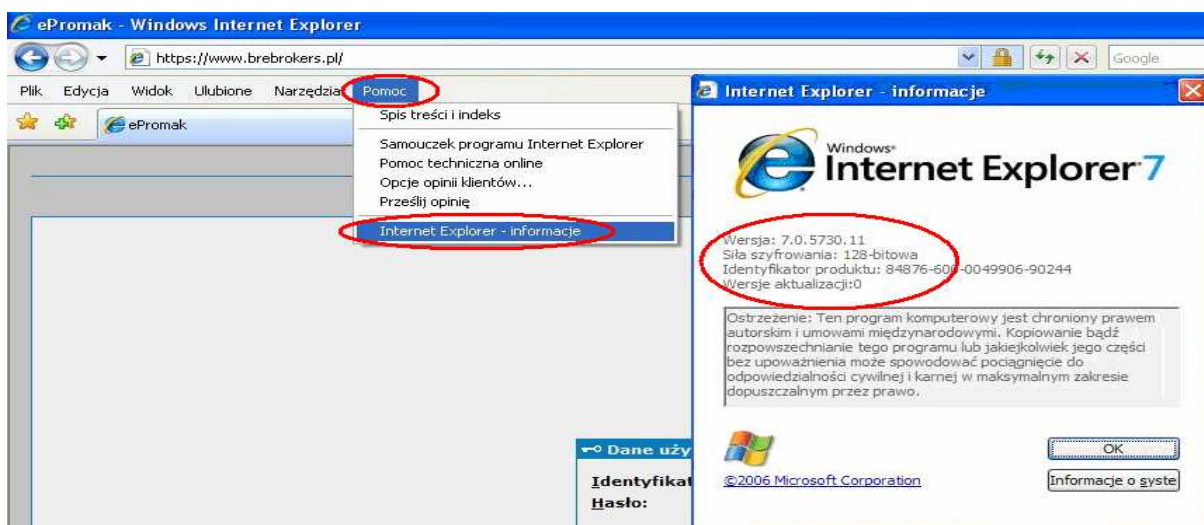
- Procesor Pentium II (zalecane Pentium IV) ,
- 64 Mb pamięci operacyjnej - 128 Mb dla Windows XP (zalecane 256 Mb lub więcej),

Wymagania na sieć:

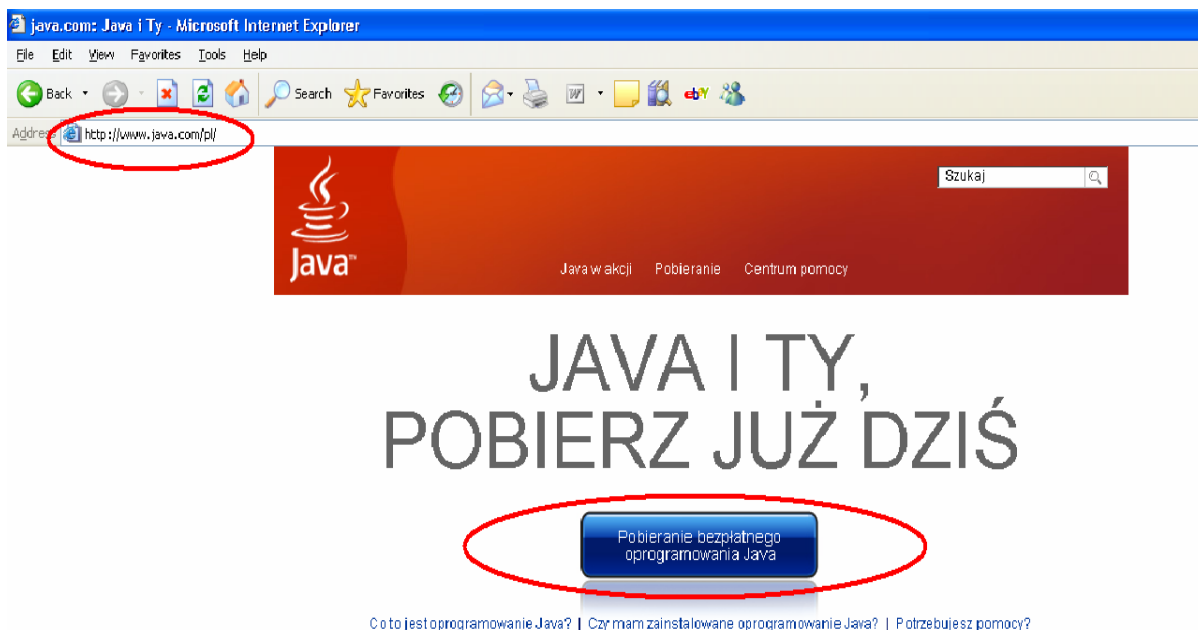
- Zalecana: 128Kbps lub szybsze,
- Minimalna: 56Kbps.

Informacje dotyczące przeglądarki WWW

Do korzystania z serwisu BRE Brokers niezbędna jest przeglądarka Microsoft Internet Explorer 6 (lub wyższa) z zainstalowanym dodatkiem Service Pack 1. Aplikacja ePromak nie działa obecnie pod innymi przeglądarkami niż Internet Explorer oraz na innych systemach operacyjnych niż MS Windows. W celu sprawdzenia wersji przeglądarki należy wejść w **Pomoc/ Internet Explorer – informacje**.

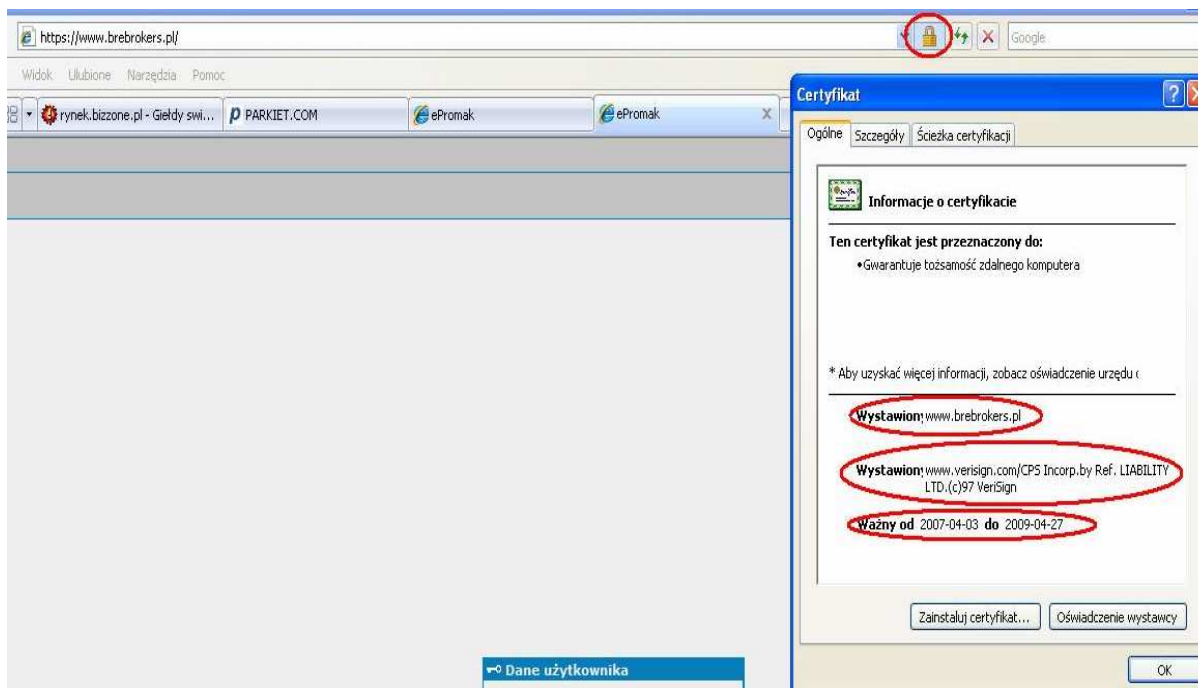


Do uruchomienia notowań w czasie rzeczywistym i wykresów niezbędna jest Java (Sun) w wersji co najmniej 1.4.2. Oprogramowanie Java firmy Sun Microsystems można pobrać ze strony www.java.com.

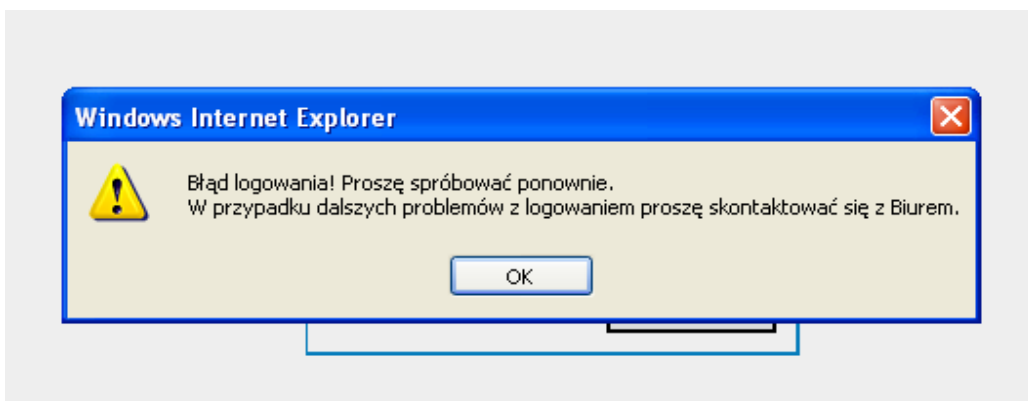


BEZPIECZEŃSTWO

W trosce o Twoje bezpieczeństwo DI BRE Banku stosuje najbardziej sprawdzone i najsilniejsze szyfrowanie algorytmem SSL o długości klucza 128 bitów. Serwer posiada certyfikat bezpieczeństwa, chroniący przekazywane przez niego dane przed dostępem osób postronnych.



Po czterokrotnym błędnym logowaniu następuje automatyczna blokada konta.



Aby odblokować dostęp do rachunku zadzwoń pod numer tel. 022 697 49 49.

Krok 1 – LOGOWANIE

Do zalogowania konieczne są: 9-cio cyfrowy login oraz hasło z bezpiecznej koperty. (login oraz hasło z bezpiecznej koperty otrzymujesz przy podpisywaniu umowy o otwarcie rachunku DI BRE Banku.) Należy wybrać stronę **www.dibre.pl** oraz kliknąć na przycisk „**Logowanie**”.

DOM INWESTYCYJNY BRE BANKU S.A. Doświadczony Partner na rynkach kapitałowych!

Warszawa Londyn Nowy Jork

Dom Inwestycyjny Oferta usług Prowizje i opłaty Analizy i rekomendacje Notowania Wykresy

BR e Brokers Dom Inwestycyjny BRE Banku S.A.

33.01 0.91% | ASSECOPOL 58.00 0.17% | BIOTON 0.63 -1.59% | BRE 376.00

Logowanie

Twój profil

Założ rachunek

Polecamy:

- Podatek giełdowy
- Analiza techniczna
- Opcje

Nasze osiągnięcia

Niższa prowizja, większy zysk

Od 14.04.2008r. prowizja minimalna 3 zł DLA WSZYSTKICH!!

Gorący temat

Niższe prowizje od kontraktów na akcje i waluty na GPW oraz niższa prowizja minimalna!

Od 15 kwietnia Dom Inwestycyjny BRE Banku obniża prowizje od kontraktów na waluty oraz kontraktów akcyjnych. Nowe stawki wynoszą: 2,90 PLN dla zleceń złożonych za pośrednictwem Internetu i 3,90 PLN dla zleceń złożonych przez inne kanały dostępu (osobiście w 15 Punktach Obsługi Klienta DI BRE, telefonicznie).

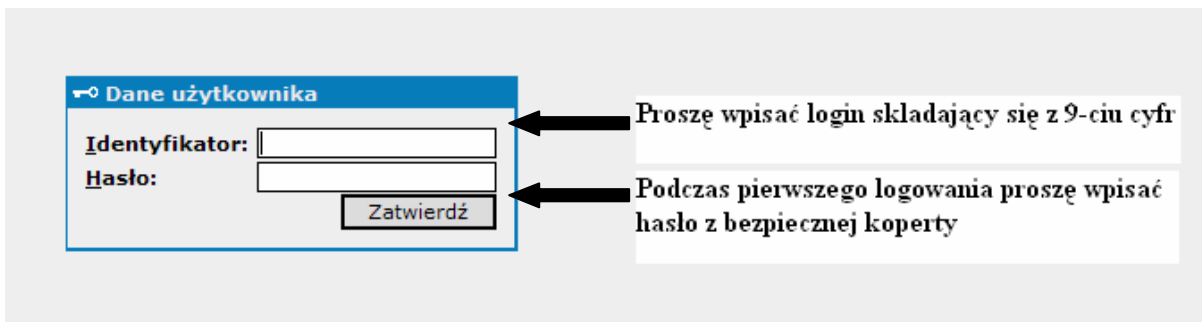
Wyszukiwarka

Indeksy krajowe

WIG20

2,738	
2,734	
2,730	

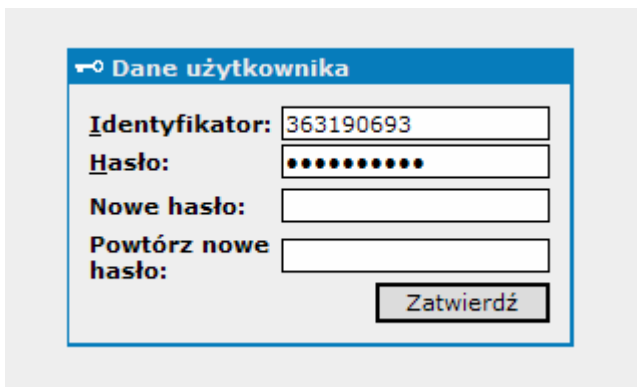
Po wybraniu funkcji logowanie pojawia się formatka do logowania. Wpisz login oraz hasło z koperty zgodnie z poniższym obrazkiem.



Po poprawnym wpisaniu danych pojawi się komunikat o zmianie hasła.



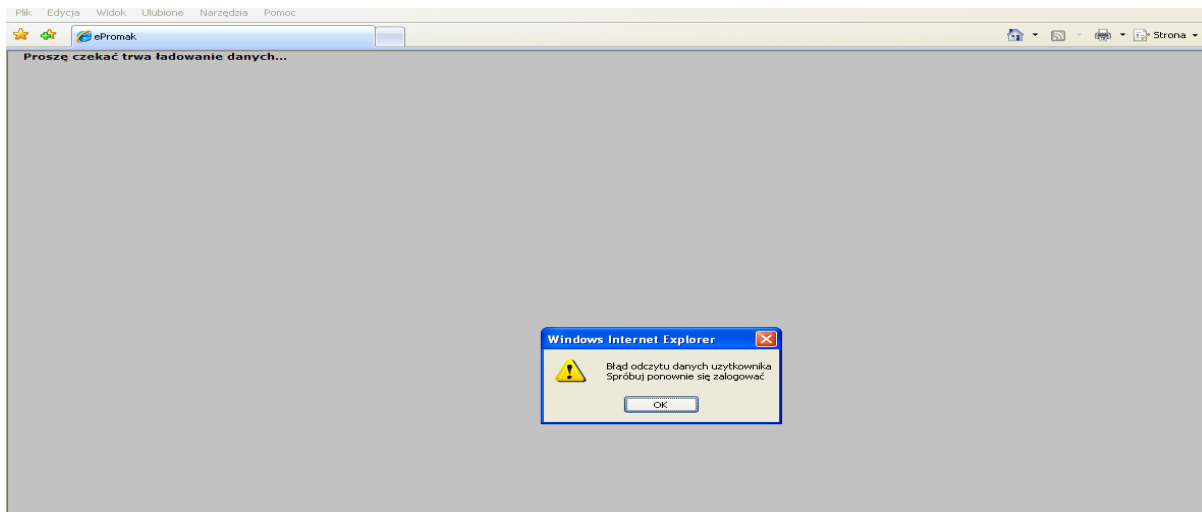
W polu „*Nowe hasło*” należy wpisać nowe hasło, które od tej pory będzie używane do logowania. Wybrane hasło należy powtórzyć. UWAGA- hasło należy zapamiętać, gdyż nie jest one zapisane w systemie DI BRE Banku. Od tej pory w polu „*Hasło*” należy wpisywać swoje hasło. W przypadku zapomnienia hasła należy zgłosić się do Punktu Obsługi Klienta w celu otrzymania nowej koperty z hasłem jednorazowym.

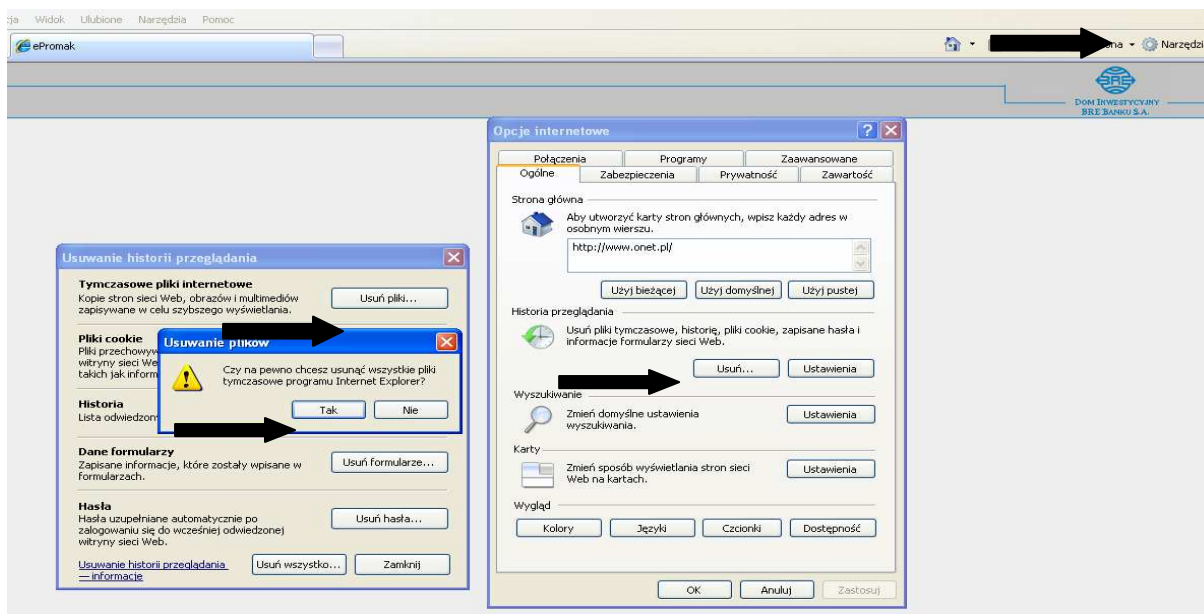


Po naciśnięciu przycisku „**Zatwierdź**”, w lewym górnym rogu, pojawi się komunikat „Trwa ładowanie danych”, a następnie wyskoczy komunikat w języku angielskim dotyczący instalacji apletu podpisanego certyfikatem. Należy zaznaczyć na rysunku wskazane pole „Always trust content from this publisher” oraz kliknąć na przycisk „Run”.

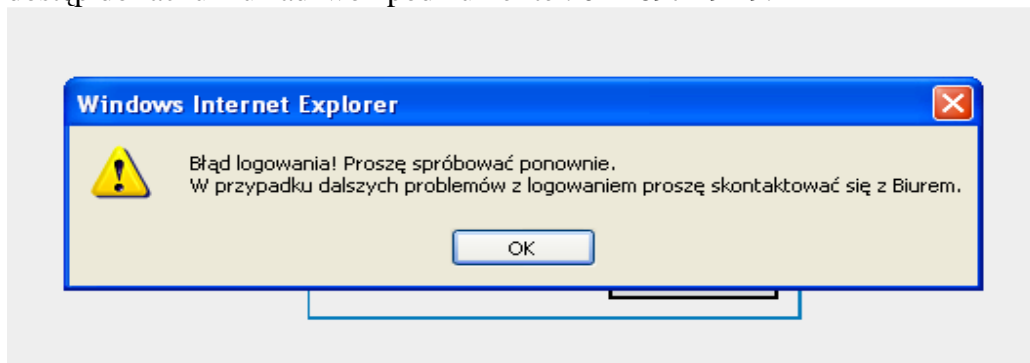


Jeśli podczas próby zalogowania pojawia się komunikat „Błąd odczytu danych użytkownika” należy kliknąć ikonę „**Narzędzia**” w przeglądarce Internet Explorer, kliknąć na przycisk „**Usuń**” zgodnie z poniżej załączonym obrazkiem, a następnie usunąć „**Tymczasowe pliki internetowe**”.



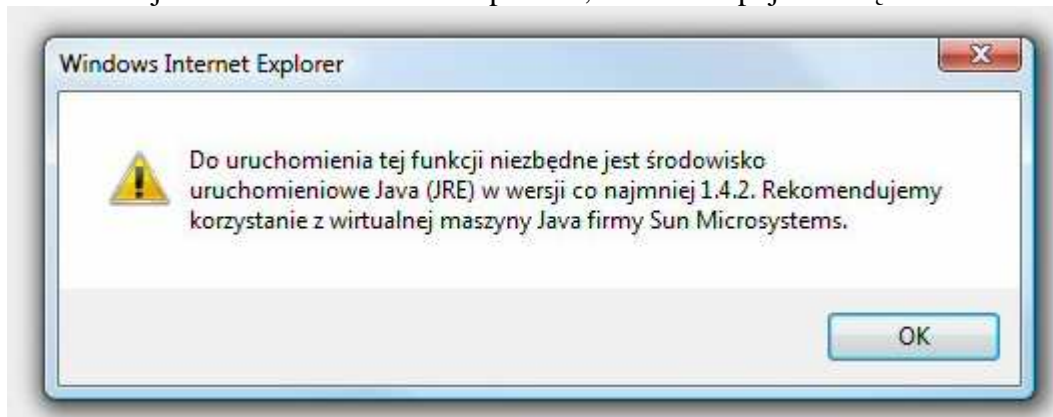


Przypadek, kiedy po wpisaniu hasła pojawi się komunikat „**Błąd logowania**” oznacza zazwyczaj niepoprawnie wpisane hasło (np. włączony klawisz Caps Lock) lub identyfikator. Cztery błędne próby zalogowania powodują zablokowanie dostępu do rachunku przez Internet. Aby odblokować dostęp do rachunku zadzwoń pod numer tel. 022 697 49 49.

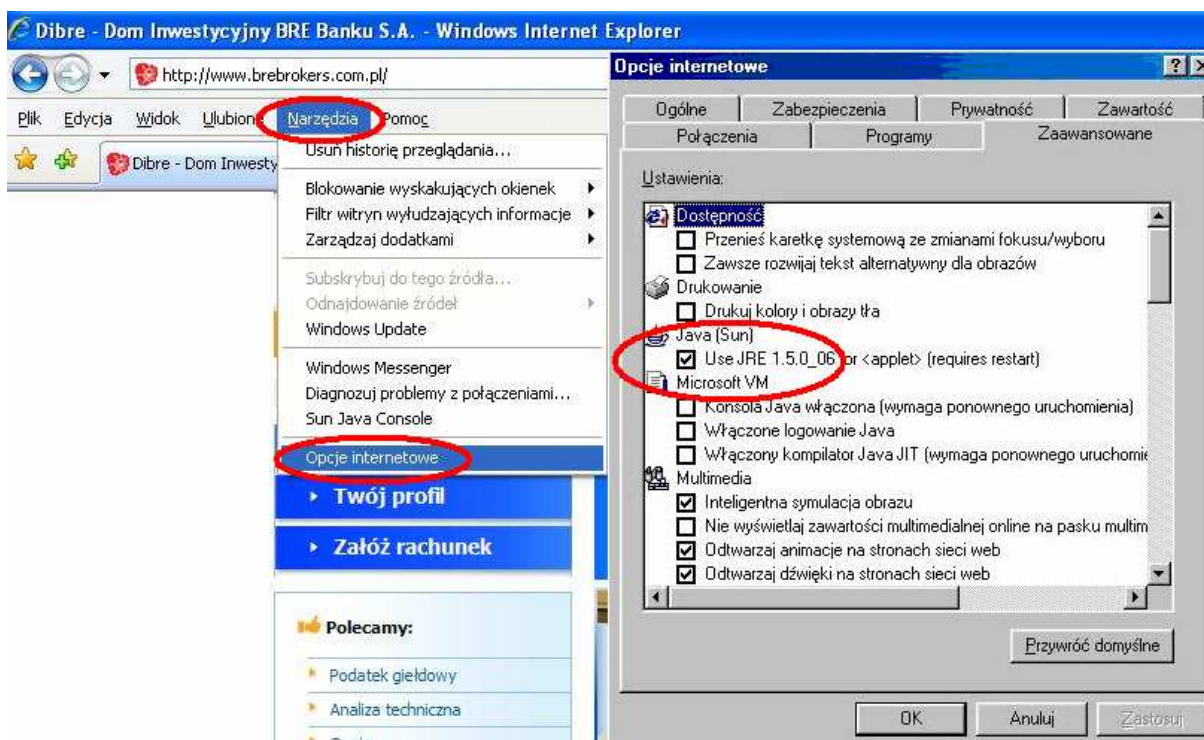


Krok 2. URUCHOMIENIE WYKRESÓW I NOTOWAŃ

Do uruchomienia notowań w czasie rzeczywistym i wykresów niezbędna jest Java (Sun) w wersji co najmniej 1.4.2. (patrz informacje techniczne dla użytkowników Serwisu BReBrokers). Oprogramowanie Java firmy Sun Microsystems można pobrać ze strony www.java.com. Jeżeli Java jest zainstalowana na komputerze, a mimo to pojawia się komunikat:

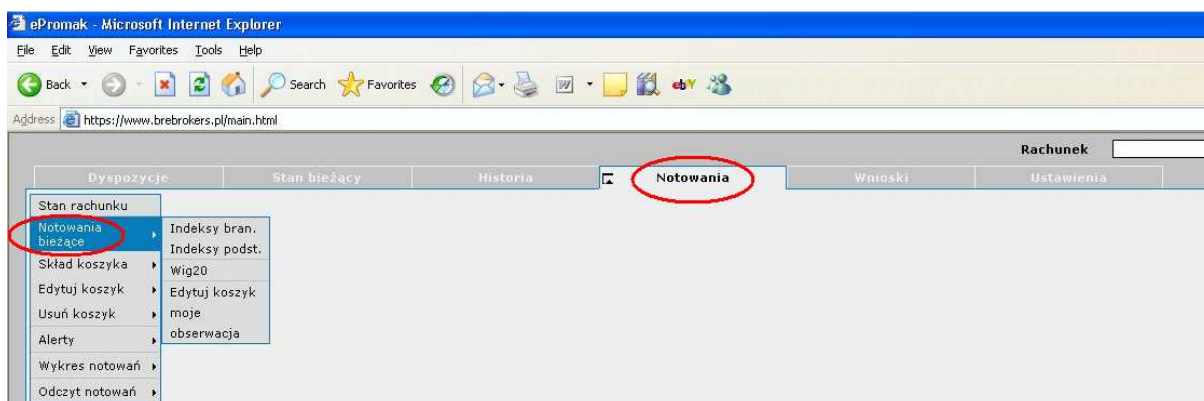


należy sprawdzić w *Internet Explorer* -> *Narzędzia* -> *Opcje internetowe* -> *Zaawansowane* czy uruchomiona jest Java(Sun) i wyłączony kompilator Microsoft VM. Jeśli zmodyfikowano ustawienia na prawidłowe, należy zrobić restart komputera.

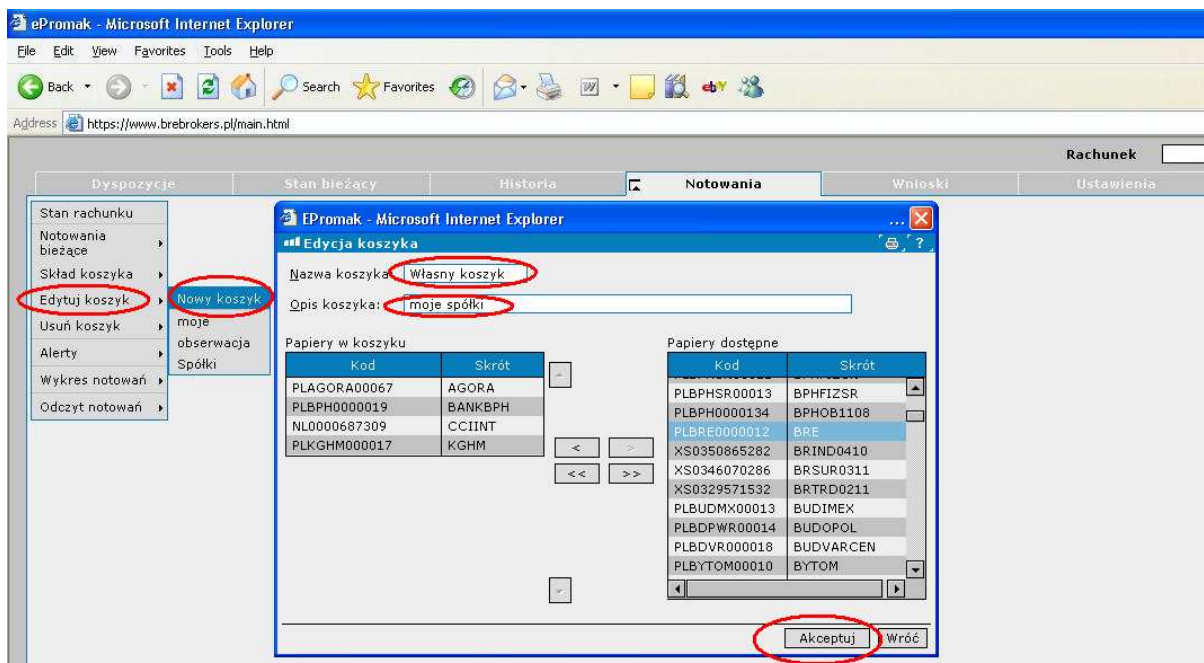


Tworzenie nowych koszyków

W celu uruchomienia notowań w czasie rzeczywistym należy wejść w zakładkę *Notowania* / *Notowania bieżące* i kliknąć lewym przyciskiem myszki na nazwę koszyka.



Domyślnie zdefiniowane są koszyki z notowaniami indeksów branżowych, indeksów podstawowych oraz spółek z WIG20. W celu stworzenia własnego koszyka należy wejść w **Notowania/ Edytuj koszyk/ Nowy koszyk**:

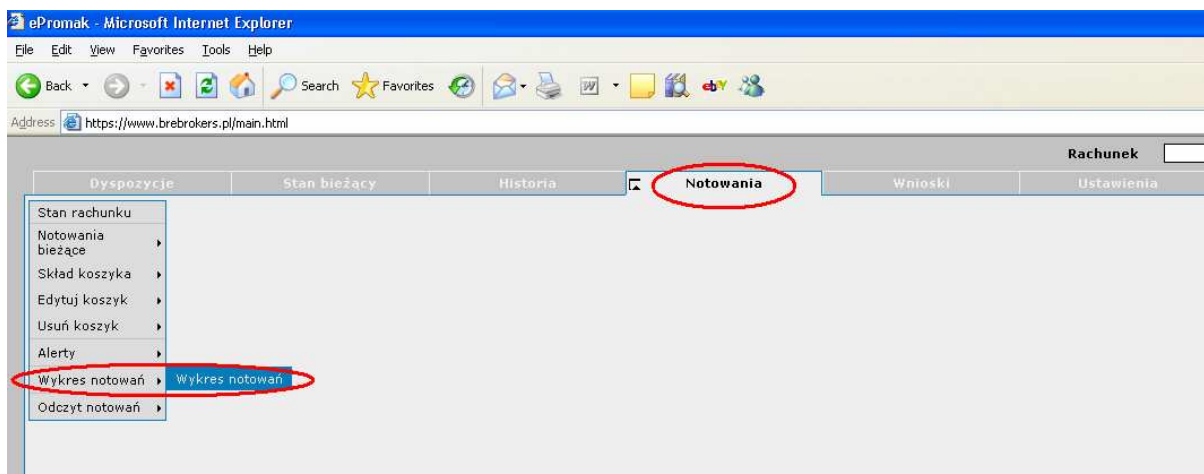


Wypełniamy pola „*Nazwa koszyka*”, „*Opis koszyka*”, wybieramy spółki i przenosimy je do koszyka za pomocą strzałek, a następnie akceptujemy wybór. Nowy koszyk można otworzyć wchodząc w **Notowania/ Notowania bieżące** i klikając na nazwę koszyka.

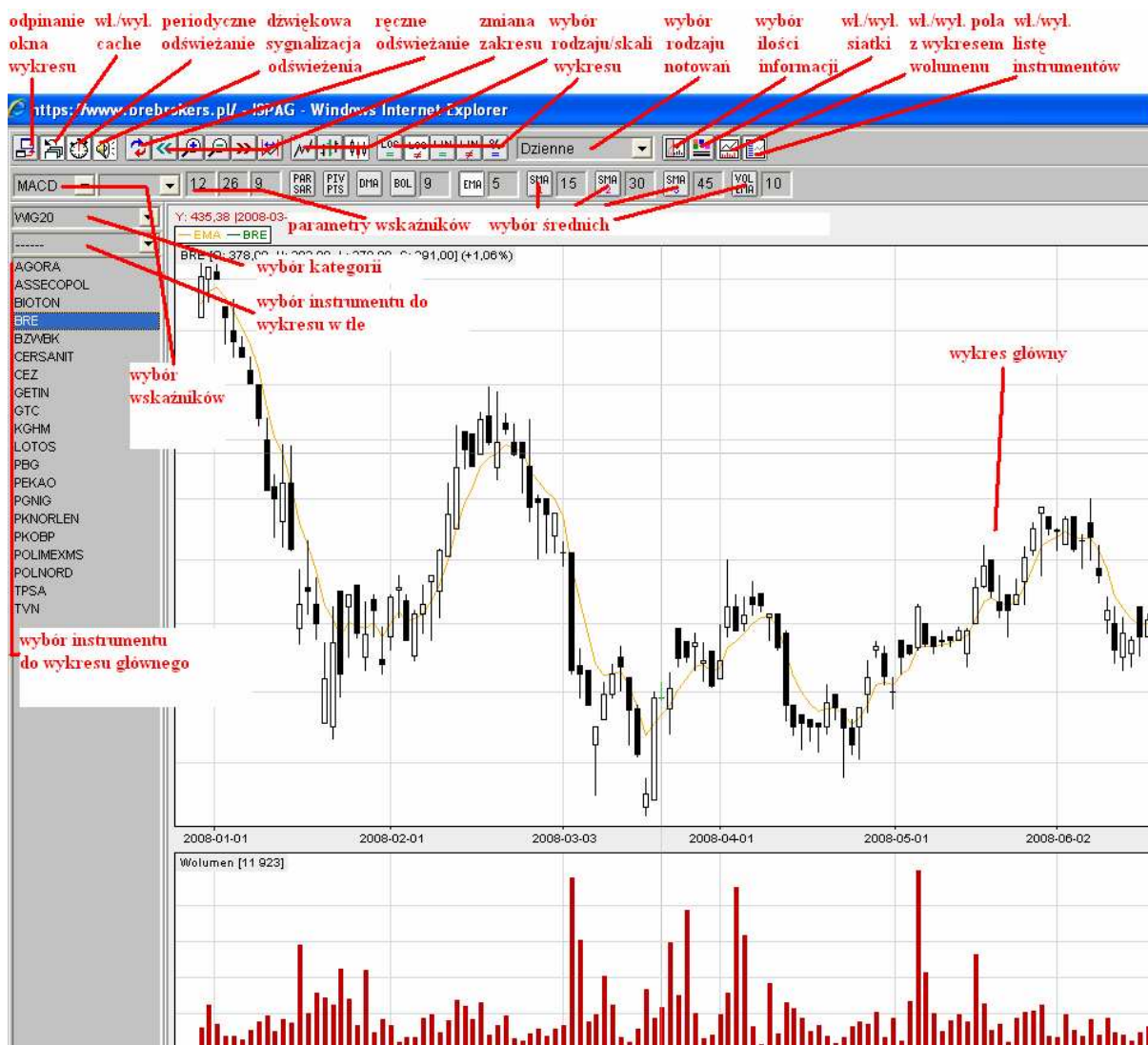
Masz możliwość tworzenia nieograniczonej liczby koszyków, jednak mogą one zawierać maksymalnie 20 papierów.

Uruchamianie wykresów notowań

W celu uruchomienia wykresów notowań należy wejść w zakładkę **Notowania/ Wykresy notowań** i kliknąć lewym przyciskiem myszki na **Wykres notowań**.



Po dokonaniu wyżej wspomnianej operacji na monitorze pojawi się aplet ISPAG służący do oglądania wykresów w czasie rzeczywistym. Poniżej zostały opisane najważniejsze funkcje apletu wykresów. W trakcie oglądania wykresów najeżdżając myszką na dowolny przycisk w dolnej części apletu pojawi nam się opis operacji, za którą jest odpowiedzialny.



Jeśli na komputerze na wykresach intraday pojawi się problem z ciągłością wykresów, bądź pobrane dane będą niepełne, należy kliknąć na przycisk „*Usuń dane zaznaczonej spółki*” bądź „*Usuń wszystkie dane*”. Operacja ta pozwoli na ponowne poprawne wczytanie danych do oglądania wykresów.

